

Manual de usuario de la serie Zigbee 3.0

1. Característica del producto

El artículo está fabricado con tecnología de transmisión inalámbrica zigbee 3.0 con bajo consumo de energía, gran capacidad para construir una red automáticamente y antiinterferencias. Combinando el artículo con la puerta de enlace zigbee MiBoxer para obtener color de atenuación, control remoto, control de tiempo, control de grupo, función de ritmo musical .



Hecho por el protocolo estándar zigbee 3.0



Control de la aplicación de teléfono inteligente (es necesaria la puerta de enlace zigbee)



Admite el control remoto zigbee 3.0 (la puerta de enlace zigbee es necesaria)

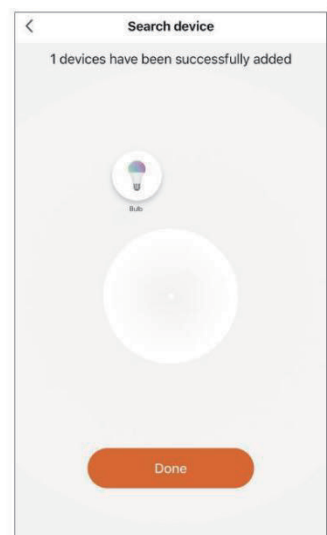
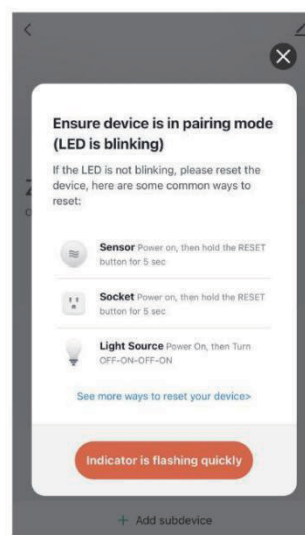
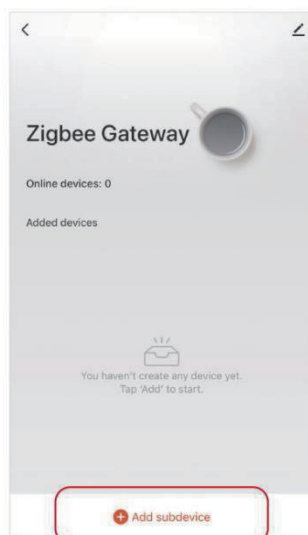
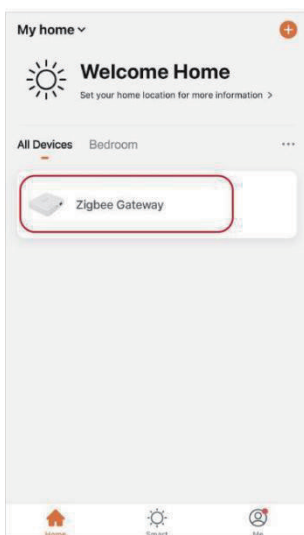


Control de voz de terceros (es necesaria la puerta de enlace zigbee)

2. Instrucciones para el control de aplicaciones de teléfonos inteligentes

Primero, lea las instrucciones de la puerta de enlace zigbee 3.0 para agregar la puerta de enlace zigbee 3.0 a la aplicación inteligente MiBoxer.

- 1) . Conecte la luz con la fuente de alimentación.
- 2) . Asegúrese de que la luz esté respirando (repita para encender y apagar la luz tres veces si la luz no respira) .
- 3) . Abra la aplicación **MiBoxer Smart** , haga clic en la puerta de enlace para agregar un subdispositivo.
- 4) . Haga clic en " **Indicator is flashing quickly** " .
- 5) . Use la aplicación para atenuar el color, hacer control de grupo y control de escena una vez que haya terminado de agregar el dispositivo con éxito.

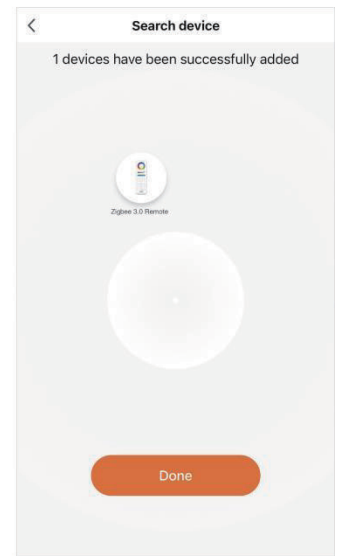
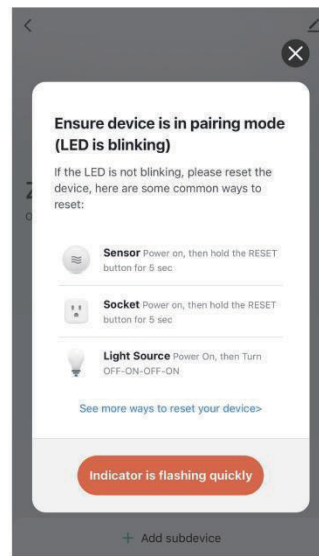
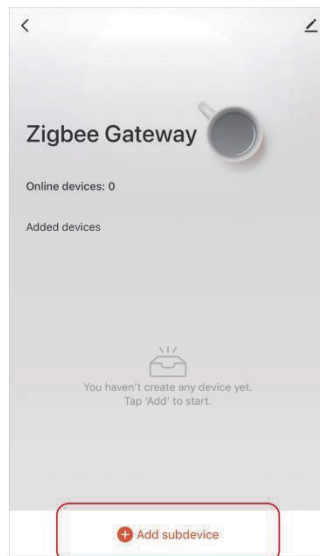
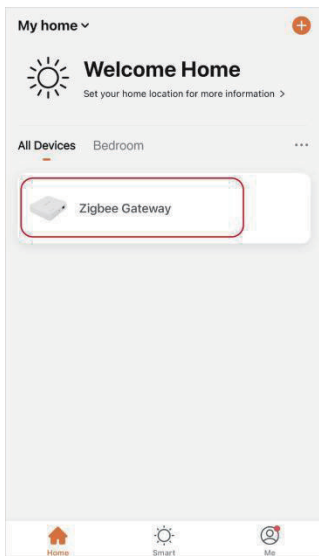
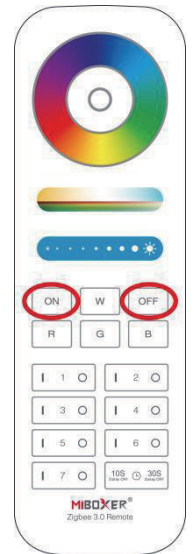


3. Instrucción para control remoto

Atención: la luz y el control remoto deben agregarse en la misma puerta de enlace

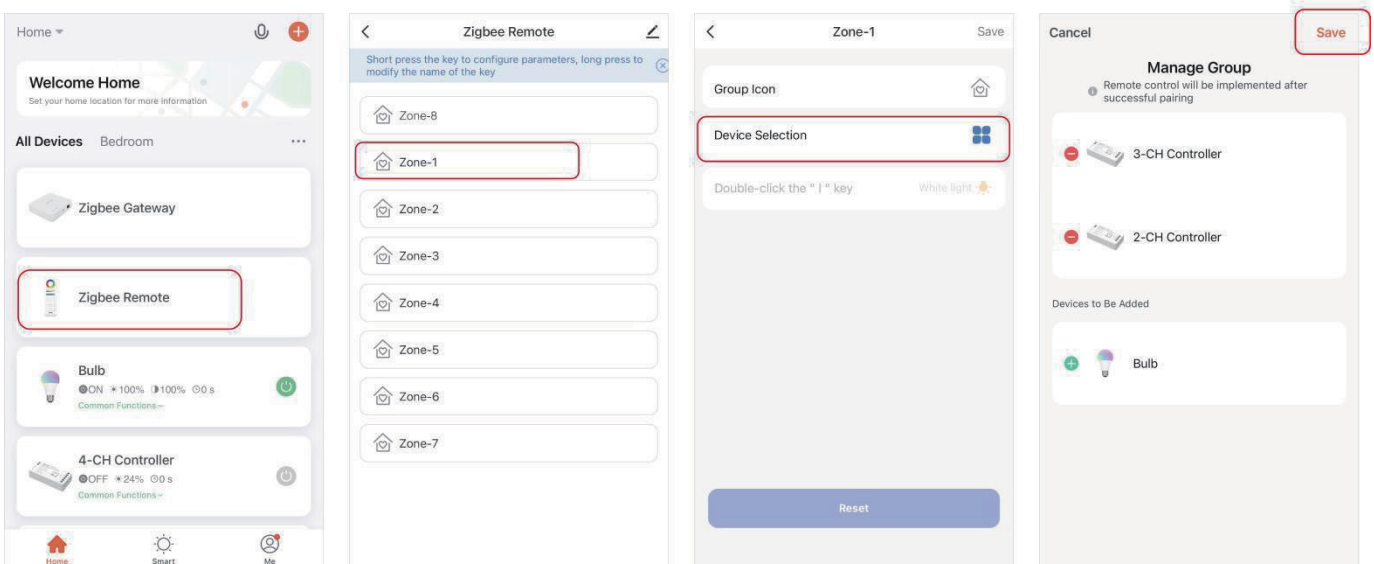
3.1. Añadir control remoto a la puerta de enlace

- 1). Descubra la puerta de enlace zigbee en la aplicación MiBoxer Smart.
- 2). Haga clic en la puerta de enlace zigbee y "**Add subdevice**".
- 3). Presione el botón "**ON**" y "**OFF**" en el control remoto durante 5 segundos hasta que el indicador parpadee (una vez por segundo) .
- 4). Haga clic en " **Indicator is flashing quickly** " .
- 5). Buscando dispositivo y haga clic en " **Done** " para terminar de agregar el dispositivo.

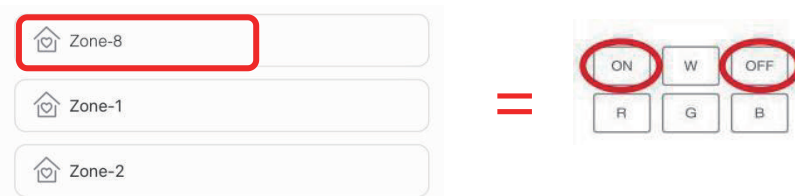


3.2. Instrucción para el código de emparejamiento entre luz y control remoto

- 1). Seleccione " **Zigbee Remote** ", haga clic para editar.
- 2). Seleccionar zonas (por ejemplo, Zona-1).
- 3). Haga clic en " **Device Selection**".
- 4). Seleccione el dispositivo, haga clic en " **Save** ".



Atención: Zona-8 en la Aplicación = botón de ON / OFF en el control remoto

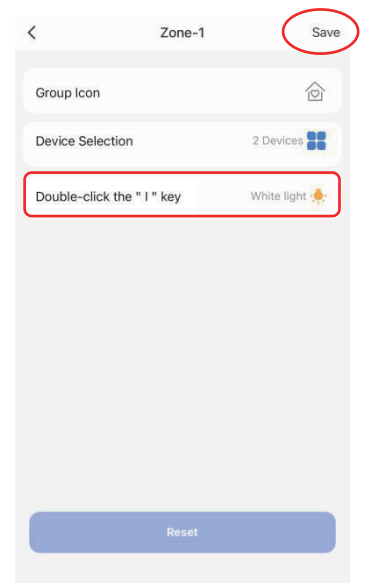


3.3. Haga doble clic en el botón " I " para configurar

- 1). Haga clic en (Double-click the " I " key) para ingresar a la configuración.
- 2). Presione " **Save** " para completar.

Explicación para hacer doble clic en el botón " I "

Seleccione el color favorito de la escena y guárdelos, puede usar la tecla " I " para disfrutar rápidamente de su color o escena favorita.



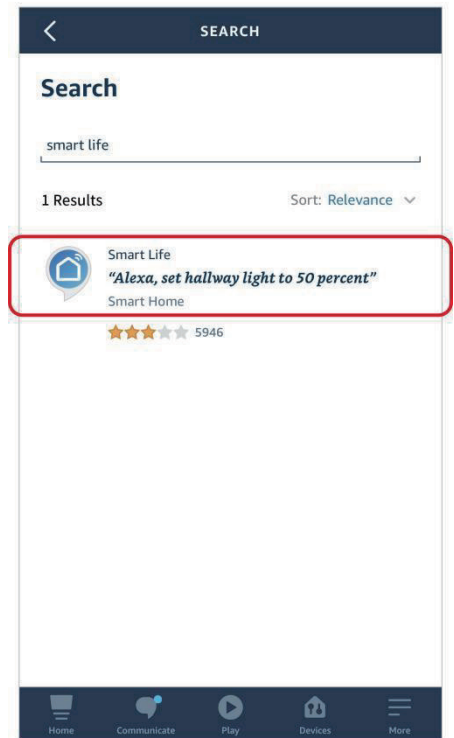
4. Instrucción para control de voz de terceros

Admite el control de voz de Amazon Alexa

Busque la habilidad " **Smart Life** " en la aplicación Alexa y active la habilidad.

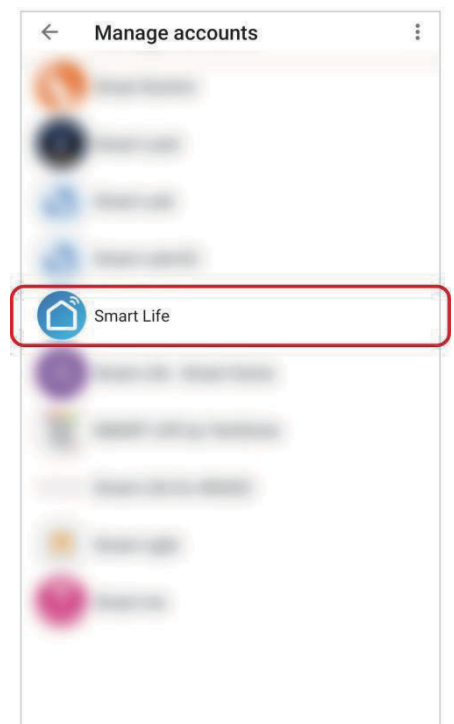
Video instruction to get Alexa Skill

https://miboxer.com/light/video/voice_2.html



Admite el control de voz de Google Home

Busque la habilidad " **Smart Life** " en la aplicación Google Home y active la habilidad.



5. Atención

- 1). No permita el uso del dispositivo en áreas húmedas o de alta temperatura.
- 2). No instale el dispositivo cerca de un área magnética fuerte, afectará seriamente la distancia de control.
- 3). No desmonte el dispositivo para evitar daños si no es un experto.



Escanee el código QR para ver las instrucciones en video

O ingrese directamente al siguiente enlace

<https://MiBoxer.com/light/video/zigbee.html>