

Smart Plug (WiFi)

Contenuti

<u>Caratteristica</u>	2
<u>Istruzioni per il controllo dell'app</u>	3-7
<u>scarica l'app</u>	3
<u>Rete di accoppiamento</u>	4
<u>Power sullo stato</u>	5
<u>Protezione da sovraccarico e impostazioni di blocco del bambino</u>	6
<u>Funzione timer</u>	7
<u>Controllo vocale Alexa</u>	8
<u>Controllo vocale di Google Home</u>	9
<u>Attenzione</u>	10

1. Caratteristica

Il prodotto adotta la tecnologia di trasmissione WiFi + Bluetooth avanzata, con bassa potenza e forte capacità anti-jamming. E con l'app "Tuya Smart" o "Smart Life", puoi controllare a distanza le apparecchiature elettriche in casa in qualsiasi momento e supportare il controllo vocale di terze parti. L'aspetto è piccolo e squisito, con il proprio pulsante di commutazione, plug and play.

Inoltre, il prodotto ha anche una funzione di statistica di potenza intelligente per monitorare il consumo di energia in tempo reale. Che si tratti di un elettrodomestico tradizionale come un ventilatore, un'umidificatore o un camino elettrico, può realizzare interruttore intelligente e controllo dei tempi, gestire facilmente il consumo di energia domestica e rendere la tua vita più conveniente e intelligente!



Il controllo wireless WiFi supporta il controllo a lungo raggio



Funzione di calcolo dell'elettricità rilevare facilmente l'elettricità domestica



Controllo tramite app per smartphone



Supporta lo stato di accensione collocamento



Supporta il controllo vocale di terze parti



Blocco bambini



Controllo di gruppo



Tocca per correre e automazione



Impostazione del tempo attivazione/disattivazione del conto alla rovescia



Condivisione del dispositivo



Supporta la protezione da sovraccarico
Spegnere l'alimentazione dopo che la potenza è inferiore a 3 W per 40 minuti

2. Controllo dell'app per smartphone

2.1. Scarica e installa l'app

Cerca "**Tuya smart**" o "**Smart life**" nell'app store; puoi anche scansionare il codice QR qui sotto per scaricare e installare l'APP.

Apri l'app Fare clic sul pulsante "**Register**" per creare un account durante l'utilizzo di prima volta, accedi direttamente se avevi già un account.



"Tuya smart" app

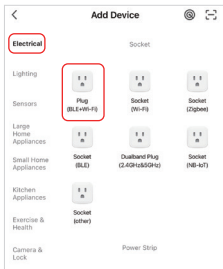
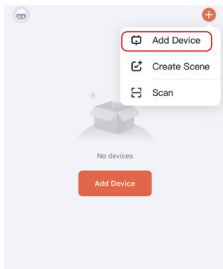
or



"Smart life" app

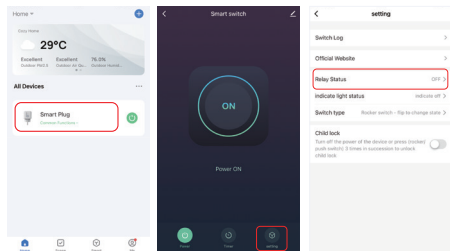
2.2. Rete di associazione (il router 5G è inutile)

- 1). Collegare il prodotto a una presa e accenderlo.
- 2). Verificare che la spia lampeggi velocemente (2 lampeggi al secondo).
Se la spia non lampeggia velocemente, tenere premuto il tasto "⏻" per 5 secondi.
- 3). Collega il telefono con la rete Wi-Fi 2.4G.
- 4). Accedere all'APP, fare clic su "+" — Fare clic su "Add Device".
- 5). Fai clic su "Electrical", trova "Plug (BLE+Wi-Fi)".
- 6). Termina l'accoppiamento.



2.3. Stato di accensione

Fare clic su un singolo dispositivo o gruppo——Fare clic su "setting"
——Fare clic su "Relay Status"——selezionare lo stato.



Stato di accensione

OFF: spegnimento del dispositivo in qualsiasi stato se la fonte di alimentazione è spenta.

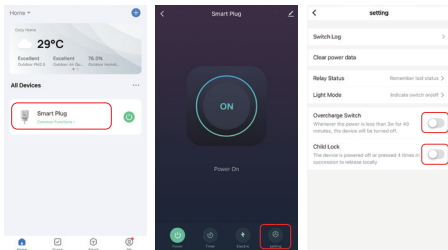
On: il dispositivo si accende in qualsiasi stato se la fonte di alimentazione è accesa.

Remember last status: Memorizza lo stato prima dello spegnimento.

Ad esempio: il dispositivo funziona e si è verificata un'interruzione di corrente, il dispositivo è acceso mentre la fonte di alimentazione è stata ripristinata.

2.4. Impostazioni di protezione da sovraccarico e blocco bambini

Fare clic sul dispositivo da impostare- fare clic su "setting"



Attiva la protezione da sovraccarico:

Quando rileva che la potenza è inferiore a 3 W per 40 minuti, spegnerà automaticamente l'alimentazione per proteggere il dispositivo di ricarica e prevenire il sovraccarico.

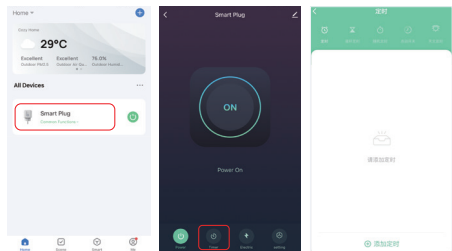
Blocco bambini:

Dopo l'accensione, il tasto "🔌" diventa non valido e il controllo APP non viene influenzato.

Il metodo per sbloccare localmente il blocco bambini: scollegare l'alimentazione
alimentazione del dispositivo e quindi collegare l'alimentazione, oppure premere "🔌" 4 volte per collegare.

2.5. Impostazione del timer

Fare clic su un singolo dispositivo o gruppo——Fare clic su "Timer"——selezionare i tipi di timer.



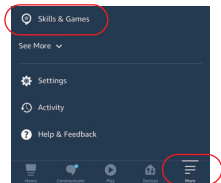
Attenzione:

1. Il timer aggiunge quantità massime è di 30 pezzi.
2. "Countdown" "circolare" "casuale" verrà arrestato se si verifica un errore di alimentazione (usa l'app o "🔌" per attivare o disattivare) nel periodo corrente, la funzione timer recuperata nel prossimo periodo.

3. Control de Alexa

Agregue el dispositivo a la aplicación **[Tuya Smart]** (verifique los detalles en la página 3), luego comience a los siguientes pasos

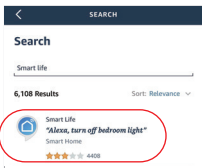
- 1). Abrir la aplicación Alexa
- 2). Haga clic en "More" en la parte inferior de la esquina derecha
- 3). Haga clic en "Skills & Games"



- 4). Haga clic en "Q" en la parte superior de la esquina derecha
- 5). Escriba en "Smart life" y búsqueda



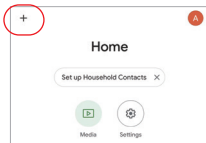
- 6). Haga clic en la habilidad "Smart Life", siga las instrucciones para finalizar la configuración e iniciar el control por voz



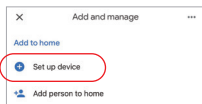
4. Instrucciones de control de voz de Google Home

Agregue el dispositivo a la aplicación **[Tuya Smart]** ([verifique los detalles en la página 3](#)), luego comience a los siguientes pasos

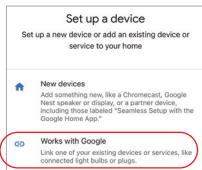
- 1). Abra la aplicación Google Home
- 2). Haga clic en "+" en la parte superior de la esquina izquierda



- 3). Haga clic en "Set up device"



- 4). Haga clic en "Works with Google"



- 5). Haga clic en "Q" en la parte superior de la esquina derecha
- 6). Escriba en "Smart life" y búsqueda
- 7). Haga clic en la habilidad "Smart Life", siga las instrucciones para finalizar la configuración e iniciar el control por voz



6. Attenzione

1. Assicurarsi che la tensione di ingresso sia uguale ai requisiti dal dispositivo.
2. La spina intelligente richiede una rete WiFi da 2,4 g per funzionare per funzionare. Se il router ha una rete 5G abilitata contemporaneamente, disattiva prima la rete 5G o modifica l'SSID per distinguere WiFi da 2,4 g o 5G.
3. La potenza totale degli apparecchi connessi non può essere maggiore della potenza massima della spina intelligente.
4. Non smontare il dispositivo se non sei esperto, altrimenti lo danneggerà.

In China hergestellt



Il dimmer non può essere utilizzato in ambienti umidi