

## SPI 3in1 LED-controller (enkele kleur + RGB + RGBW)

Modelnummer: SPIR3

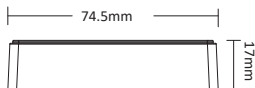
### Producteigenschap

- 3 in 1= Enkele kleur + RGB + RGBW SPI-controller
- Pixeldots: enkele kleur (2048), RGB (1536), RGBW (1024)
- Uitgangssignaal: SPI (TTL) 800 Kbps
- Kleur en lengte instellen
- Instellen van AAN/UIT-tijd en kleur
- Selecteren van enkele kleur-, RGB- of RGBW-uitvoermodus via de "SET"-knop
- Druk op AAN/UIT en verander de dynamische modus
- Totaal 20 dynamische modi en ondersteuning voor het bewerken van de kleur ervan
- Ondersteuning van PUSH-schakelende dynamische modus
- Have DND function, usually used for power failure area to save power.

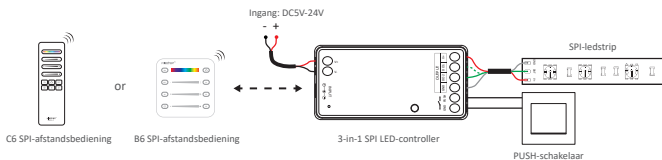


### Productparameter

Werkspanning:	DC 5V-24V	Dimensie:	74.5x36x17mm
Uitgangsstroom:	10A	Werktemperatuur:	-10~40°C
Uitgangssignaal:	SPI(TTL) 800Kbs	EMC-standaard (EMC):	ETSI EN 301 489-1 V2.2.3 ETSI EN 301 489-17 V3.2.4
Protocol:	2.4GHz RF	Beveiligingsnorm (LVD):	EN 62368-1; 2020+A11; 2020
Controle afstand:	30m	Certificering:	CE, EMC, RED
Pixelnummer:	enkele kleur: 2048 pt, RGB: 1536 pt RGBW:1024pt		



# Verbindingsdiagram



## Instelling uitvoermodus

Enkele kleurmodus: Druk herhaaldelijk op de SET-toets totdat de indicator rood wordt

RGB-modus: Druk herhaaldelijk op de SET-toets totdat de indicator groen wordt

RGBW-modus: Druk herhaaldelijk op de SET-toets totdat de indicator blauw wordt

## Compatibele chips (controller hoeft geen chiptypes in te stellen)

TM1809, TM1804, TM1812, SK6813, UCS1903, UCS1909, UCS1912, UCS2903, UCS2909, UCS2912, WS2811, WS2812, WS2813, WS2815, SK6812 (RGBW), WS2813 (RGBW), WS2 814(RGBW)

## Compatibele afstandsbediening (apart verkrijgbaar)



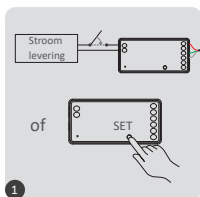
C6 SPI-afstandsbediening



B6 SPI-afstandsbediening

# Koppelen/ontkoppelen

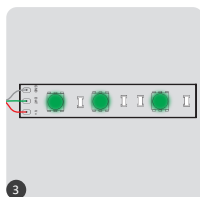
## 1). Koppeling



Schakel 10 seconden uit en  
Schakel opnieuw in of druk kort op "SET"



Druk binnen 3 seconden 3 keer kort op  
de knop "AAN".

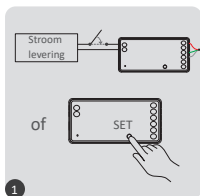


Groen knipperende status, dan is de  
code succesvol.



De koppeling is mislukt als het lampje niet knippert. Herhaal bovenstaande stappen  
(Let op: kan niet opnieuw koppelen als de koppeling op afstand al is voltooid)

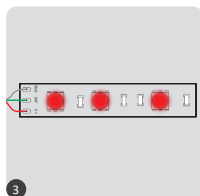
## Ontkoppelen:



Schakel 10 seconden uit en  
Schakel opnieuw in of druk kort op "SET"



Druk binnen 3 seconden 5 keer kort op  
de knop "AAN".



Rood knipperende status. Wis  
vervolgens de code met succes.



Ontkoppelen is mislukt als het lampje niet knippert. Herhaal bovenstaande stappen  
(Let op: ontkoppelen is niet nodig als het licht nooit gekoppeld wordt)

# Instelling

## 1. Instellen van de kleurvolgorde vanaf striplicht

Druk 5 seconden lang op "OFF" totdat er één kleur oplicht



Knipperend rood, druk kort op het rode gebied



Knipperend groen, druk kort op groenarea



Knipperend blauw, druk kort op het blauwe gebied



Knipperend wit, kort indrukken " "button

## 2. Lengte instellen (Pixelnummer: mini 8pt, max 2048pt)

Druk 5 seconden lang op "AAN" totdat de witte kleur oplicht en het laatste punt isblinking



Glijden om de lengte te veranderen



Kort indrukken om één punt toe te voegen, lang indrukken om pt toe te voegencontinuously



Kort indrukken om één punt te verlagen, lang indrukken om pt continu te verlagen

Druk kort op "ON/OFF" om uit te schakelen zodra de instelling is voltooid

## 3. Breedte instellen voor dynamische modus



Verschuifbaar pixelnummer om het pt-nummer te wijzigen en een andere lengte te krijgen voor de dynamische modus met verschillende secties.

#### 4. Tijd en kleur instellen voor AAN/UIT

Druk kort 5 seconden op "OFF" om AAN/UIT te gaan werken



Verschuif "Snelheid" om de tijd in te stellen

ON/OFF



Verschuif "RGB" om de kleur in te stellen voor

AAN/UIT

Druk kort op "ON/OFF" om uit te schakelen zodra de instelling is voltooid

#### 5. De modus Niet storen in- en uitschakelen (standaard AAN)

Schakel 'Niet storen' in (van toepassing op gebieden met frequente stroomstoringen om energie te besparen)

##### Schakel de modus Niet storen in:

Druk binnen 3 seconden drie keer kort op de knop "UIT" en druk vervolgens drie keer kort op de knop "AAN". Het lampje knippert 4 keer om succes aan te geven.

**Let op:** Wanneer de lamp na een stroomstoring weer wordt ingeschakeld, blijft de status (lichten aan of uit) hetzelfde als vóór de stroomstoring.

##### Schakel de modus Niet storen uit:

Druk binnen 3 seconden drie keer kort op de knop "AAN" en druk vervolgens drie keer kort op de knop "UIT". Het lampje knippert 4 keer langzaam om dit aan te geven successful shutdown.

**Let op:** Wanneer de lamp na een stroomstoring weer wordt ingeschakeld, is de status standaard ingeschakeld.

### Aandacht:

1. Wanneer u het apparaat installeert, schakel dan de stroom uit om de veiligheid te garanderen.
2. Controleer of de ingangsspanning overeenkomt met die van het apparaat.
3. Niet-professionele gebruikers kunnen het apparaat niet rechtstreeks demonteren, anders kan het apparaat beschadigd raken.
4. Gebruik het apparaat niet in de buurt van grote metalen oppervlakken of gebieden met sterke elektromagnetische golven,  
otherwise the remote control distance will be seriously affected.



Gemaakt in China