

## 三合一幻彩灯带控制器 (单色/RGB/RGBW)

型号: SPIR3

### 产品特性

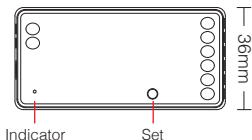
- 可通过C6或B6遥控器设置SPI灯带颜色和长度。
- 可通过C6或B6遥控器设置开灯与关灯的时间和颜色。
- 可通过SET键切换单色、RGB和RGBW输出模式。
- 支持PUSH开灯, 关灯, 切换动态模式。
- 支持20种动态模式切换, 支持编辑动态模式的颜色。
- 支持勿扰模式, 适合常停电的地区, 以节约用电。



### 参数

工作电压:	DC 5V-24V
最大输出电流:	10A
输出信号:	SPI(TTL) 800Kbps
待机电流:	20mA
控制距离:	30m
像素点:	单色: 2048个, RGB: 1536个 RGBW: 1024个

产品尺寸:	74.5x36x17mm
工作温度:	-10~40°C
EMC标准:	ETSI EN 301 489-1 V2.2.3 ETSI EN 301 489-17 V3.2.4
安全标准:	EN 62368-1; 2020+A11; 2020
认证:	CE, EMC, RED



## 连接示意图



## 输出模式设置

**单色模式:** 连续短按 SET键, 直到指示灯变成红色

**RGB模式:** 连续短按 SET键, 直到指示灯变成绿色

**RGBW模式:** 连续短按 SET键, 直到指示灯变成蓝色

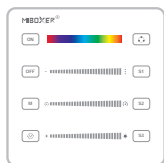
## 兼容芯片(控制器不需要设置芯片类型)

TM1809, TM1804, TM1812, SK6813, UCS1903, UCS1909, UCS1912, UCS2903, UCS2909, UCS2912, WS2811, WS2812, WS2813, WS2815, SK6812(RGBW), WS2813(RGBW), WS2814(RGBW)

## 兼容遥控器 (需另行购买)



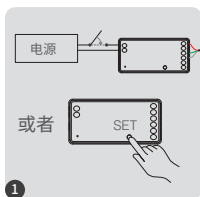
C6 SPI遥控器



B6 SPI遥控器

# 遥控器对码/清码说明

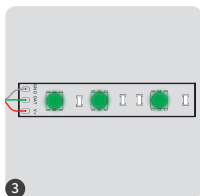
## 1). 对码说明



1 断电, 10秒后再上电或短按“SET”键1次



2 在3秒内短按“ON”键3次。

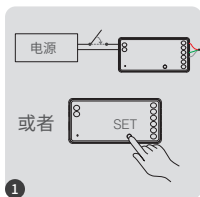


3 LED灯带进入绿光闪烁状态, 则对码成功。



如果灯光无闪烁, 则对码失败, 请重新执行上述步骤。  
(注意: 已经对码的灯具, 无法再次对码)。

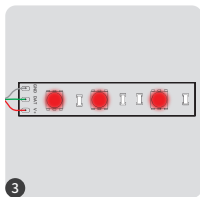
## 2). 清码说明



1 断电, 10秒后再上电或短按“SET”键1次



2 在3秒内短按“ON”键5次。



3 LED灯带进入红光闪烁状态, 则清码成功。



如果灯光无闪烁, 则清码失败, 请重新执行上述步骤。  
(注意: 没有对码的灯具, 不需要清码)。

# 功能说明

## 1. 设置LED灯带颜色顺序

长按遥控器“OFF”键5秒,直至灯带亮起至单色闪烁模式。



红光闪烁时,短按滑条的红色区域




绿光闪烁时,短按滑条的绿色区域



蓝光闪烁时,短按滑条的蓝色区域



白光闪烁时,短按“”键

设置完成后,自动退出。

## 2. 设置长度(像素点:最少8个,最多2048个)

长按遥控器“ON”键5秒,直至灯进入白光状态,且当前灯带长度的最后一个点会闪烁



滑动遥控器宽度滑条设置  
灯带长度



短按,像素点+1



短按,像素点-1

设置完成后,短按遥控器“ON”/“OFF”键,退出设置。

## 3. 设置动态模式的宽度



在有分段的动态模式下,左右滑动遥控器宽度滑条,可加减每段分段像素点的数量,改变每段分段的宽度。

#### 4. 设置开灯和关灯跑马的时间和颜色

连续短按遥控器“OFF”键5次，LED灯进入跑马开关灯来回切换状态。



左右滑动遥控器速度滑条，调节跑马开关灯的快慢，以此设置开关灯时间



左右滑动遥控器彩光滑条，调节灯光的颜色，以此设置开关灯颜色

设置完成后，短按遥控器“ON”/“OFF”键，退出设置。

#### 5. 勿扰模式开启和关闭 (默认开启)

开启“勿扰模式”(适用经常停电的地区，以节约能源)

##### 开启勿扰模式：

3秒内短按“OFF”键3次，再短按“ON”键3次，灯光快闪4次表示开启成功。

**注意：**灯具在断电后重新上电时，其状态(开灯或关灯)与断电前保持一致。

##### 关闭勿扰模式

3秒内短按“ON”键3次，再短按“OFF”键3次，灯光慢闪4次表示关闭成功。

**注意：**灯具在断电后重新上电时，其状态默认开灯。

## 注意事项

1. 安装设备时，请关闭电源以确保安全。
2. 请检查输入电压是否与设备一致。
3. 非专业用户不可直接拆卸设备，否则可能会损坏设备。
4. 请勿在附近有大范围金属区域或强电磁波的区域使用设备，否则会严重影响遥控距离。



Made in China