

3-in-1 SPI LED-Controller (Enkele Kleur + RGB + RGBW)

Modelnr.: SPIR3-M

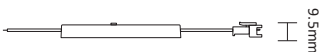
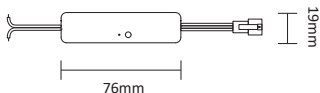
Producteigenschap

- De kleur en lengte van de SPI-lichtstrip, het tijdstip en de kleur van het in- en uitschakelen van het licht kunnen worden ingesteld via de C6- of B6-afstandsbediening.
- Monochroom, RGB en RGBW-uitvoermodi kunnen worden geschakeld via de SET-toets.
- Ondersteun PUSH om de lichten aan te zetten, de lichten uit te doen en van dynamische modi te wisselen.
- Ondersteunt 20 dynamische modusomschakelingen en bewerkt de kleur van de dynamische modus.
- Ondersteunt de modus Niet storen, geschikt voor gebieden met frequente stroomuitval om elektriciteit te besparen.

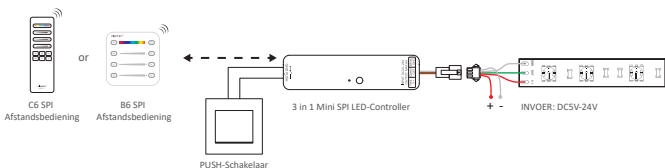


Product Parameter

Werkspanning:	DC 5V-24V	Dimensie:	76x19x9.5mm
Uitgangsstroom:	6A	Bedrijfstemperatuur:	-10~40°C
Uitgangssignaal:	SPI(TTL) 800Kbs	EMC-standaard (EMC):	ETSI EN 301 489-1 V2.2.3 ETSI EN 301 489-17 V3.2.4
Protocol:	2.4GHz RF	Veiligheidsnorm(LVD):	EN 62368-1; 2020+A11; 2020
Controle Afstand:	30m	Certificering:	CE, EMC, RED
Pixel Nummer:	Enkele kleur: 2048pt; RGB:1536pt; RGBW:1024pt		



Verbindingsdiagram



Instellingen Voor Uitvoermodus

Monochrome modus: Druk continu op de SET-toets totdat het indicatielampje rood wordt

RGB-modus: Druk continu op de SET-toets totdat het indicatielampje groen wordt

RGBW-modus: Druk continu op de SET-toets totdat het indicatielampje blauw wordt

Compatibele chips (De controller hoeft het chiptype niet in te stellen)

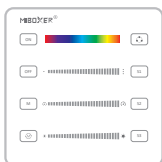
TM1809, TM1804, TM1812, SK6813, UCS1903, UCS1909, UCS1912, UCS2903, UCS2909, UCS2912, WS2811, WS2812, WS2813, WS2815, SK6812(RGBW), WS2813(RGBW), WS2814(RGBW)

Compatibele afstandsbediening (apart verkrijgbaar)



C6 SPI

Afstandsbediening

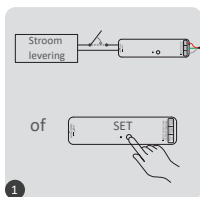


B6 SPI

Afstandsbediening

Koppelen/Ontkoppelen

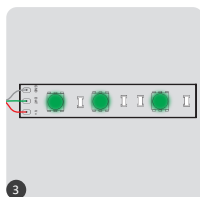
1). Koppelen



1 Schakel het apparaat uit en schakel het na 10 seconden weer in, of druk één keer kort op de "SET"-knop.



2 Short press "ON" button 3 times within 3 seconds.

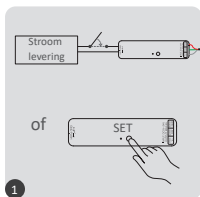


3 Wanneer het LED-lampje groen begint te knippen, is de koppeling succesvol.



Als het lampje niet knippert, is het koppelen mislukt. Herhaal de bovenstaande stappen. (Let op: het gekoppelde armatuur kan niet opnieuw worden gekoppeld).

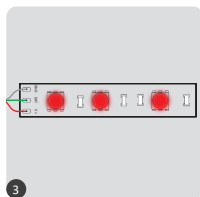
Ontkoppelen:



1 Schakel het apparaat uit en schakel het na 10 seconden weer in, of druk één keer kort op de "SET"-knop



2 Druk binnen 3 seconden 5 keer kort op de knop "ON".



3 Wanneer de LED-lichtstrip rood knippert, is de code succesvol gewist.



Als het lampje niet knippert en het wissen van de code is mislukt, herhaal dan de bovenstaande stappen. (Let op: lampen zonder codematching hoeven niet te worden gewist).

Opgericht

1. Stel de kleurvolgorde van de LED-strip in

Houd de "OFF"-knop op de afstandsbediening gedurende 5 seconden ingedrukt totdat de lichtstrip overschakelt naar de knipperende modus in één kleur.



Knippert rood, druk kort op het rode gebied.



Knippert groen, druk kort op het groene gebied.



Knippert blauw, druk kort op het blauwe gebied .



Knippert wit, druk kort op de " " knop.

Nadat de instellingen zijn voltooid, wordt automatisch afgesloten.

2. Lengte instellen (Pixelnummer: mini 8pt, max 2048pt)

Druk 5 seconden lang op "ON" totdat de witte kleur oplicht en het laatste punt knippert



Schuif om de lengte te veranderen



Kort indrukken, pixel +1



Kort indrukken, pixel -1

Nadat de instelling is voltooid, drukt u kort op de knop "ON" / "OFF" op de afstandsbediening om de instelling te verlaten.

3. Stel de breedte van de dynamische modus in



In de dynamische modus met segmenten schuift u de breedteschuifregelaar op de afstandsbediening naar links of rechts om het aantal pixels in elk segment te vergroten of verkleinen en de breedte van elk segment te wijzigen.

4. Stel de tijd en kleur in wanneer de lichten ON en OFF zijn

Druk 5 keer achter elkaar kort op de "OFF"-knop op de afstandsbediening en het LED-licht schakelt als een zoëtrop loop heen en weer.



Schuif "Snelheid" naar links/rechts om de AAN/UIT-snelheid in te stellen voor het instellen van de AAN/UIT-tijd.



Verschuif "RGB" om de kleur AAN/UIT in te stellen

Short press "ON/OFF" to leave out once setting is done

5. Modus Niet storen ON en OFF (Standaard ingeschakeld)

Schakel 'Niet storen' in (van toepassing op gebieden met frequente stroomstoringen om energie te besparen)

Schakel de modus Niet Storen in:

Druk binnen 3 seconden 3 keer op de knop "OFF" en druk vervolgens 3 keer op de knop "ON". Het lampje knippert 4 keer om aan te geven dat het inschakelen is gelukt.

Kennisgeving: Wanneer de lamp na een stroomstoring weer wordt ingeschakeld, blijft de status (ON of OFF) dezelfde als vóór de stroomstoring.

Schakel de modus Niet Storen uit:

Druk binnen 3 seconden drie keer kort op de knop "ON" en druk vervolgens drie keer kort op de knop "OFF". Het lampje zal 4 keer langzaam knipperen om aan te geven dat het apparaat succesvol is uitgeschakeld.

Kennisgeving: Wanneer de lamp na een stroomstoring weer wordt ingeschakeld, wordt de status standaard ingeschakeld.

Aandacht:

1. Schakel bij installatie van het apparaat de stroom uit om de veiligheid te garanderen.
2. Controleer of de ingangsspanning overeenkomt met die van het apparaat.
3. Niet-professionele gebruikers kunnen het apparaat niet rechtstreeks demonteren, anders kan het apparaat beschadigd raken.
4. Gebruik het apparaat niet in de buurt van een groot metalen oppervlak of een gebied met sterke elektromagnetische golven, anders zal dit de afstand van de afstandsbediening ernstig beïnvloeden.

