

Controller LED SPI 3in1 (colore singolo + RGB + RGBW)

Modello numero: SPIR3-M

Caratteristiche del prodotto

- 3 in 1= Controller SPI monocolor + RGB + RGBW
- Punti pixel: colore singolo (2048), RGB (1536), RGBW (1024)
- Segnale di uscita: SPI (TTL) 800 Kbps
- Impostazione del colore e della lunghezza
- Impostazione dell'ora e del colore di accensione/spengimento
- Selezione della modalità di uscita monocolor, RGB o RGBW tramite il pulsante "SET".
- Premere SU/SPENTO e modificare la modalità dinamica
- Totale 20 modalità dinamiche e supporto per la modifica del colore
- Supporta la modalità dinamica di commutazione PUSH
- Dispone della funzione DND, solitamente utilizzata nelle aree di interruzione di corrente per risparmiare energia.



Parametro del prodotto

Tensione di lavoro:	DC 5V-24V	Dimensione:	76x19x9.5mm
Corrente di uscita:	6A	Temperatura di lavoro:	-10~40°C
Segnale di uscita:	SPI(TTL) 800Kbs	Norma EMC (EMC):	ETSI EN 301 489-1 V2.2.3 ETSI EN 301 489-17 V3.2.4
Protocollo:	2.4GHz RF	Norma di sicurezza(LVD):	EN 62368-1; 2020+A11; 2020
Distanza di controllo:	30m	Certificazione:	CE, EMC, RED
Numero di pixel:	colore unico:2048pt, RGB:1536pt RGBW:1024pt		

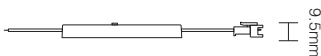
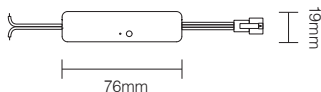
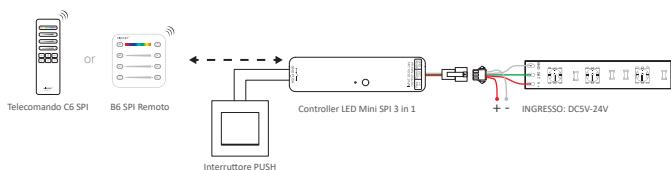


Diagramma di connessione



Impostazione della modalità di uscita

Modalità colore singolo: premere ripetutamente il tasto SET fino a quando l'indicatore diventa rosso

Modalità RGB: premere ripetutamente il tasto SET fino a quando l'indicatore diventa verde

Modalità RGBW: premere ripetutamente il tasto SET fino a quando l'indicatore diventa blu

Chip compatibili (il controller non ha bisogno di impostare i tipi di chip)

TM1809, TM1804, TM1812, SK6813, UCS1903, UCS1909, UCS1912, UCS2903, UCS2909, UCS2912, WS2811, WS2812, WS2813, WS2815, SK6812(RGBW), WS2813(RGBW), WS2814(RGBW)

Telecomando compatibile (acquistabile separatamente)



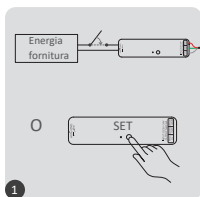
Telecomando C6 SPI



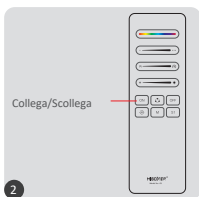
B6 SPI Remoto

Collega/Scollega

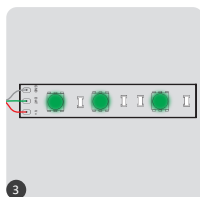
1). Collegamento



Spegnere 10 secondi e riaccendere o premere brevemente "SET"



Premere brevemente il pulsante "ON" 3 volte entro 3 secondi.

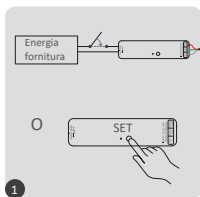


Stato lampeggiante verde, quindi il codice ha esito positivo.

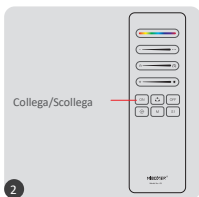


Il collegamento non è riuscito se la luce non lampeggia, ripetere i passaggi precedenti (Attenzione: non è possibile collegarsi nuovamente se il telecomando ha già terminato il collegamento)

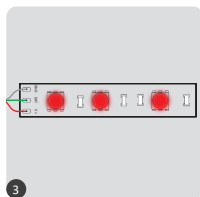
Scollega:



Spegnere 10 secondi e riaccendere o premere brevemente "SET"



Premere brevemente il pulsante "ON" 5 volte entro 3 secondi.



Stato rosso lampeggiante, quindi cancellare il codice con successo.



Lo scollegamento non è riuscito se la luce non lampeggia, ripetere i passaggi precedenti (Attenzione: non è necessario scollegarsi se la luce non viene mai collegata)

Collocamento

1. Impostazione della sequenza di colori dalla striscia luminosa

Premere a lungo "OFF" per 5 secondi fino all'accensione di un singolo colore



Rosso lampeggiante,
premere brevemente
l'area rossa




Verde lampeggiante,
premere brevemente
l'area verde



Blu lampeggiante,
premere brevemente
l'area blu



Bianco lampeggiante,
pressione breve
pulsante " 

2. Impostazione della lunghezza (Numero di pixel: mini 8pt, massimo 2048pt)

Premere a lungo "ON" per 5 secondi finché non si accende il colore bianco e l'ultimo punto lampeggia



Scorrevole per cambiare lunghezza



Premere brevemente per
aggiungere un pt, premere a lungo
per aggiungere pt in modo
continuo



Premere brevemente per ridurre di
un pt, premere a lungo per ridurre pt
in modo continuo

Premere brevemente "ON/OFF" per uscire una volta completata l'impostazione

3. Impostazione della larghezza per la modalità dinamica



Scorrimento del numero di pixel per modificare il numero di punti e ottenere una lunghezza diversa per la modalità dinamica che ha varie sezioni.

4. Impostazione dell'ora e del colore per ON/OFF

Premere brevemente "OFF" per 5 secondi per accedere alla modalità ON/OFF



Far scorrere "Velocità" per impostare l'ora di accensione/spengimento
Premere brevemente "ON/OFF" per uscire una volta completata l'impostazione



Facendo scorrere "RGB" per impostare il colore per ON/OFF

5. Attiva e disattiva la modalità Non disturbare (ON per impostazione predefinita)

Attiva "Non disturbare" (applicabile alle aree con frequenti interruzioni di corrente per risparmiare energia)

Attiva la modalità Non disturbare:

Premere brevemente il pulsante "OFF" 3 volte entro 3 secondi, quindi premere brevemente il pulsante "ON" 3 volte. La luce lampeggia 4 volte per indicare il successo.

Nota: Quando la lampada viene riaccesa dopo un'interruzione di corrente, il suo stato (luci accese o spente) rimarrà lo stesso di prima dell'interruzione di corrente.

Turn off Do Not Disturb mode:

Premere brevemente il pulsante "ON" 3 volte entro 3 secondi, quindi premere brevemente il pulsante "OFF" 3 volte. La luce lampeggia 4 volte lentamente per indicare lo spegnimento riuscito.

Nota: Quando la lampada viene riaccesa dopo un'interruzione di corrente, il suo stato sarà acceso per impostazione predefinita.

Attenzione:

1. Durante l'installazione del dispositivo, spegnere l'alimentazione per garantire la sicurezza.
2. Controllare se la tensione di ingresso è compatibile con il dispositivo.
3. Gli utenti non professionali non possono smontare direttamente il dispositivo, in caso contrario il dispositivo potrebbe danneggiarsi.
4. Non utilizzare il dispositivo vicino a grandi aree metalliche o aree con forti onde elettromagnetiche, in caso contrario la distanza del telecomando sarà seriamente compromessa.