

Controlador LED SPI 3 en 1 (Color único + RGB + RGBW)

Model No.: SPIR3-M

Característica de Producto

- El color y la longitud de la tira de luz SPI se pueden configurar a través del control remoto C6 o B6.
- La hora y el color de encendido y apagado de las luces se pueden configurar a través del control remoto C6 o B6.
- Los modos de salida monocromo, RGB y RGBW se pueden cambiar mediante la tecla SET.
- Admite PUSH para encender y apagar luces y cambiar al modo dinámico.
- Admite 20 cambios de modo dinámico y admite la edición del color del modo dinámico.
- Admite el modo No molestar, adecuado para áreas con cortes de energía frecuentes para ahorrar electricidad.



Parámetro del Producto

Tensión de trabajo: DC 5V-24V

Dimensión: 76x19x9.5mm

Corriente de salida: 6A

Temperatura de Trabajo: -10~40 °C

Señal de salida: SPI(TTL) 800Kbs

Estándar CEM (EMC): ETSI EN 301 489-1 V2.2.3
ETSI EN 301 489-17 V3.2.4

Protocolo: 2.4GHz RF

Estándar de seguridad(LVD): EN 62368-1; 2020+A11; 2020

Distancia de control: 30m

Número de Pixel: De un solo color: 2048pt, RGB:1536pt
RGBW:1024pt

Certificación: CE, EMC, RED

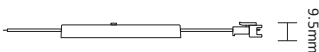
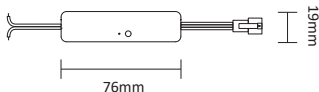
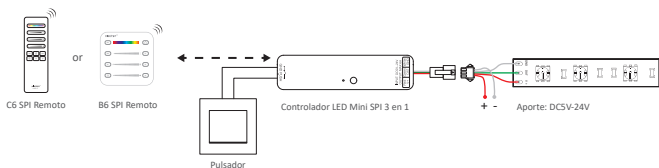


Diagrama de Conexión



Configuración del modo de salida

Modo de color único: Presione el botón SET repetidamente hasta que el indicador se vuelva rojo.

RGB modo: Presione la tecla SET repetidamente hasta que el indicador se vuelva verde.

RGBW modo: Presione la tecla SET repetidamente hasta que el indicador se vuelva azul.

Chips Compatibles(La controladora no necesita establecer tipos de chip)

TM1809, TM1804, TM1812, SK6813, UCS1903, UCS1909, UCS1912, UCS2903, UCS2909, UCS2912, WS2811, WS2812, WS2813, WS2815, SK6812(RGBW), WS2813(RGBW), WS2814(RGBW)

Control remoto compatible (se compra por separado)



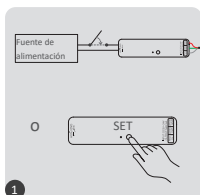
C6 SPI Remoto



B6 SPI Remoto

Emparejar/Desemparejar

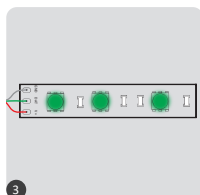
1). Emparejar



Apague y vuelva a encender después de 10 segundos o presione el botón "SET" una vez.



Presione brevemente el botón "ON" 3 veces en 3 segundos.

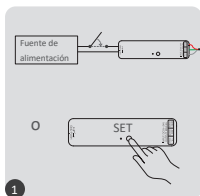


Estado verde parpadeante, entonces el código es exitoso.



El enlace falla si la luz no parpadea, repita los pasos anteriores (Atención: no se puede volver a vincular si el control remoto ya terminó de vincularse)

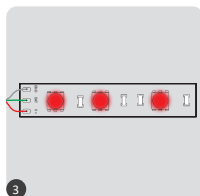
Desemparejar:



Apague y vuelva a encender después de 10 segundos o presione el botón "SET" una vez.



Presione brevemente la tecla "ON" 5 veces en 3 segundos.



Estado intermitente rojo, luego borre el código correctamente.



La desvinculación falla si la luz no parpadea, repita los pasos anteriores (Atención: no es necesario desvincular si la luz nunca se vincula)

Configuración

1. Establecer el orden de color de las tiras de LED

Mantenga presionado "OFF" durante 5 segundos hasta que se ilumine un solo color.



Parpadea en rojo,
presione brevemente el
área roja.




Verde intermitente, área
verde de pulsación
breve.



Azul intermitente, área
azul de presión breve



Parpadea en blanco, presione
brevemente el botón " ".

2. establecer longitud (Número de píxel: mini 8pt, max 2048pt)

Mantenga presionado "ON" durante 5 segundos hasta que se ilumine en color blanco y el último punto parpadee.



Deslice para cambiar la longitud



Pulsación corta, píxel +1



Pulsación corta, píxel -1

Presione brevemente "ON/OFF" para salir una vez realizada la configuración.

3. Establecer ancho para modo dinámico



Deslice el número de píxeles para cambiar el número de puntos y obtener una longitud diferente para el modo dinámico que tiene varias secciones.

4. Establecer hora y color para ON/OFF

Presione brevemente "OFF" durante 5 segundos para entrar en funcionamiento ON/OFF



Deslice "Velocidad" para configurar el tiempo de encendido/apagado.



Deslice "RGB" para configurar el color para ON/OFF.

Presione brevemente "ON/OFF" para salir una vez realizada la configuración.

5. Activar y desactivar el modo No molestar (activado de forma predeterminada)

Active "No molestar" (aplicable a áreas con cortes de energía frecuentes para ahorrar energía)

Activa el modo No molestar:

Presione brevemente el botón "OFF" 3 veces en 3 segundos y luego presione brevemente el botón "ON" 3 veces. La luz parpadea 4 veces para indicar éxito.

Aviso: Cuando la lámpara se enciende nuevamente después de un corte de energía, su estado (luces encendidas o apagadas) seguirá siendo el mismo que antes del corte de energía.

Turn off Do Not Disturb mode:

Short press the "ON" button 3 times within 3 seconds, and then short press the "OFF" button 3 times. The light flashes 4 times slowly to indicate successful shutdown.

Aviso: Cuando la lámpara se enciende nuevamente después de un corte de energía, su estado estará encendido de forma predeterminada.

Atención:

1. Al instalar el dispositivo, apague la alimentación para garantizar la seguridad.
2. Verifique si el voltaje de entrada es consistente con el dispositivo.
3. Los usuarios no profesionales no pueden desmontar el dispositivo directamente, De lo contrario, el dispositivo podría dañarse.
4. No utilices el dispositivo cerca de grandes áreas metálicas o áreas con fuertes ondas electromagnéticas, de lo contrario, la distancia del control remoto se verá seriamente afectada.

