

# Bezprzewodowy ściemniacz 2,4 GHz (RGB+CCT)

Nr modelu: PUSH2

## Cechy

- Zasilanie baterią CR2032
- Nie wymaga okablowania, łatwy do wdrożenia przełącznik PUSH do bezprzewodowego sterowania kolorem, CCT, jasnością i włączaniem światła.
- Kompatybilny z lampami serii MiBoxer / Mi-Light 2.4G.
- Dzięki technologii transmisji bezprzewodowej RF 2,4G odległość sterowania wynosi 30 metrów, a liczba lamp jest nieograniczona.
- Obsługuje 4096 poziomów płynnego przyciemniania, najniższa jasność wynosi 0,1%.
- Zakres ściemniania: 0,1%-100%



## Parametry produktu

Nazwa: Bezprzewodowe przyciemnianie 2,4 GHz (RGB+CCT)

Model nr.: PUSH2

Napięcie wejściowe: 3 V (CR2032 \* 1 szt.)

Moc nadawania: 6dBm

RF: 2,4 GHz

Odległość sterowania: 30m

Klasa IP: IP20

Temperatura pracy: -10~40°C

Pobór mocy w trybie gotowości: <math><3\mu A</math>

Dimming Grayscale: 4096 poziomów

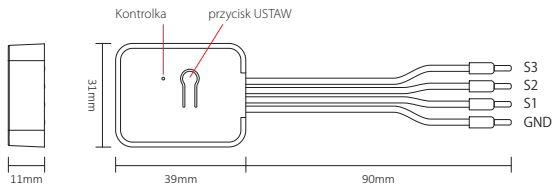
Dimming Range: 0.1%-100%

EMC Standard (EMC): ETSI EN 301 489-1 V2.2.3  
ETSI EN 301 489-3 V2.1.1

Safety Standard (LVD): EN 61347-1 : 2015+A1:2018  
EN 61347-2-11: 2001+A1:2019

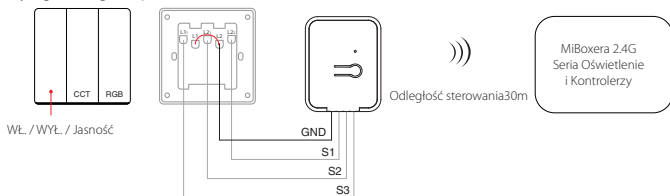
Radio Equipment (RED): ETSI EN 300 440 V2.2.1

Certification: CE, EMC, LVD, RED

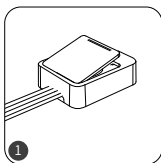


## Diagram połączeń

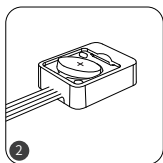
Przełącznik PUSH  
(Wymaga osobnego zakupu)



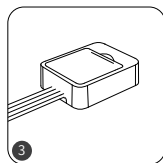
## Install batteries



Otwórz pokrywą baterii

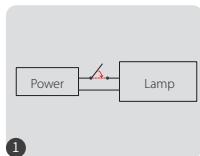


Zainstaluj baterię CR2032  
(Wymaga osobnego zakupu)

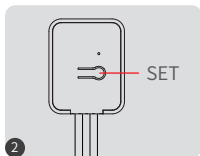


Close the battery cover

## Instrukcje dotyczące kodu łączenia



Wylłącz i włącz ponownie po 10 sekundach



Krótko naciśnij „SET” 3 razy w ciągu 3 sekund

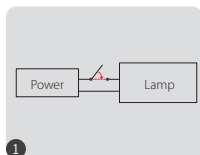


Lampka miga powoli 3 razy, wskazując pomyślne połączenie

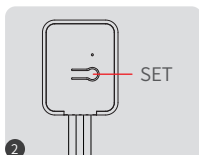


Jeśli lampka nie miga powoli, oznacza to, że powiązanie kodu nie powiodło się, wykonaj ponownie powyższe kroki.  
(Uwaga: już zakodowanych lamp nie można kodować ponownie).

## Instrukcje odłączania kodu



1 Wylłącz i włącz ponownie po 10 sekundach



2 Krótco naciśnij „SET” 5 razy w ciągu 3 sekund



3 Lampka miga szybko 10 razy, wskazując pomyślne rozłączenie



Jeśli lampka nie miga szybko, oznacza to, że kasowanie kodu nie powiodło się, wykonaj ponownie powyższe kroki. (Uwaga: już zakodowanych lamp nie można kodować ponownie).

## Sterowanie ściemnianiem

### WŁ./WYŁ./Jasność

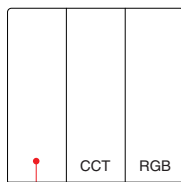
Krótkie naciśnięcie, aby włączyć/wyłączyć światło, długie naciśnięcie, aby dostosować jasność światła.

### CCT

Krótkie naciśnięcie, aby przełączyć na białe światło, długie naciśnięcie, aby dostosować temperaturę barwową.

### RGB

Krótkie naciśnięcie, aby przełączyć na kolorowe światło, długie naciśnięcie, aby dostosować kolor światła.



WŁ. / WYŁ. / Jasność

## Ogłoszenie

1. Proszę nie używać go przez dłuższy czas w wilgotnym lub wysokiej temperaturze. Jeśli nie używasz urządzenia przez dłuższy czas, wyjmij baterię i przechowuj ją w suchym, wolnym od ładunków elektrostatycznych środowisku.
2. Nie używaj go w środowisku z dużą powierzchnią metalu lub w pobliżu silnych fal elektromagnetycznych, w przeciwnym razie poważnie wpłynie to na odległość sterowania.



Wyprodukowano w Chinach