

# Bezprzewodowe przyciemnianie 2,4 GHz (3 strefy)

Nr modelu: PUSH2-3

## Cechy

- Zasilany baterią CR2032
- Brak okablowania, łatwe do zrealizowania bezprzewodowe przyciemnianie przełącznika PUSH
- Kompatybilny z lampami serii MiBoxer / Mi-Light 2.4G
- Zastosuj technologię transmisji bezprzewodowej RF 2.4G, odległość sterowania 30 metrów
- Obsługuje 3 zestawy niezależnego sterowania, nieograniczoną liczbę lamp
- Obsługuje 4096 poziomów płynnego przyciemniania, przy minimalnej jasności 0,1%
- Zakres ściemniania 0,1%-100%



## Parametry produktu

Nazwa: Bezprzewodowe ściemnianie 2,4 GHz (3-strefowe)

Model nr.: PUSH2-3

Napięcie wejściowe: 3V (CR2032\*1PCS)

Moc nadawania: 6dBm

RF: 2.4GHz

Odległość sterowania: 30m

Klasa IP: IP20

Temperatura pracy: -10~40°C

Pobór mocy w trybie gotowości: <math><3\mu A</math>

Przyciemnianie skali szarości: 4096 poziomów

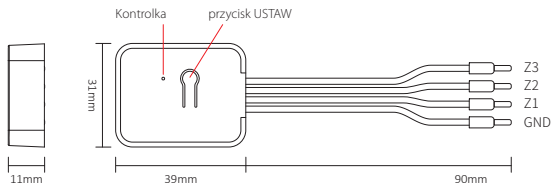
Zakres ściemniania: 0.1%-100%

Norma EMC (EMC): ETSI EN 301 489-1 V2.2.3  
ETSI EN 301 489-3 V2.1.1

Norma bezpieczeństwa (LVD): EN 61347-1: 2015+A1: 2018  
EN 61347-2-11: 2001+A1:2019

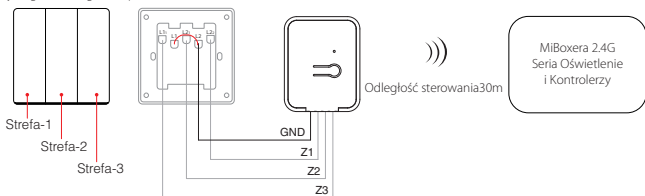
Sprzęt radiowy (CZERWONY): ETSI EN 300 440 V2.2.1

Orzecznictwo: CE, EMC, LVD, RED

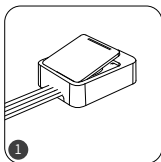


## Diagram połączeń

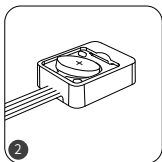
Przełącznik PUSH  
(Wymaga osobnego zakupu)



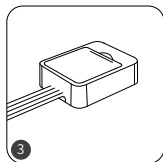
## Zainstaluj baterie



1 Otwórz pokrywę baterii

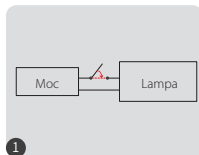


2 Zainstaluj baterię CR2032  
(Wymaga osobnego zakupu)



3 Zamknij pokrywę baterii

## Instrukcje dotyczące kodu łączenia



1 Wyłącz i włącz ponownie po 10 sekundach



2 Krótkie naciśnięcie 6 razy

Krótko naciśnij przycisk „PUSH” 6 razy w ciągu 3 sekund

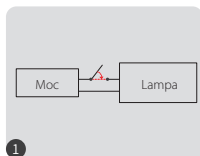


3 Lampka miga powoli 3 razy, wskazując pomyślne połączenie

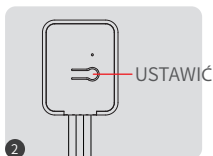


Jeśli lampka nie miga powoli, oznacza to, że powiązanie kodu nie powiodło się, wykonaj ponownie powyższe kroki. (Uwaga: już zakodowanych lamp nie można kodować ponownie).

## Instrukcje odłączania kodu



Wyłłącz i włącz ponownie po 10 sekundach



Krótko naciśnij „SET” 5 razy w ciągu 3 sekund



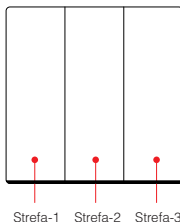
Lampka miga szybko 10 razy, wskazując pomyślne rozłączenie



Jeśli lampka nie miga szybko, oznacza to, że kasowanie kodu nie powiodło się, wykonaj ponownie powyższe kroki. (Uwaga: już zakodowanych lamp nie można kodować ponownie).

## Sterowanie ściemnianiem

- Obsługuje 3 zestawy niezależnego sterowania, nieograniczoną liczbę lamp
- SNaciśnij krótko, aby włączyć/wyłączyć światło, naciśnij długo, aby dostosować jasność światła.



## Ogłoszenie

1. Nie używaj go przez dłuższy czas w wilgotnym lub o wysokiej temperaturze. Jeśli nie używasz urządzenia przez dłuższy czas, wyjmij baterię i przechowuj ją w suchym, wolnym od ładunków elektrostatycznych środowisku.
2. Nie używaj go w środowisku z dużą powierzchnią metalu lub w pobliżu silnych fal elektromagnetycznych, w przeciwnym razie poważnie wpłynie to na odległość sterowania.



Wyprodukowano w Chinach