

Gradation sans fil 2,4 GHz (3 zones)

Numéro de modèle.: PUSH2-3

Caractéristiques

- Alimenté par pile CR2032
- Pas de câblage, gradation sans fil facile à réaliser du commutateur PUSH
- Compatible avec les lampes de la série MiBoxer / Mi-Light 2.4G
- Adoptez la technologie de transmission sans fil RF 2,4 G, distance de contrôle de 30 mètres
- Prend en charge 3 jeux de contrôle indépendant, nombre illimité de lampes
- Prend en charge 4 096 niveaux de gradation douce, avec une luminosité minimale de 0,1 %
- Plage de gradation 0,1 % à 100 %



Paramètres du produit

Nom du produit : gradation sans fil 2,4 GHz (3 zones)

Numéro de modèle: PUSH2-3

Tension d'entrée: 3V (CR2032*1PCS)

Puissance d'émission: 6dBm

RF: 2.4GHz

Distance de contrôle: 30m

Indice IP: IP20

Température de fonctionnement: -10~40°C

Consommation d'énergie en veille : <3μA

Gradation des niveaux de gris: 4096 Levels

Plage de gradation: 0.1%-100%

Norme CEM (CEM): ETSI EN 301 489-1 V2.2.3
ETSI EN 301 489-3 V2.1.1

Norme de sécurité (LVD): EN 61347-1: 2015+A1:2018
EN 61347-2-11: 2001+A1:2019

Équipement radio (ROUGE): ETSI EN 300 440 V2.2.1

Attestation: CE, EMC, LVD, RED

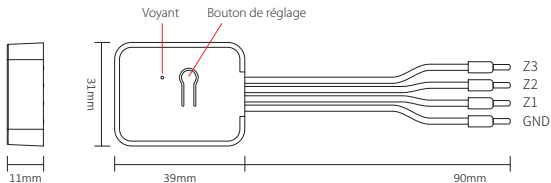
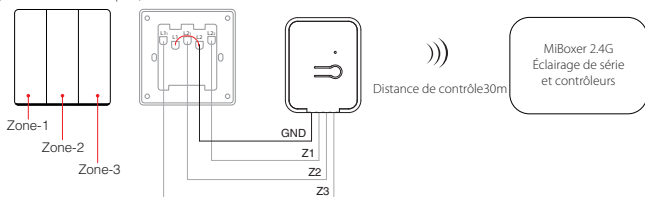
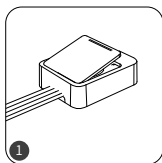


Diagramme de connexion

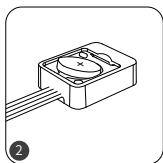
Bouton POUSSER
(Nécessite un achat séparé)



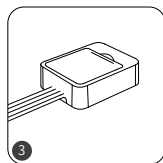
Installer les piles



Ouvrir le couvercle de la batterie

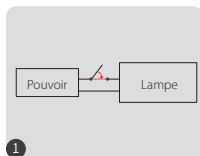


Installez la pile CR2032
(Nécessite un achat séparé)

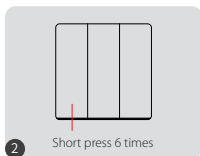


Fermez le couvercle de la batterie

Instructions pour le code de liaison



Éteignez, puis rallumez-vous après 10 secondes



Appuyez brièvement sur "PUSH" 6 fois
en 3 secondes

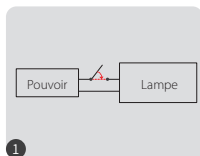


La lampe clignote lentement 3 fois,
indiquant une liaison réussie

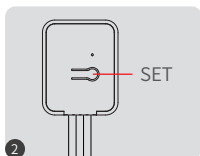


Si la lampe ne clignote pas lentement, la liaison du code a échoué, veuillez réexécuter les étapes ci-dessus.
(Remarque : les lampes déjà codées ne peuvent pas être codées à nouveau).

Instructions de dissociation du code



Éteignez, puis rallumez-vous après 10 secondes



Appuyez brièvement sur "SET" 5 fois en 3 secondes



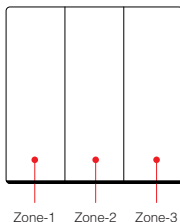
La lampe clignote rapidement 10 fois, indiquant une dissociation réussie



Si le voyant ne clignote pas rapidement et que la suppression du code a échoué, veuillez répéter les étapes ci-dessus. (Remarque : les lampes déjà codées ne peuvent pas être codées à nouveau.)

Contrôle de gradation

- Prend en charge 3 jeux de contrôle indépendant, nombre illimité de lampes
- Appuyez brièvement pour allumer/éteindre la lumière, appuyez longuement pour régler la luminosité de la lumière.



Avis

1. Veuillez ne pas l'utiliser pendant une longue période dans un environnement humide ou à haute température. Lorsqu'elle n'est pas utilisée pendant une longue période, veuillez retirer la batterie et la stocker dans un environnement sec et sans électricité statique.
2. Ne l'utilisez pas dans un environnement comportant une grande surface métallique ou à proximité de fortes ondes électromagnétiques, sinon la distance de contrôle sera sérieusement affectée.



Fabriqué en Chine