

## Atenuación inalámbrica de 2,4 GHz (Zona 3)

Modelo.: PUSH2-3

### Características

- Suministro de baterías CR2032
- Sin cableado, es fácil lograr el ajuste de luz inalámbrico del interruptor PUSH.
- Lámparas compatibles con la serie miboxer / mi Light 2.4G
- Adopta la tecnología de transmisión inalámbrica de radiofrecuencia 2.4G para controlar la distancia de 30 metros
- Soporte para 3 juegos de control independiente, el número de lámparas no está limitado
- Admite atenuación suave de nivel 4096 con un brillo mínimo del 0,1%
- Rango de atenuación 0,1% - 100%



### Parámetros del producto

Nombre: atenuación inalámbrica de 2,4 GHz (zona 3)

Modelo: PUSH2-3

Tensión de entrada: 3V (CR2032\*1PCS)

Potencia de transmisión: 6dBm

Radiofrecuencia: 2.4GHz

Distancia de control: 30m

Nivel IP: IP20

Temperatura de trabajo: -10~40°C

Consumo de energía de espera: <3μA

Escala de grises de atenuación: 4096 Levels

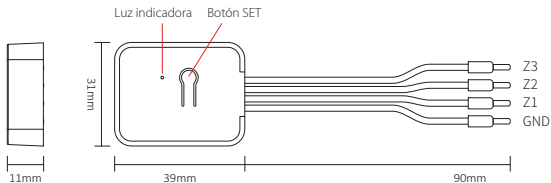
Rango de atenuación: 0.1%-100%

Norma EMC (EMC): ETSI EN 301 489-1 V2.2.3  
ETSI EN 301 489-3 V2.1.1

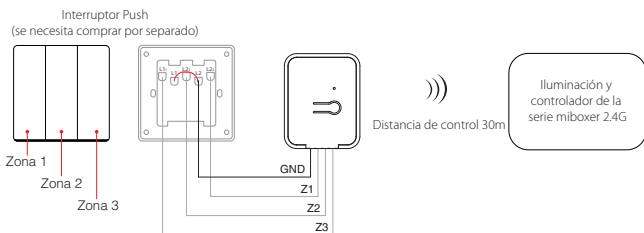
Normas de Seguridad (LVD): EN 61347-1: 2015+A1:2018  
EN 61347-2-11:2001+A1:2019

Equipo de radio (RED): ETSI EN 300 440 V2.2.1

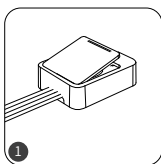
Certificado: CE, EMC, LVD, RED



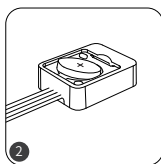
## Mapa de conexión



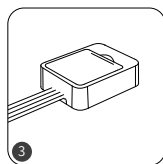
## Instalación de baterías



Abrir la tapa de la batería

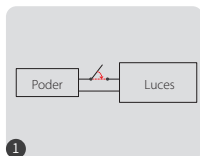


Instalación de baterías CR2032  
(se necesita comprar por separado)



Cierre la tapa de la batería

## Instrucciones de código de enlace



Apague la energía y vuelva a encenderse 10 segundos después



Presione "push" 6 veces en 3 segundos

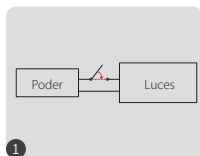


El indicador parpadea lentamente tres veces, lo que indica que el enlace ha sido exitoso.

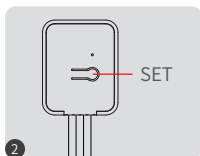


Si el indicador no parpadea lentamente, la vinculación del Código falla, vuelva a realizar los pasos anteriores. (nota: las Luces codificadas no pueden volver a codificarse).

## Desconexión de instrucciones de código



Apague la energía y vuelva a encenderse 10 segundos después



Presione "set" 5 veces en 3 segundos



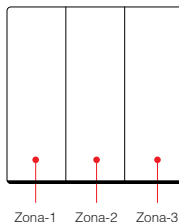
El indicador parpadea rápidamente 10 veces, lo que indica que se desconectó con éxito.



Si el indicador no parpadea rápidamente, la eliminación del Código falla, vuelva a realizar los pasos anteriores. (nota: las luces codificadas no pueden volver a codificarse).

## Control de cambio de luz

- Soporte para 3 juegos de control independiente, el número de lámparas no está limitado
- Presione corto para encender / apagar las luces, y presione largo para ajustar el brillo de las luces.



## Atención

1. No lo use en ambientes húmedos o de alta temperatura durante mucho tiempo. Cuando no lo use durante mucho tiempo, retire la batería y almacénela en un ambiente seco y libre de electricidad estática.
2. No lo use en entornos cercanos a grandes áreas de metales o ondas electromagnéticas fuertes, de lo contrario afectará seriamente la distancia de control.



Made in China