

2.4GHz 无线调光器 (3组)

型号: PUSH2-3

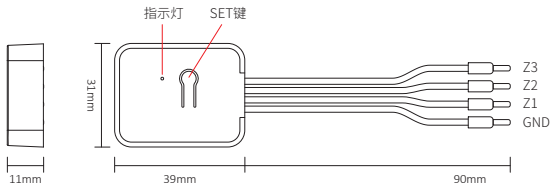
产品特点

- CR2032电池供电
- 免布线, 轻松实现PUSH开关无线调光
- 兼容MiBoxer / Mi-Light 2.4G系列灯具
- 采用2.4G RF无线传输技术, 控制距离30米
- 支持3组独立控制, 灯具数量无限制
- 支持4096级平滑调光, 最低亮度0.1%
- 调光范围0.1%-100%

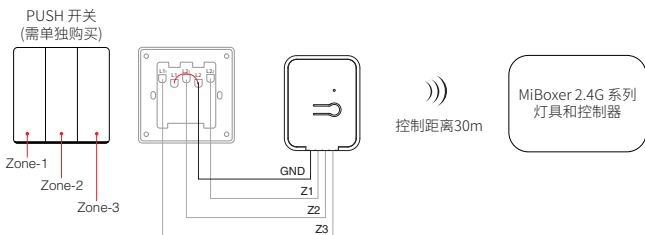
产品参数

| | |
|-------|------------------|
| 产品名称: | 2.4GHz 无线调光 (3组) |
| 型号: | PUSH2-3 |
| 输入电压: | 3V (CR2032*1PCS) |
| 发射功率: | 6dBm |
| RF: | 2.4GHz |
| 控制距离: | 30m |
| 防水等级: | IP20 |
| 工作温度: | -10~40°C |
| 待机功耗: | <3μA |

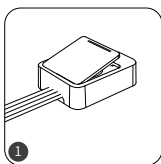
| | |
|--------------|---|
| 调光等级: | 4096级 |
| 调光范围: | 0.1%-100% |
| EMC标准 (EMC): | ETSI EN 301 489-1 V2.2.3 ETSI EN 301 489-3 V2.1.1 |
| 安全标准 (LVD): | EN 61347-1:2015+A1:2018 EN 61347-2-11:2001+A1:2019 |
| 无线电设备 (RED): | ETSI EN 300 440 V2.2.1 |
| 认证: | CE, EMC, LVD, RED |



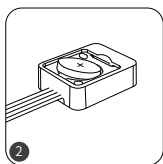
连接示意图



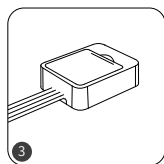
安装电池



打开电池盖

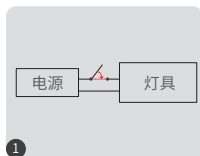


安装CR2032电池
(电池需另行购买)

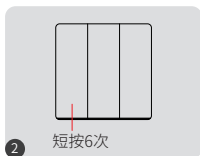


盖好电池盖

对码说明



断电, 10秒后再上电



在3秒内短按“PUSH”键6次。

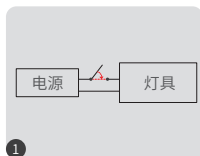


灯光慢闪 3 次, 表示对码成功。

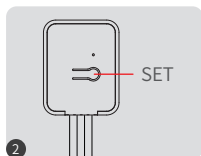


如果灯光无慢闪, 则对码失败, 请重新执行上述步骤。
(注意: 已对码的灯具不能再次对码)。

清码说明



1 断电, 10秒后再上电



2 在3秒内短按“SET”键5次。



3 灯光快闪 10 次, 表示清码成功。

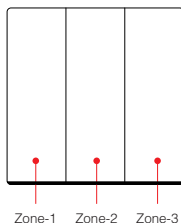


如果灯光无快闪, 则清码失败, 请重新执行上述步骤。

(注意: 没有对码的灯具, 不需要清码)。

调光控制

- 支持3组独立控制, 灯具数量无限制。
- 短按开/关灯, 长按调亮度。



注意事项

1. 请勿长期在潮湿、高温环境下使用。长期不用时, 请取出电池, 储存在干燥、无静电的环境中。
2. 请勿在大范围金属或附近有强电磁波的环境内使用, 否则会严重影响控制距离。



Made in China