

## 3 in 1 paneelcontroller (RGB / RGBW / RGB+CCT)

### 1. Features

Dit product is de touchpaneelcontroller ontworpen met standaard 86\*86 mm doosstructuur die kan worden aangesloten met een constante spannings-LED-strip of lamp. Het ondersteunt de aanpassing van de aanraakkleur, dimmen, helderheid dimbaar, enz. U kunt het koppelen met afstandsbediening en genieten van de afstandsbedieningsfunctie, het is flexibel en handig om te gebruiken.



16 Miljoenen kleuren om uit te kiezen



Kleurtemperatuur verstelbaar



Gedimde helderheid / verzadiging



2.4G RF draadloze transmissietechnologie



Afstandsbediening afstand 30m



Auto-transmitting en synchronisatie



Bediening via smartphone-app  
(2.4GHz-gateway is nodig)

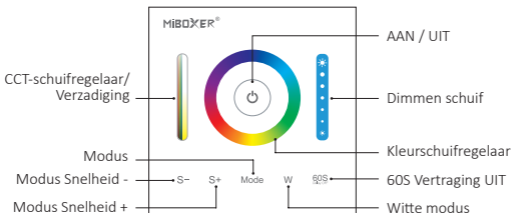


Ondersteuning spraakbesturing van derden  
(2.4GHz-gateway is nodig)



DMX512 Controleerbaar  
(Alleen voor RGB+CCT-uitgangsmodus DMX512 LED-zender is nodig)

## 2. Functie van toetsen



Deze controller is compatibel met RGB-, RGBW- en RGB+CCT-versie. Het wordt RGB+CCT-versie wanneer u het de eerste keer krijgt.

### Method of Switching RGB, RGBW and RGB+CCT version

1. Wanneer het licht is uitgeschakeld, drukt lang op de knop "Modus" en "W" tegelijkertijd, de controller klinkt 3 keer na 5 seconden, en verandert deze in de RGB-versie.
2. Wanneer het licht is uitgeschakeld, drukt lang op de knop "W" en "60S<sub>On/Off</sub>" tegelijkertijd, de controller klinkt 4 keer na 5 seconden, en verandert deze in de RGBW-versie.
3. Wanneer het licht is uitgeschakeld, drukt lang op de knop "Modus" en "60S<sub>On/Off</sub>" bij de Sametime, de controller klinkt 5 keer na 5 seconden en verandert vervolgens in RGB+CCT-versie.



1. Korte druk op "AAN / UIT" schakelen.
2. Lange druk om nachtlucht in te schakelen terwijl het licht aan is.
3. Druk tweemaal kort om de status van de leercode in te voeren (Zie 5 voor meer informatie) terwijl het licht is ingeschakeld.

**W** Druk op "W", schakel naar de statische witte lichtmodus.



Wanneer het licht AAN is, drukt u op "60S Vertraging UIT", het licht zal UIT zijn, Automatisch na 60 seconden.



Raak de kleurring aan, kies de gewenste kleur.



Raak de schuifregelaar voor dimmen aan om de helderheid te wijzigen van 1~100%.



Elke modi hebben hun eigen helderheidswaarde en verzadigingswaarde (statische witte lichtmodus en dynamische witte lichtgraduele wijzigende modus hebben geen verzadiging) Functie Zie details voor de p3-modustabel.

## Mode

1. Druk binnenkort op de "modus", schakel over naar de volgende modus; Lang op de "modus", schakel de modi circulair, er zijn 12 vriendelijke modi. (PS, op het kleurlicht, de drukmodus, het komt naar de eerste modus).
2. In de versie van RGB+CCT betekent de witte geleidelijke wijziging Modus CCT Geleidelijk veranderen onder statische witte modus.

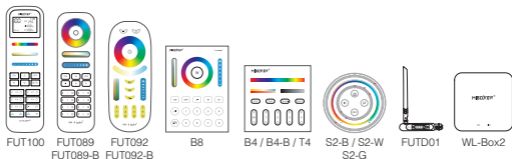
## S-

1. Vertraag de snelheid op de huidige dynamische modus. Er is 5 klassensnelheid. Lang druk op "S-", vertraag de snelheid continu. Wanneer het de langzaamste snelheid krijgt, zal "S-" ongeldig zijn. (Dynamische modus Zie details voor de p3-modustabel.)
2. Wanneer het licht is uitgeschakeld, drukt u 5 seconden lang om het aangegeven geluid uit te schakelen.

## S+

1. Versnel de snelheid op de huidige dynamische modus. Er is 5 klassensnelheid. Lang druk op "S+", versnellen de snelheid continu. Wanneer het snelst snelheid wordt, is "S+" ongeldig. (Dynamische modus Zie details voor de p3-modustabel.)
2. Wanneer het licht is uitgeschakeld, drukt u 5 seconden lang om het aangegeven geluid in te schakelen.

## Compatibel met deze afstandsbedieningen (Apart verkrijgbaar)



### 3. Instructies voor het koppelen / ontkoppelen

Ondersteun alle afstandsbediening om Koppelen / ontkoppelen te doen (zie 3 voor details)



#### Koppeling

Druk 2 keer continu op "⏻" wanneer het licht aan is

Druk 5 keer op de afstandsbediening binnen 3 seconden " | " toets


Lampjes knipperen 3 keer langzaam betekent koppelen met succes wordt gedaan.

#### Odczepić

Druk 2 keer continu op "⏻" wanneer het licht aan is

Druk 5 keer op de afstandsbediening binnen 3 seconden " | " toets

Lampjes knipperen 10 keer snel betekent ontkoppelen is gedaan met succes.

 Als de link of het ontkoppelen is mislukt, volg dan de bovenstaande stappen opnieuw.

## 4. Dynamische modus tabel selectie

### (Alleen afstandsbediening)

Selecteer Dynamische modus Tabel 1: Druk 2 keer continu op "⏻",  
Wanneer het licht is ingeschakeld, druk binnen 3 seconden op de knop  
"S+" van de afstandsbediening 5 keer, het blauwe licht knipper 3 keer  
langzaam, met succes aangeven.

Selecteer Dynamische modus Tabel 2: Druk 2 keer continu op "⏻",  
Wanneer het licht binnen 3 seconden is ingeschakeld, drukt u binnen 3  
keer op de knop "S-" van de afstandsbediening 5 keer, het gele licht  
knippert 3 keer langzaam, wat met succes aangeeft.

### Dynamische modustabel 1 (standaard)

Staat	Nummer	Modus	Helderheid / Verzadiging / Snelheid
Statische modus (Niet van toepassing op afstandsbediening)	1	Red	Instelbaar (Snelheid is niet verstelbaar)
	2	Green	
	3	Blue	
Dynamische modus	4	Mardi Gras	Instelbaar
	5	Automatische kleurverandering	
	6	Sam	
	7	Edelsteen	
	8	Schemering	
	9	Amerikaans	
	10	Dikke dinsdag	
	11	Partij	
	12	Langzame kleurspatten	

## Dynamische modustabel 2 (moet handmatig worden geschakeld)

Staat	Nummer	Modus	Helderheid / Verzadiging / Snelheid
Statische modus (Niet van toepassing op afstandsbediening)	1	Red	Instelbaar (Snelheid is niet verstelbaar)
	2	Green	
	3	Blue	
Dynamische modus	4	Kleuren geleidelijke verandering	Verstelbare verzadiging
	5	Wit licht Geleidelijke verandering	Verzadiging is niet instelbaar
	6	RGB geleidelijke verandering	Instelbaar
	7	Zeven kleuren springen om te veranderen	
	8	Spring om willekeurig te veranderen	
	9	Geleidelijke verandering van rood licht +3 keer knipperen	
	10	Groen licht geleidelijke verandering + Flash 3 keer	
	11	Blauw licht geleidelijke verandering +3 keer knipperen	
	12	Geleidelijke verandering van wit licht + 3 keer knipperen	

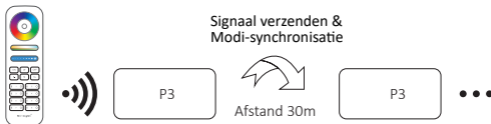
## 5. Signaal verzenden

Eén lampje kan de signalen van de afstandsbediening binnen 30m naar een andere lampje verzenden, zolang er binnen 30m een lampje is, kan de afstand van de afstandsbediening onbeperkt zijn.

## 6. Modi-synchronisatie

Verschillende lichten kunnen synchroon werken wanneer ze op verschillende tijdstippen worden gestart, bestuurd door dezelfde afstandsbediening, in dezelfde dynamische modus en binnen een afstand van 30m.

 Dezelfde dynamische modus, dezelfde snelheid kan worden gesynchroniseerd.



## 7. PWM hoogfrequent / laagfrequent schakelen

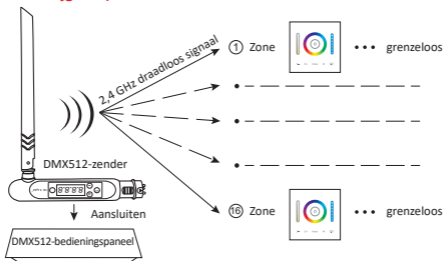
**Overschakelen naar hoge frequentie (8KHz):** op voorwaarde dat het licht aangaat

1. Druk één keer kort op de **"OFF"**-knop van de afstandsbediening;
2. Druk binnen 3 seconden 5 keer kort op de **"ON"**-knop, het witte lampje knippert 2 keer snel en geeft met succes aan.

**Overschakelen naar lage frequentie (500Hz):** op voorwaarde van het uitschakelen van het licht

1. Druk één keer kort op de **"ON"**-knop van de afstandsbediening;
2. Druk binnen 3 seconden 5 keer kort op de **"OFF"**-knop, het witte lampje knippert 2 keer langzaam, wat aangeeft dat het succesvol is.

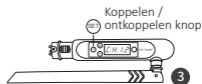
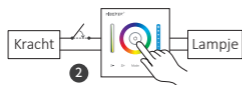
## 8. Ondersteuning van DMX512 LED-zenderbesturing (Apart verkrijgbaar)



### DMX512 LED -zender Koppelen / ontkoppelen

Compatibel met DMX512 LED-zender (afzonderlijk kopen)

- 1 Kies de zone voor het licht door op "+" of "-" te drukken (bijv. "CH12" betekent zone 12)



#### Koppelen

Druk 2 keer continu op "⏻" wanneer het licht aan is

Korte pers "SET" 3 keer binnen 3 seconden

Lampjes knipperen 3 keer langzaam betekent koppelen met succes wordt gedaan.

#### Ontkoppelen

Druk 2 keer continu op "⏻" wanneer het licht aan is

Korte pers "SET" 5 keer binnen 3 seconden

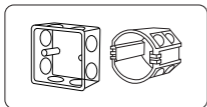
Lampjes knipperen 10 keer snel betekent ontkoppelen is gedaan met succes.



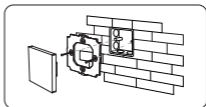
Als de koppeling of ontkoppeling is mislukt, volgt u de bovenstaande stappen opnieuw.



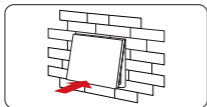
## 9. Installatie



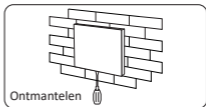
Installeer de bodembehuizing in de muur; Hierboven staan de standaard bodemkoffers.



Bevestig de controllerbasis aan de onderkant koffer met schroef.



Klikt in de bovenzijde van glas paneel op de controllerbasis, dan druk lichtjes op de onderkant om te maken het klikt in de controllerbasis.



Steek de stekker in de onderstaande bajonet met een schroevendraaier en opwaartse schroevendraaier, dan kun je de controller demonteren.

## 10. Aandacht

1. Controleer of de spanning van de voeding in overeenstemming is met de lampje en controleer de aansluiting van zowel de kathode als de anode, anders zal de lampje kapot gaan.
2. Sluit geen draden aan terwijl de stroom is ingeschakeld. Schakel het apparaat alleen weer in als het goed is aangesloten en er geen kortsluiting is.
3. Gebruik de lampje niet op een plaats met een breed metalen gebied of sterke elektromagnetische golven in de buurt, anders wordt de afstand op afstand ernstig beïnvloed.

Gemaakt in China

