

3 az 1 -ben panelvezérlő (RGB / RGBW / RGB+CCT)

1. Features

Ez a termék az érintőképernyős vezérlő, amelyet szabványos 86*86 mm-es dobozszerkezetgel terveztek, amely állandó feszültségű LED-csíkkal vagy lámpával csatlakoztatható. Támogatja az érintés színének beállítását, a tompítást, a fényerő tompítható stb. Párosíthatja a távirányítóval, és élvezheti a távirányító funkciót, rugalmas és kényelmes használni.



16 millió szín közül választhat



Színhőmérséklet állítható



Halvány fényerő / telítettség



2,4 g RF vezeték nélküli átviteli technológia



Távirányító távolság 30 m



Automatikus transzmisszió és szinkronizálás



Smartphone app vezérlés (2.4GHz-es átjáró szükséges)



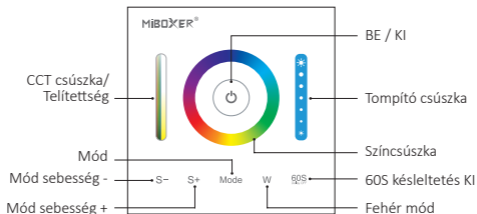
Támogatja a harmadik féltől származó hangvezérlést
(2.4GHz-es átjáró szükséges)



DMX512 vezérelhető

(Csak az RGB+CCT kimeneti üzemmódhoz DMX512 LED-adóra van szükség)

2. A billentyűk funkciója



Ez a vezérlő kompatibilis az RGB, RGBW és RGB+CCT verzióval. RGB+CCT verzió lesz, amikor először kapja meg.

Az RGB, RGBW és RGB+CCT verzió váltásának módja

1. Ha a fény ki van kapcsolva, a hosszú nyomja meg a „Mode” és a „W” gombot egyszerre, a vezérlő 5 másodperc után háromszor hangzik, majd az RGB verzióra változik.
2. Ha a fény ki van kapcsolva, a hosszú nyomja meg a „W” és a „60S_{Deliv OFF}” gombot egyszerre, a vezérlő 5 másodperc után négyszer hangzik, majd az RGBW verzióra változik.
3. Amikor a fény ki van kapcsolva, a Sametime hosszú ideig tartó „Mode” és „60S_{Deliv OFF}” gombot nyomja meg, a vezérlő 5 másodperc után ötször hangzik, majd az RGB+CCT verzióra változik.



1. Röviden nyomja meg az „BE / KI” bekapcsolást.
2. Hosszú sajtó az éjszakai fény bekapcsolásához, amíg a fény be van kapcsolva.
3. Röviden nyomja meg kétszer a tanulási kód állapot megadásához (Lásd az 5-et a részletekért) Amíg a fény be van kapcsolva.

W Nyomja meg a „W” gombot, váltson a statikus fehér fény módra.



Amikor a lámpa világít, nyomja meg a “60S Delay OFF” gombot, a lámpa kikapcsol, Automatikusan 60 másodperc után.



Érintse meg a Color Ring-et, válassza ki a kívánt színt.



Érintse meg a fényerő-szabályozó csúszkát a fényerő 1 ~ 100%-os beállításához.



Mindegyik üzemmódnak megvan a saját fényerő-értéke és telítési értéke (statikus fehér fény mód és dinamikus fehér fény, a fokozatos változó üzemmódnak nincs telítettsége) Funkció Lásd a P3 Mode táblázat részleteit.

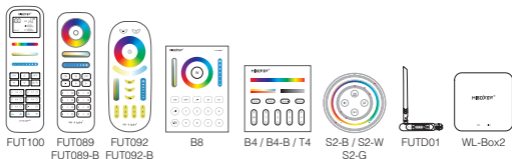
Mode

1. Hamarosan nyomja meg a „Mode” gombot, váltson a következő módra; Hosszú nyomja meg a „Mode” gombot, váltson az üzemmódok kör alakú, 12 fajta üzemmód van. (PS, a színes fényben, nyomja meg az első módot).
2. Az RGB+CCT verziójában a fehér fokozatos változó mód azt jelenti, hogy a CCT fokozatos változik statikus fehér módban.

- S-**
1. Lassítsa a sebességet a jelenlegi dinamikus módban. Van 5 osztálysebesség. Hosszú nyomja meg az „S-” gombot, lassítsa a sebességet folyamatosan. Amikor a leglassabb sebességre jut, az „S-” érvénytelen lesz. (Dinamikus mód Lásd a P3 mód táblázata részleteit.)
 2. Ha a fény ki van kapcsolva, hosszú nyomja meg az 5 másodpercig, hogy kikapcsolja a jelző hangot.

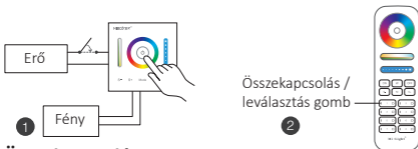
- S+**
1. Gyorsítsa fel a sebességet a jelenlegi dinamikus módban. Van 5 osztálysebesség. Hosszú nyomja meg az „S+” gombot, gyorsítsa fel a sebességet folyamatosan. Amikor a leggyorsabb sebesség eléri, az „S+” érvénytelen lesz. (Dinamikus mód Lásd a P3 mód táblázata részleteit.)
 2. Ha a fény ki van kapcsolva, hosszú nyomja meg az 5 másodpercig a jelző hang bekapcsolásához.

Kompatibilis ezekkel a távirányítókkal (Külön vásárolható meg)



3. Útmutató összekapcsolásához / leválasztásához

Támogassa az összes távirányítót a link/lefoglalás elvégzéséhez (a részletekért lásd a 3-at)



Összekapcsolás

Nyomja meg a "☺" gombot kétszer folyamatosan, amikor a fény be van kapcsolva

Háromszor nyomja meg a távirányítót 3 másodpercen belül " | " gomb

A fény 3-szor lassan felvillannak azt jelenti, hogy az összekapcsolás sikeresen megtörtént.

leválasztás

Nyomja meg a "☺" gombot kétszer folyamatosan, amikor a fény be van kapcsolva

Nyomja meg a távirányítót 3 másodpercen belül " | " gomb ötször

A fény 10-szer gyorsan felvillannak, azt jelenti, hogy a szétválasztás sikeresen megtörtént.



Ha a link vagy a leválasztás sikertelen, kérjük, kövesse újra a fenti lépéseket.

4. Dinamikus üzemmód -táblázat kiválasztása

(Csak távirányító)

Válassza ki a Dynamic Mode 1. táblázatot: Nyomja meg a "☺" gombot kétszer folyamatosan, Ha a fény be van kapcsolva, 3 másodpercen belül nyomja meg a távirányító "S+" gombját ötször, a kék fény lassan villog, és sikeresen jelzi.

Válassza ki a Dynamic Mode 2. táblázatot: Nyomja meg a "☺" gombot kétszer folyamatosan, Ha a fény be van kapcsolva, 3 másodpercen belül nyomja meg a távirányító "S-" gombját ötször, a sárga fény lassan villog, és sikeresen jelzi.

Dinamikus mód táblázat (alapértelmezett)

Állapot	Szám	mód	Fényerő / Telítettség / Sebesség
Statikus üzemmód (Nem alkalmazható a távirányítóra)	1	Red	Állítható (A sebesség nem állítható)
	2	Green	
	3	Blue	
Dinamikus mód	4	Mardi Gras	Állítható
	5	Automatikus színváltás	
	6	Sam	
	7	Drágakő	
	8	Szürkület	
	9	Amerikai	
	10	Kövér kedd	
	11	Buli	
	12	Lassú Color Splash	

Dinamikus mód táblázat (kézi váltás szükséges)

Állapot	Szám	mód	Fényerő / Telítettség / Sebesség
Statikus üzemmód (Nem alkalmazható a távirányítóra)	1	Red	Állítható (A sebesség nem állítható)
	2	Green	
	3	Blue	
Dinamikus mód	4	Színek fokozatos változás	Állítható telítettség
	5	Fehér fény Fokozatos változás	A telítettség nem állítható
	6	RGB fokozatos változás	Állítható
	7	Hét szín váltogatható	
	8	Ugrás a véletlenszerű változtatáshoz	
	9	Piros fény fokozatos változása +3-szor felvillan	
	10	Zöld fény fokozatos váltás +3-szor felvillan	
	11	A kék fény fokozatos változása +3-szor felvillan	
	12	Fehér fény fokozatos változása +3-szor villan	

5. Jelátvitel

Egy fény képes továbbítani a jeleket a távirányítóról egy másik fény 30m belül, amíg van egy fény 30m belül, a távirányító távolsága korlátlan lehet.

6. Módok szinkronizálása

A különböző lámpák szinkronban működhetnek, ha különböző időpontokban indulnak, ugyanazzal a távirányítóval, azonos dinamikus üzemmódban és 30m távolságon belül.

 Ugyanaz a dinamikus mód, ugyanaz a sebesség szinkronizálható.



7. PWM nagyfrekvenciás / alacsony frekvenciájú kapcsolás

Váltás magas frekvenciára (8KHz): a lámpa felkapcsolása esetén

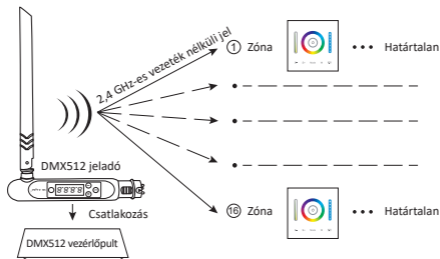
1. Nyomja meg egyszer röviden a távirányító **"OFF"** gombját;
2. Nyomja meg röviden az **"ON"** gombot 5-ször 3 másodpercen belül, a fehér fény 2-szer gyorsan felvillan, jelezve, hogy sikerült.

Váltás alacsony frekvenciára (500Hz): a világítás kikapcsolása esetén

1. Nyomja meg egyszer röviden a távirányító **"ON"** gombját;
2. Nyomja meg röviden az **"OFF"** gombot 5-ször 3 másodpercen belül, a fehér fény 2-szer lassan felvillan, jelezve, hogy sikerült.

8. Támogatja a DMX512 LED jeladó vezérlést

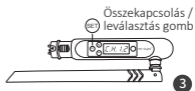
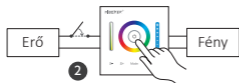
(Külön vásárolva)



DMX512 LED adó Összekapcsolás / leválasztás

Kompatibilis a DMX512 LED-adóval (külön vásárlás)

- 1 Válassza ki a világítás zónáját a „+” vagy a „-” gomb megnyomásával (például a „CH12” a 12-es zónát jelenti)



Összekapcsolás

Nyomja meg a "⏻" gombot kétszer folyamatosan, amikor a fény be van kapcsolva

Rövid nyomja meg a "SET"-ot 3 másodpercen belül

A fény 3-szor lassan felvilannak azt jelenti, hogy az összekapcsolás sikeresen megtörtént.

leválasztás

Nyomja meg a "⏻" gombot kétszer folyamatosan, amikor a fény be van kapcsolva

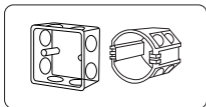
Rövid nyomja meg a "SET"-ot öt alkalommal 3 másodpercen belül

A fény 10-szer gyorsan felvilannak, azt jelenti, hogy a szétválasztás sikeresen megtörtént.

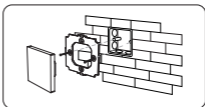


Ha a linkelés vagy a leválasztás nem sikerült, kövesse ismét a fenti lépéseket.

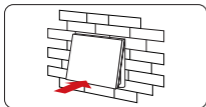
9. Telepítés



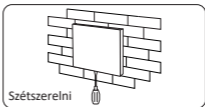
Szerelje be az alsó tokot a falba;
Fent vannak a standard alsó tokok.



Rögzítse a vezérlő alját az alján
tok csavarral.



Kattan az üveg felső oldalára panel a
vezérlőalapon, majd kissé nyomja meg
az alsó oldalt bekattan a vezérlőbázisba.



Szét szerelni

Csatlakoztassa az alábbi bajonetthez a
csavarhúzó és felcsavaró csavarhúzó,
akkor szétszerelheti a vezérlőt.

10. Figyelem

1. Kérjük, ellenőrizze, hogy a tápfeszültség egyezik-e a fény, és ellenőrizze mind a katód, mind az anód csatlakozását, különben a fény elromlik.
2. Kérjük, ne csatlakoztassa a vezetékeket bekapcsolt állapotban. Kérjük, csak akkor kapcsolja be újra, ha a megfelelő csatlakozásban van, és nincs rövidzárlat.
3. Kérjük, ne használja a fény olyan helyen, ahol nagy hatótávolságú fémfelület vagy erős elektromágneses hullám van a közelben, különben a távoli távolság súlyosan befolyásolható.

Kínában készült

