

## 3 en 1 controlador de panel (RGB / RGBW / RGB+CCT)

### 1. Features

Este producto es un controlador de panel táctil diseñado con una estructura de caja estándar de 86\*86 mm que se puede conectar con una tira o lámpara LED de voltaje constante. Admite un ajuste de color táctil, atenuación, brillo que se eninbio, etc. Puede unirlo con control remoto y disfrutar de la función de control remoto, es flexible y conveniente de usar.



16 millones de colores a elegir



Temperatura del color ajustable



Brillo tenue / saturación



2.4G Tecnología de transmisión inalámbrica RF



Distancia de control remoto 30m



Transmisión automática y sincronización



Control de la aplicación de teléfono inteligente  
(Se necesita una puerta de enlace de 2.4GHz)

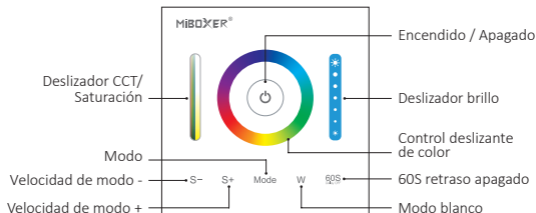


Admite control de voz de terceros  
(Se necesita una puerta de enlace de 2.4GHz)



DMX512 controlable  
(Solo para el modo de salida RGB+CCT DMX512 LED es necesario)

## 2. Función clave



Este controlador es compatible con la versión RGB, RGBW y RGB+CCT. Será la versión RGB+CCT cuando la obtenga por primera vez.

### Método de conmutación de la versión RGB, RGBW y RGB+CCT

1. Cuando la luz está apagada, presione larga el botón "Modo" y "W" al mismo tiempo, el controlador sonará 3 veces después de 5 segundos, luego cambia a la versión RGB.
2. Cuando la luz está apagada, presione larga el botón "W" y "60S" al mismo tiempo, el controlador sonará 4 veces después de 5 segundos, luego cambia a la versión RGBW.
3. Cuando la luz está apagada, presione larga el botón "Modo" y "60S" en Sametime, el controlador sonará 5 veces después de 5 segundos, luego cambia a la versión RGB+CCT.



1. Presione corto / apagado de encendido / apagado
2. Presiona larga para encender la luz nocturna mientras la luz está encendida.
3. Presione corto dos veces para ingresar el estado del código de aprendizaje (Ver 5 para más detalles) Mientras la luz está encendida.

**W** Presione "W", cambie al modo de luz blanca estática.



Arranque, presione "60S retraso apagado" y cierre automático después de 60 segundos.



Toque el anillo de color, elija el color que desee.



Toca el bloque suave, el brillo cambia de 1 a 100%.



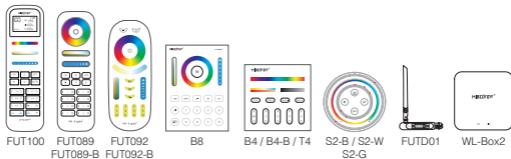
Cada modos tiene su propio valor de brillo y valor de saturación (modo de luz blanca estática y modo de cambio de luz blanca dinámica gradual no tienen saturación) Vea detalles para la tabla de modo P3.

- Mode**
1. Presione "Modo" en breve, cambie al modo siguiente; Presione largo "Modo", cambie los modos circularmente, hay 12 modos de amables. (PS, en la luz de color, presione el modo, llegará al primer modo).
  2. En la versión de RGB+CCT, el modo de cambio gradual blanco significa CCT Cambio gradual en modo blanco estático.

- S-**
1. Reduzca la velocidad en el modo dinámico actual. Hay 5 velocidad de clase. Prensa larga "S-", ralentice la velocidad continuamente. Cuando llegue a la velocidad más lenta, "S-" no será válido. (Modo dinámico Vea detalles para la tabla de modo P3).
  2. Cuando la luz está apagada, presione larga 5 segundos para apagar el sonido indicador.

- S+**
1. Acelere la velocidad en el modo dinámico actual. Hay 5 velocidad de clase. Prensa larga "S+", acelere la velocidad continuamente. Cuando llegue a la velocidad más rápida, "S+" no será válido. (Modo dinámico Vea detalles para la tabla de modo P3).
  2. Cuando la luz está apagada, presione larga 5 segundos para encender el sonido indicador.

## Compatible con estos controles remotos (Comprado por separado)



### 3. Control remoto vincular / desvincular

Admite todo el control remoto para hacer vincular / desvincular (ver 3 para más detalles)



#### Vincular

Presione "⏻" 2 veces continuamente cuando la luz está encendida

Presione el control remoto en 3 segundos de tecla " | " 3 veces


Las luces parpadean 3 veces lentamente, lo que significa que la vinculación se realizó correctamente.

#### Desvincular

Presione "⏻" 2 veces continuamente cuando la luz está encendida

Presione el control remoto en 3 segundos de tecla " | " 5 veces

Las luces parpadean 10 veces rápidamente, lo que significa que la desvinculación se realizó correctamente.

 Se il collegamento o UnkINK non è riuscito, seguire nuovamente i passaggi precedenti.

## 4. Selección de la tabla de modo dinámico

### (Solo control remoto)

Seleccione el modo dinámico Tabla 1: presione "⊕" 2 veces continuamente, Cuando la luz está encendida, en 3 segundos, presione el botón "S+" del control remoto 5 veces, la luz azul parpadea 3 veces lentamente, lo que indica con éxito.

Seleccione el modo dinámico Tabla 2: presione "⊖" 2 veces continuamente, Cuando la luz está encendida, en 3 segundos, presione el botón "S-" del control remoto 5 veces, la luz amarilla parpadea 3 veces lentamente, lo que indica con éxito.

### Tabla de modo dinámico 1 (predeterminado)

Estado	Número	Modo	Brillo / Saturación / Velocidad
Modo estático (No aplicable al control remoto)	1	Red	Ajustable (La velocidad no es ajustable)
	2	Green	
	3	Blue	
Modo dinámico	4	Mardi Gras	Ajustable
	5	Cambio de color automático	
	6	Sam	
	7	Piedra preciosa	
	8	Crepúsculo	
	9	Americano	
	10	Martes gordo	
	11	Partido	
	12	Salpicadura de color lento	

## Tabla de modo dinámico 2 (es necesario cambiar manualmente)

Estado	Número	Modo	Brillo / Saturación / Velocidad
Modo estático (No aplicable al control remoto)	1	Red	Ajustable (La velocidad no es ajustable)
	2	Green	
	3	Blue	
Modo dinámico	4	Cambio de colores graduales	Saturación ajustable
	5	Luz blanca Cambio gradual	La saturación no es ajustable
	6	Cambio gradual RGB	Ajustable
	7	Siete colores saltan para cambiar	
	8	Saltar para cambiar aleatoriamente	
	9	Cambio gradual de luz roja + Flash 3 veces	
	10	Cambio gradual de luz verde + Flash 3 veces	
	11	Cambio gradual de luz azul + Flash 3 veces	
	12	Cambio gradual de luz blanca + Flash 3 veces	

## 5. Transmisión de señales

Un lámpara puede transmitir las señales del control remoto a otro lámpara dentro de los 30m, siempre que haya un lámpara dentro de los 30m, la distancia del control remoto puede ser ilimitada.

## 6. Sincronización de modos

Diferentes luces pueden funcionar sincrónicamente cuando se inician en diferentes momentos, controlados por el mismo control remoto, bajo el mismo modo dinámico y dentro de una distancia de 30m.

 El mismo modo dinámico, se puede sincronizar la misma velocidad.



## 7. Conmutación PWM de alta frecuencia / baja frecuencia

**Cambiar a alta frecuencia (8 KHz):** con la condición de encender la luz

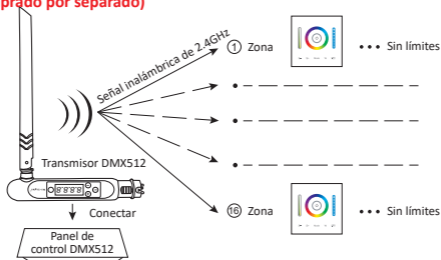
1. Presione brevemente el botón **"OFF"** del control remoto una vez;
2. Presione brevemente el botón **"ON"** 5 veces en 3 segundos, la luz blanca parpadeará 2 veces rápidamente, lo que indica que se ha realizado correctamente.

**Cambiar a baja frecuencia (500Hz):** con la condición de apagar la luz

1. Presione brevemente el botón **"ON"** del control remoto una vez;
2. Presione brevemente el botón **"OFF"** 5 veces en 3 segundos, la luz blanca parpadeará 2 veces lentamente, lo que indica que se ha realizado correctamente.

## 8. Admite Control de transmisor LED DMX512

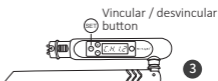
(Comprado por separado)



## Vincular / desvincular Transmisor LED DMX512

Compatible con el transmisor LED DMX512 (compra por separado)

① Elija la zona para la luz presionando "+" o "-" (por ejemplo, "CH12" significa zona 12)



### Vincular

Presione "⏻" 2 veces continuamente cuando la luz está encendida

Breve prensa "SET" 3 veces en 3 segundos

Las luces parpadean 3 veces lentamente, lo que significa que la vinculación se realizó correctamente.

### Desvincular

Presione "⏻" 2 veces continuamente cuando la luz está encendida

Breve prensa "SET" 5 veces en 3 segundos

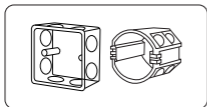
Las luces parpadean 10 veces rápidamente, lo que significa que la desvinculación se realizó correctamente.



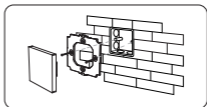
Si el enlace o el desvinculo fallaron, siga los pasos anteriores nuevamente.



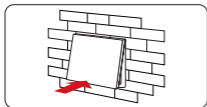
## 9. Instalar



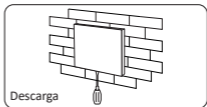
Instale la carcasa inferior en la pared; Lo anterior es el final de la situación estándar.



En la parte inferior del controlador Concha atornillada.



Haga clic en la parte superior del panel de vidrio en la base del controlador y presione ligeramente hacia abajo para hacer clic en la base del controlador.



Inserte la bayoneta a continuación con un destornillador y un destornillador de urdimbre, y luego puede quitar el controlador.

## 10. Atención

1. Verifique si el voltaje de la fuente de alimentación está de acuerdo con el lámpara y verifique la conexión tanto del cátodo como del ánodo; de lo contrario, el lámpara se romperá.
2. No conecte cables con la alimentación encendida. Vuelva a encender solo cuando esté en la conexión correcta y sin cortocircuito.
3. No utilice el lámpara en un lugar con un área de metal de amplio rango o una fuerte onda electromagnética cercana, de lo contrario, la distancia remota se verá seriamente afectada.

Hecho en China

