

# Panel Controller

## 1. Features

Dieses Produkt ist Touch Panel Controller mit einer Standardstruktur von 86\*86 mm Box, die an einen konstanten Spannungs-LED-Leuchtbalken oder eine Lampe mit konstanter Spannung angeschlossen werden kann. Sie können es mit der Fernbedienung kombinieren und flexibel und bequem verwenden.

### Panel Controller (Einzelfarbe)



Helligkeit dimmen



Fernbedienung  
Steuerabstand 30m



2.4G RF-Funkübertragungstechnologie



Steuerung der Smartphone-app  
(2,4 GHz-Gateway wird benötigt)



60er Jahre verzögern sich



Unterstützt Sprachsteuerung von  
Drittanbietern (2,4 GHz-Gateway wird benötigt)

### Panel Controller (Farbtemperatur)



Farbtemperatur  
einstellbar



Fernbedienung  
Steuerabstand 30m



Helligkeit dimmen



Steuerung der Smartphone-app  
(2,4 GHz-Gateway wird benötigt)



2.4G RF-Funkübertragungstechnologie



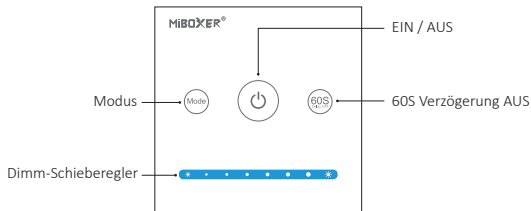
Unterstützt Sprachsteuerung von  
Drittanbietern (2,4 GHz-Gateway wird benötigt)



60er Jahre verzögern sich

## 3. Funktion der Tasten

### P1



1. Kurzdrucke ein / ausschaltet

2. Lange Presse zum Einschalten von Nachtlicht während des Lichts.
3. Kurzmals zweimal drücken, um den Lerncodezustand einzugeben (Siehe 5 für Details) Während Licht eingeschaltet ist.



1. Wenn das Licht eingeschaltet ist, drücken Sie "60S Delay OFF", das Licht wird nach 60 Sekunden automatisch ausgeschaltet.
2. Wenn Licht ausgeschaltet ist, Drücken Sie 5 Sekunden lang, um den Anzeigeton einzuschalten.

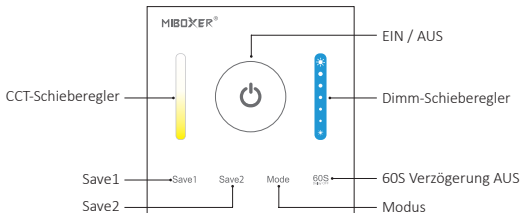


1. Drücken Sie den Modus Kurz und wechseln Sie in den nächsten Modus. 9 Modi Switching. Langer Drücken Sie "Modus", um den dynamischen Modus zu beenden.
2. Wenn Licht ausgeschaltet ist, Drücken Sie 5 Sekunden lang, um den Anzeigeton auszuschalten.



Berühren Sie den Glättungsblock, um die Helligkeit von 1 bis 100% zu ändern.

## P2



1. Kurzdrucke ein / ausschaltet



2. Lange Presse zum Einschalten von Nachlicht während des Lichts.

3. Kurzmals zweimal drücken, um den Lerncodezustand einzugeben (Siehe 5 für Details) Während Licht eingeschaltet ist.



Wenn das Licht eingeschaltet ist, drücken Sie "60S Delay OFF", das Licht wird nach 60 Sekunden automatisch ausgeschaltet.

### Mode

Drücken Sie den Modus Kurz und wechseln Sie in den nächsten Modus. 9 Modi Switching.



Berühren Sie den Glättungsblock, um die Helligkeit von 1 bis 100% zu ändern.



Berühren Sie den Schieberegler, um die Farbtemperatur zu ändern.

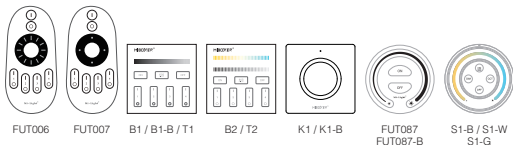
### Save1

1. Drücken Sie in Kürze "Save1" und wählen Sie den SAVE1-Modus. Langes Drücken Sie "Save1", speichern Sie den aktuellen Modus auf Speichern1.  
2. Wenn das Licht ausgeschaltet ist, Drücken Sie 5 Sekunden lang, um den Anzeigeton auszuschalten.

### Save2

1. Drücken Sie in Kürze "Save2" und wählen Sie den SAVE2-Modus. Langes Drücken Sie "Save2", speichern Sie den aktuellen Modus auf Speichern2.  
2. Wenn das Licht ausgeschaltet ist, Drücken Sie 5 Sekunden lang, um den Anzeigeton einzuschalten.

## Kompatibel mit diesen Fernbedienungen (Separat gekauft)



### 3. Fernbedienungsverbindung/Unglied

Unterstützen Sie die gesamte Fernbedienung, um Link/Unlink durchzuführen (siehe 3 für Details).



#### Verknüpfung

Drücken Sie "⏻" 2-mal kontinuierlich, wenn Licht eingeschaltet ist

Drücken Sie die Fernbedienung innerhalb von 3 Sekunden 3 Mal "I"-Taste

Die beleuchtung blinken dreimal langsam und bedeuten, dass die Verknüpfung erfolgreich durchgeführt wurde.

#### Verknüpfung aufheben

Drücken Sie "⏻" 2-mal kontinuierlich, wenn Licht eingeschaltet ist

Drücken Sie die Fernbedienung innerhalb von 3 Sekunden 5 Mal "I"-Taste

Die beleuchtung blinken 10 Mal schnell, was bedeutet, dass die Verknüpfung erfolgreich abgeschlossen wurde.

 Wenn der Link oder der Unglied fehlgeschlagen sind, befolgen Sie bitte die obigen Schritte erneut.

## 4. P1 / P2 Dynamische Modustabelle


Nummer	Dynamischer Modus	Helligkeit
1	Allmähliche Veränderung schnell	Einstellbar
2	Allmähliche Änderung der mittleren Geschwindigkeit	
3	Allmähliche Veränderung langsam	
4	Springen, um schnell zu wechseln	
5	Springen, um die mittlere Geschwindigkeit zu ändern	
6	Springen, um sich langsam zu verändern	
7	Blinzelt schnell	
8	Blinzelt mit mittlerer Geschwindigkeit	
9	Blinzelt langsam	

## 5. Signalübertragung

Ein Licht kann die Signale von der Fernbedienung innerhalb von 30m an einen anderen Licht übertragen. Solange sich innerhalb von 30m ein Licht befindet, kann die Reichweite der Fernbedienung unbegrenzt sein.

## 6. Synchronisation der Modi

Verschiedene Beleuchtungen können synchron arbeiten, wenn sie zu unterschiedlichen Zeiten gestartet werden, von derselben Fernbedienung, im selben dynamischen Modus und innerhalb von 30m Entfernung gesteuert werden.

 The same dynamic mode, the same speed can be synchronized.



Signalübertragung &  
Modus-Synchronisation



P1 / P2



Entfernung 30m

P1 / P2



## 7. PWM-Hochfrequenz- / Niederfrequenz-Umschaltung

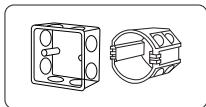
**Umschalten auf hohe Frequenz (8KHz):** unter der Bedingung, dass das Licht eingeschaltet wird

1. Drücken Sie einmal kurz die Taste **"OFF"** der Fernbedienung;
2. Drücken Sie innerhalb von 3 Sekunden 5 Mal kurz auf die Taste **"ON"**. Das weiße Licht blinkt 2 Mal schnell und zeigt erfolgreich an.

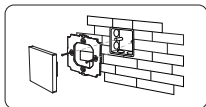
**Umschalten auf niedrige Frequenz (500Hz):** unter der Bedingung, das Licht auszuschalten

1. Drücken Sie einmal kurz die Taste **"ON"** der Fernbedienung;
2. Drücken Sie innerhalb von 3 Sekunden 5 Mal kurz auf die Taste **"OFF"**. Das weiße Licht blinkt 2 Mal langsam und zeigt den Erfolg an.

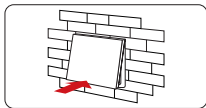
## 8. Installation



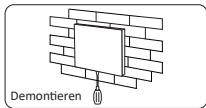
Installieren Sie das untere Gehäuse in der Wand; Oben sind die Standard-Unterteile.



Befestigen Sie die Controller-Basis mit einer Schraube am unteren Gehäuse.



Klickt in die obere Seite der Glasscheibe am Controllersockel ein, dann drücken Sie leicht auf die Unterseite, damit sie in den Controllersockel einrastet.



Demontieren

Stecken Sie einen Schraubendreher in das unten stehende Bajonett und einen Schraubendreher nach oben, dann können Sie den Controller demontieren.

## 9. Achtung

1. Bitte überprüfen Sie, ob die Spannung der Stromversorgung mit der des Licht übereinstimmt, und überprüfen Sie bitte den Anschluss von Kathode und Anode, andernfalls wird der Licht beschädigt.
2. Bitte schließen Sie die Drähte nicht an, wenn das Gerät eingeschaltet ist. Bitte erst wieder einschalten, wenn es richtig angeschlossen ist und kein Kurzschluss ist.
3. Bitte verwenden Sie den Licht nicht an einem Ort mit weitreichenden Metallbereichen oder starken elektromagnetischen Wellen in der Nähe, da sonst die Entfernung der Fernbedienung ernsthaft beeinträchtigt wird.

In China hergestellt

