

Mini contrôleur LED monochrome (2,4 GHz)

Numéro de modèle: MLR1

Caractéristiques

- 4096 niveaux de gradation douce, luminosité minimale 0,1 %, plage de gradation 0,1 % à 100 %
- Un contrôleur peut être associé à 12 télécommandes (distance de contrôle 30 m)
- Transfert automatique : transfère automatiquement le signal de la télécommande vers un autre contrôleur, rendant la distance de la télécommande infinie
- Prise en charge du réglage du mode Ne pas déranger, adapté aux zones présentant des pannes de courant fréquentes pour économiser de l'électricité
- Prend en charge le contrôle de l'application « Tuya Smart » (une passerelle 2,4 GHz est nécessaire)
- Prise en charge d'Alexa, Google Assistant, Yandex Alice (une passerelle 2,4 GHz est nécessaire)



Paramètres

Nom : mini contrôleur LED monochrome (2,4 GHz).

Numéro de modèle : MLR1

Tension d'entrée: DC12-24V

Courant de sortie : Max 6A

Puissance de sortie: 72-144W

Le type de sortie: Constant Voltage

Signal de contrôle : 2.4GHz RF

Distance de contrôle : 30m

Taux IP : IP20

Température de fonctionnement : -10~40°C

Niveau de gradation : 4096 levels

Plage de gradation : 0.1%-100%

Courbe de gradation : Logarithmic

Norme EMC (EMC) : ETSI EN 301 489-1 V2.2.3
ETSI EN 301 489-3 V2.1.1

Norme de sécurité (LVD) : EN 61347-1:2015+A1:2021
EN 61347-2-11:2001+A1:2019

Équipement radio (RED) : ETSI EN 300 440 V2.2.1

Attestation : CE, EMC, LVD, RED

Garantie: 5 Years

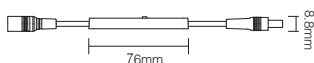
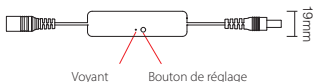
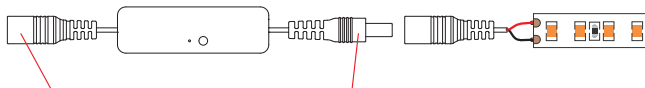


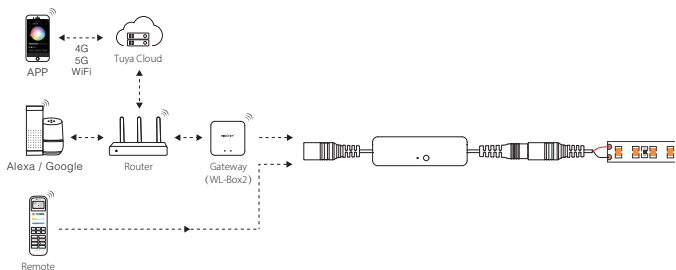
Diagramme de connexion



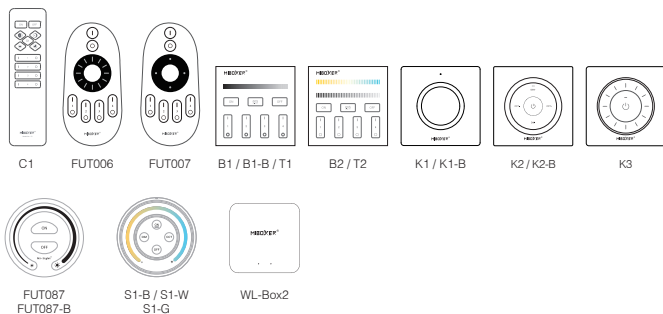
Saisir: DC12-24V
(DC5521 ⊕ ⊖)

Sortir DC12-24V
(DC5521 ⊕ ⊖)

Diagramme d'application

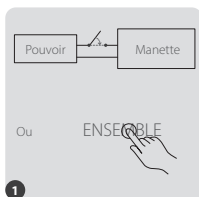


Compatible avec la télécommande (doit être achetée séparément)

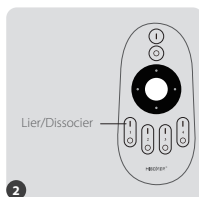


Instructions pour la télécommande

1). Instructions pour le code de liaison



1 Éteignez, puis rallumez après 10 secondes ou appuyez une fois sur le bouton « SET » ou allumez la lumière via l'interrupteur PUSH.



2 Appuyez brièvement sur le bouton « 1 » 3 fois en 3 secondes.



3 Le voyant clignote lentement 3 fois, indiquant une liaison réussie.

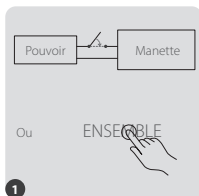


Si le voyant ne clignote pas lentement, cela signifie que la liaison du code a échoué, veuillez répéter les étapes ci-dessus.

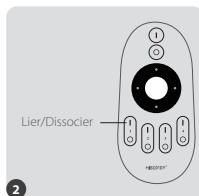
(Remarque : les lampes déjà codées ne peuvent pas être codées à nouveau).

2). Instructions de dissociation du code

Méthode 1 :



1 Éteignez, puis rallumez après 10 secondes ou appuyez une fois sur le bouton « SET » ou allumez la lumière via l'interrupteur PUSH.



2 Appuyez brièvement sur le bouton « 1 » 5 fois en 3 secondes.



3 La lampe clignote 10 fois rapidement, indiquant une dissociation réussie



Si le voyant ne clignote pas rapidement et que la dissociation a échoué, veuillez répéter les étapes ci-dessus.

(Remarque : pour les lampes qui ne sont pas codées, aucune dissociation n'est requise).

Méthode 2 :

Appuyez et maintenez le bouton "SET" pendant 5 secondes, le voyant clignote 10 fois et le code est effacé avec succès.

3). Transfert automatique

Transfert automatique du signal de la télécommande

Le signal de télécommande reçu par le contrôleur sera transmis à un autre contrôleur dans un rayon de 30 m, rendant la distance de contrôle infinie.



4). Activer et désactiver le mode Ne pas déranger (ON par défaut)

Activez « Ne pas déranger » (applicable aux zones présentant des pannes de courant fréquentes pour économiser de l'énergie)

Activez le mode Ne pas déranger :

Appuyez brièvement sur le bouton « OFF » 3 fois en 3 secondes, puis appuyez brièvement sur le bouton « ON » 3 fois. Le voyant clignote 4 fois pour indiquer le succès.

Remarque : Lorsque la lampe est rallumée après une panne de courant, son état (lumières allumées ou éteintes) restera le même qu'avant la panne de courant.

Désactivez le mode Ne pas déranger :

Appuyez brièvement sur le bouton « ON » 3 fois en 3 secondes, puis appuyez brièvement 3 fois sur le bouton « OFF ». Le voyant clignote 4 fois lentement pour indiquer un arrêt réussi.

Remarque : Lorsque la lampe est rallumée après une panne de courant, son état sera allumé par défaut.

5). Commutation PWM haute fréquence/basse fréquence

Passer à la haute fréquence :

Appuyez sur le bouton « OFF » 1 fois dans les trois secondes et appuyez 5 fois sur le bouton « ON ». Activé avec succès une fois que le voyant LED clignote 2 fois rapidement.

Passer en basse fréquence :

Appuyez sur le bouton « ON » 1 fois dans les trois secondes et appuyez 5 fois sur le bouton « OFF ». Activé avec succès une fois que la lumière LED clignote 2 fois lentement.

Avis

1. Lors de l'installation de l'appareil, veuillez couper l'alimentation pour garantir la sécurité.
2. Veuillez vérifier si la tension d'entrée est conforme à celle de l'appareil.
3. Les utilisateurs non professionnels ne peuvent pas démonter l'appareil directement, sinon l'appareil pourrait être endommagé.
4. N'utilisez pas l'appareil à proximité de grandes zones métalliques ou de zones soumises à de fortes ondes électromagnétiques, sinon la distance de la télécommande sera sérieusement affectée.



Fabriqué en Chine