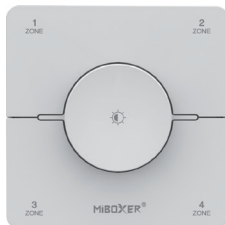


4-strefowy obrotowy panel CCT

Nr modelu: K05

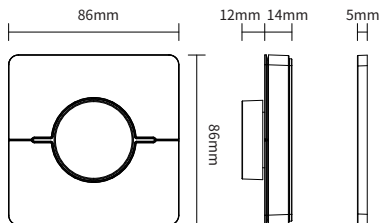
Cechy produktu

- Regulowana jasność i temperatura barwowa
- Technologia transmisji bezprzewodowej 2,4 GHz
- Obsługa serii MiBoxer/Mi-Light 2,4G
- Odległość sterowania: 30 m
- Obsługuje dopasowywanie wielu urządzeń i może sterować wieloma urządzeniami jednocześnie
- Łatwa instalacja, mocowanie magnetyczne

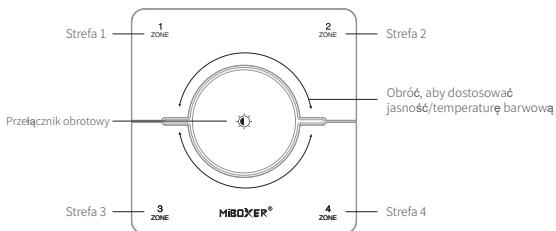


Parametr produktu

Nazwa produktu:	4-strefowy obrotowy panel CCT	Temperatura pracy:	-10~40 C
Model:	K05	Normy EMC (EMC):	ETSI EN301 489-1 v 2.2.3 (2019-11) ETSI EN 301 489-3 v 2.3.2 (2023-01)
Napięcie robocze:	3V(AAA*2PCS)	Norma bezpieczeństwa (LVD):	EN 61347-2-11:2001+A1:2019, EN 61347-1:2015+A1:2021, EN 62493:2015 +A1:2022
Moc czuwania:	6µA	Sprzęt radiowy (RED):	ETSI EN 300 440 V2.2.1
Moc transmisji:	6dBm	Orzecznictwo	CE, EMC, LVD, RED
RF:	2.4GHz RF		
Metoda modulacji:	GFSK		
Kontrola odległości:	30M		



Wskazanie



Obrót: Ściemnianie

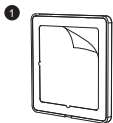
Krótkie naciśnięcie przycisku obrotowego: przełącz na tryb temperatury barwowej, obrót, aby dostosować temperaturę barwową

(uwaga: urządzenie wyjdzie z trybu CCT, jeśli użytkownik nie użyje go w ciągu 3 sekund)

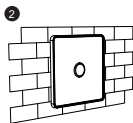
1 ... 4
STREFA STREFA

Krótkie naciśnięcie: włącz światło w grupie
Naciśnij krótko jeszcze raz: wyłącz światło w grupie

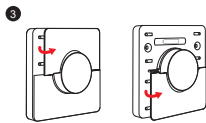
Instalacja



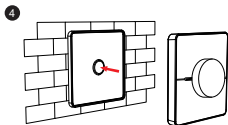
Zerwij taśmę dwustronną z tyłu podstawy



Solidnie przymocuj podstawę



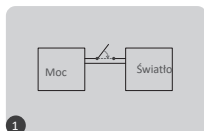
Zainstaluj baterię: 2*AAA



Pilot jest namagnesowany na podstawie

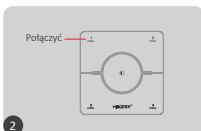
Połącz/Odłącz

Połączyć kontroler musi być połączony z pilotem przed użyciem



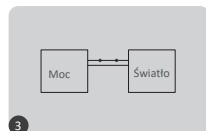
1

Wyłącz światło na 10 sekund i włącz ponownie



2

Naciśnij krótko „Strefę” 6 razy



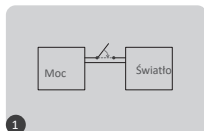
3

Połączenie zostanie zakończone, gdy światło mignie 3 razy powoli



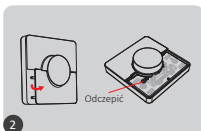
Połączenie nie powiodło się, jeśli lampka nie miga. Powtórz powyższe kroki (Uwaga: nie można połączyć ponownie, jeśli pilot zakończył już łączenie).

Odczepić:



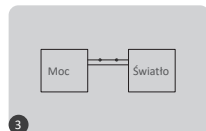
1

Wyłącz światło na 10 sekund i włącz ponownie



2

Otwórz dolną pokrywę i krótko naciśnij strefę, którą chcesz wyczyścić, a następnie naciśnij przycisk „SET” 5 razy.



3

Połączenie zostanie nawiązane, gdy światło szybko mignie 10 razy



Odłączenie nie powiodło się, jeśli światło nie miga, powtórz powyższe kroki (Uwaga: nie ma potrzeby odłączania, jeśli światło nigdy nie zostanie połączone)

Uwaga

1. Ten pilot zdalnego sterowania obsługuje produkty z serii MiBoxer/Mi-Light 2.4G; zapoznaj się z instrukcją obsługi produktu, aby uzyskać szczegółowe informacje na temat zgodności tego pilota.
2. Nie używaj go w miejscach o dużej wilgotności lub wysokiej temperaturze, wyjmij baterię, jeśli nie używasz go często i przechowuj go w suchym lub narażonym na elektryczność statyczną miejscu
3. Nie używaj go w pobliżu metalu lub silnego pola magnetycznego, ponieważ wpłynie to na sygnał i utratę odległości.



Made in China