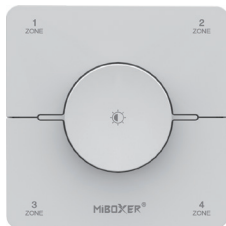


Pannello remoto rotante CCT 4 zone

Modello n.: K05

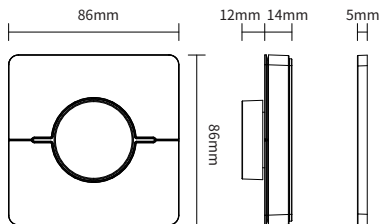
Caratteristica del prodotto

- Luminosità e temperatura colore regolabili
- Tecnologia di trasmissione wireless a 2,4 GHz
- Supporta la serie MiBoxer/Mi-Light 2.4G
- Distanza di controllo: 30 m
- Supporta l'abbinamento di più dispositivi e può controllare più dispositivi contemporaneamente
- Installazione semplice, montaggio magnetico

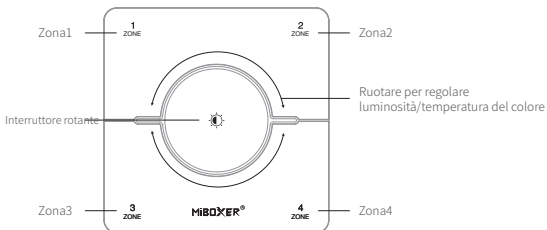


Parametro del prodotto

Nome del prodotto: 4 Zone CCT rotating panel remote	Temperatura di lavoro:	-10~40 C
Modello: K05	EMC Standard(EMC):	ETSI EN301 489-1 v 2.2.3 (2019-11) ETSI EN 301 489-3 v 2.3.2 (2023-01)
pTensione operativa: 3V(AAA*2PCS)	Norma di sicurezza (LVD):	EN 61347-2-11:2001+A1:2019, EN 61347-1:2015+A1:2021, EN 62493:2015 +A1:2022
Potenza in stand-by: 6µA	Apparecchiature radiofoniche (RED):	ETSI EN 300 440 V2.2.1
Potenza di trasmissione: 6dBm	Certificazione:	CE, EMC, LVD, RED
RF: 2.4GHz RF		
Metodo di modulazione: GFSK		
Distanza di controllo: 30M		



Indicazione



Rotazione: attenuazione

Premere brevemente il pulsante rotante: passa alla modalità temperatura colore, ruotare per regolare la temperatura colore

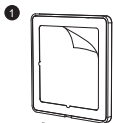
(attenzione: il dispositivo uscirà dalla modalità CCT se l'utente non lo utilizza entro 3 secondi)

1 ... 4
ZONE ... ZONE

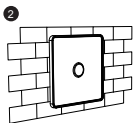
Pressione breve: accende la luce in gruppo

Ancora una breve pressione: spegne la luce in gruppo

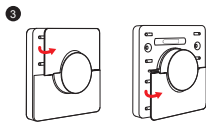
Installazione



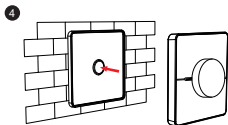
Strappa il fronte-retro
nastro sul retro della base



Fissare saldamente la base



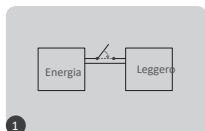
Installare la batteria: 2*AAA



Il telecomando è magnetizzato sulla base

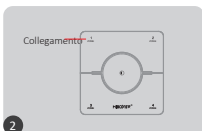
Collega/Scollega

Collegamento il controller deve collegarsi al telecomando prima di utilizzarlo



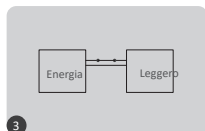
1

spegnere la luce 10 secondi e riaccenderla



2

Premere brevemente la "Zona" 6 volte



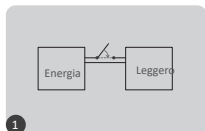
3

il collegamento viene eseguito quando la luce lampeggia 3 volte lentamente



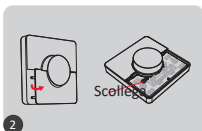
Il collegamento non è riuscito se la luce non lampeggia, ripetere i passaggi precedenti (Attenzione: non è possibile collegarsi nuovamente se il telecomando ha già terminato il collegamento)

Scollega:



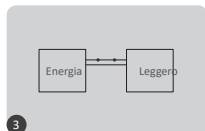
1

spegnere la luce per 10 secondi e riaccenderla



2

Aprire il coperchio inferiore e premere brevemente la zona da cancellare, quindi premere il tasto "SET" 5 volte



3

il collegamento viene eseguito quando la luce lampeggia 10 volte velocemente



Lo scollegamento non è riuscito se la luce non lampeggia, ripetere i passaggi precedenti (Attenzione: non è necessario scollegarsi se la luce non viene mai collegata)

Attenzione

1. Questo telecomando supporta i prodotti della serie MiBoxer/Mi-Light 2.4G; consultare il manuale del prodotto per informazioni dettagliate sulla compatibilità di questo telecomando.
2. Non utilizzarlo in ambienti umidi o ad alta temperatura, rimuovere la batteria se non la si utilizza frequentemente e conservarlo in un'area asciutta o con elettricità statica
3. Non utilizzarlo vicino a metalli o ad aree magnetiche forti, poiché influenzerà il segnale e la perdita di distanza.



Made in China