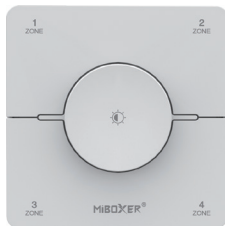


Fernbedienung für 4-Zonen-CCT-Drehpanel

Modell Nr.: K05

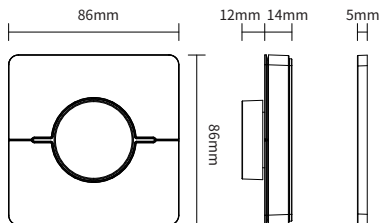
Produkteigenschaft

- Helligkeit und Farbtemperatur einstellbar
- Drahtlose 2,4-GHz-Übertragungstechnologie
- Unterstützt die MiBoxer/Mi-Light 2.4G-Serie
- Kontrollentfernung: 30m
- Unterstützt das Zuordnen mehrerer Geräte und kann mehrere Geräte gleichzeitig steuern
- Einfache Installation, magnetische Befestigung

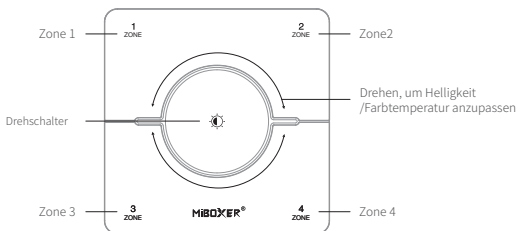


Product Parameter

| | | |
|--|------------------------|---|
| Produktname: Fernbedienung für 4-Zonen-CCT-Drehpanel | Arbeitstemperatur: | -10~40 C |
| Modell: K05 | EMV-Normen (EMC): | ETSI EN301 489-1 v 2.2.3 (2019-11) ETSI EN 301 489-3 v 2.3.2 (2023-01) |
| Betriebsspannung: 3V(AAA*2PCS) | Sicherheitsnorm (LVD): | EN 61347-2-11:2001+A1:2019, EN 61347-1:2015+A1:2021, EN 62493:2015 +A1:2022 |
| Standby-Leistung: 6µA | Funkausrüstung (RED): | ETSI EN 300 440 V2.2.1 |
| Sendeleistung: 6dBm | Zertifizierung | CE, EMC, LVD, RED |
| RF: 2.4GHz RF | | |
| Modulationsmethode: GFSK | | |
| Kontrolldistanz: 30M | | |



Indikation



Rotierende Dimmfunktion

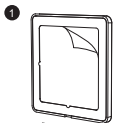
Drehknopf kurz drücken: in den Farbtemperaturmodus wechseln, drehen, um die Farbtemperatur anzupassen. (Achtung: Das Gerät verlässt den CCT-Modus, wenn der Benutzer es nicht innerhalb von 3 Sekunden bedient)

1 ... 4
ZONE ... ZONE

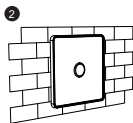
Kurzes Drücken: Licht in der Gruppe einschalten

Erneut kurz drücken: Licht in Gruppe ausschalten

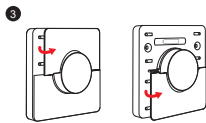
Installation



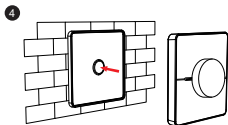
1
Reißen Sie das doppelseitige Klebeband auf der Rückseite der Basis ab



2
Befestigen Sie die Basis sicher



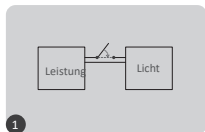
3
Legen Sie die Batterie ein: 2 * AAA



4
Die Fernbedienung ist an der Basis magnetisch befestigt

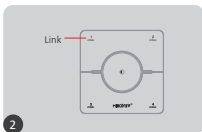
Link/Unlink

Link Der Controller muss vor der Verwendung mit der Fernbedienung verbunden werden



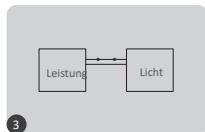
1

Licht für 10 Sekunden ausschalten und wieder einschalten



2

Drücken Sie 6 Mal kurz die Taste „Zone“



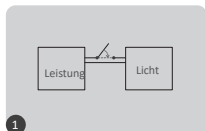
3

Die Verbindung ist hergestellt, sobald das Licht 3 Mal langsam blinkt



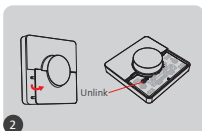
Die Verbindung ist fehlgeschlagen, wenn das Licht nicht blinkt. Bitte wiederholen Sie die obigen Schritte. (Achtung: Eine erneute Verknüpfung ist nicht möglich, wenn die Remote-Verbindung bereits abgeschlossen ist.)

Unlink:



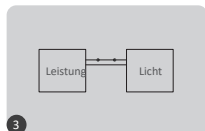
1

Licht für 10 Sekunden ausschalten und wieder einschalten



2

Öffnen Sie die untere Abdeckung und drücken Sie kurz auf die zu löschende Zone. Drücken Sie anschließend fünfmal die Taste „SET“.



3

Die Verbindung ist hergestellt, sobald das Licht 10 Mal schnell blinkt



Die Trennung ist fehlgeschlagen, wenn das Licht nicht blinkt. Bitte wiederholen Sie die obigen Schritte. (Achtung: Die Trennung ist nicht erforderlich, wenn das Licht nie verbunden wurde.)

Aufmerksamkeit

1. Diese Fernbedienung unterstützt Produkte der Serie MiBoxer/Mi-Light 2.4G. Einzelheiten zur Kompatibilität dieser Fernbedienung finden Sie im Produkthandbuch.
2. Benutzen Sie das Gerät nicht in feuchten oder heißen Umgebungen. Nehmen Sie die Batterie heraus, wenn Sie das Gerät nicht häufig benutzen, und bewahren Sie es an einem trockenen Ort oder in einem Bereich mit statischer Elektrizität auf.
3. Verwenden Sie es nicht in der Nähe von Metall oder stark magnetischen Bereichen, da dies das Signal beeinträchtigt und zu Distanzverlust führt.



Made in China