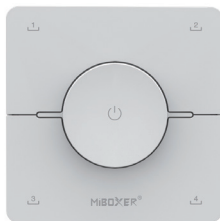


## Obracanie zdalnego panel scen

Model nr.: K0

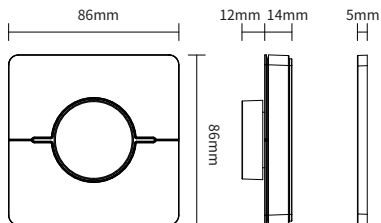
### Cecha produktu

- Możliwość regulacji jasności i temperatury barwowej
- Technologia transmisji bezprzewodowej 2,4 GHz
- Obsługa serii MiBoxer/Mi-Light 2.4G
- Odległość sterowania: 30m
- Obsługuje zapisywanie ustawień wstępnych scen (można zapisać do 4 ustawień wstępnych)
- Obsługuje dopasowywanie wielu urządzeń i może sterować wieloma urządzeniami jednocześnie
- łatwa instalacja, montaż magnetyczny

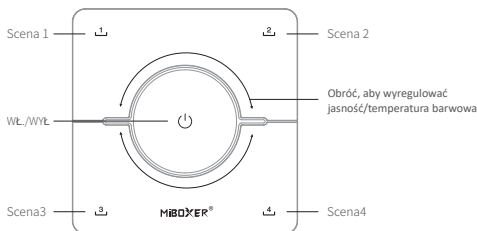


### Parametr produktu

Nazwa produktu: Obrótowy zdalny panel scen	Temperatura pracy:	-10~40 C
Model: K0	EMC Standardy (EMC):	ETSI EN301 489-1 v 2.2.3 (2019-11) ETSI EN 301 489-3 v 2.3.2 (2023-01)
Napięcie robocze: 3V(AAA*2PCS)	Standard bezpieczeństwa (LVD) :	EN 61347-2-11:2001+A1:2019, EN 61347-1:2015+A1:2021, EN 62493:2015 +A1:2022
Zasilanie w trybie gotowości: 6μA	Sprzęt radiowy (RED) :	ETSI EN 300 440 V2.2.1
Moc nadawania: 6dBm	Orzecznictwo:	CE, EMC, LVD, RED
RF: 2.4GHz RF		
Metoda modulacji: GFSK		
Odległość kontrolna: 30M		



## Wskazanie

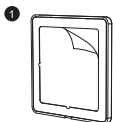


Krótkie naciśnięcie: włączanie/wyłączanie światła. Obracanie: przycmiona jasność  
Długie naciśnięcie, gdy światło jest włączone: aż wskaźnik zacznie migać, przełącz na funkcję ściemniania cct, obróć go, aby przyciemnić temperaturę barwową. (Uwaga: urządzenie wyloguje się z trybu cct, jeśli użytkownik nie użyje go w ciągu 3 sekund)  
Długie naciśnięcie, gdy światło jest wyłączone: wejście w tryb oświetlenia nocnego.

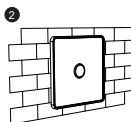


Krótkie naciśnięcie: aktywacja sceny  
Długie naciśnięcie przez 3 sekundy: zapisz bieżący stan oświetlenia (lampa miga powoli jeden raz po pomyślnym zakończeniu).

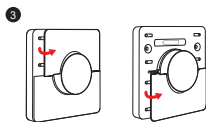
## Instalacja



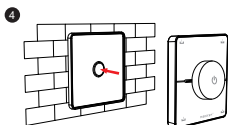
Zgraj dwustronnie taśmą z tyłu podstawy



Bezpiecznie przymocuj podstawę



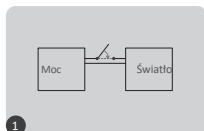
Zainstaluj baterię: 2\*AAA



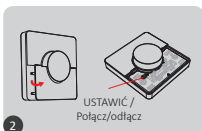
Pilot jest namagnesowany na podstawie

## Połącz/Odłącz

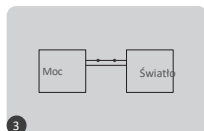
**Połączyć** Kontroler musi połączyć się z pilotem przed jego użyciem



wyłącz światło na 10 sekund i włącz ponownie



Otwórz dolną pokrywę i naciśnij 3 razy przycisk „SET”.

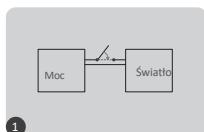


połączenie zostanie zakończone, gdy lampka zacznie powoli migać 3 razy

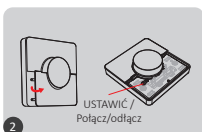


Połączenie nie powiodło się, jeśli lampka nie miga. Powtórz powyższe kroki (Uwaga: nie można połączyć się ponownie, jeśli zdalne połączenie zostało już zakończone)

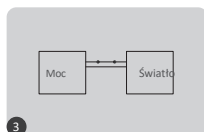
**Odczepić:**



wyłącz światło na 10 sekund i włącz ponownie



Otwórz dolną pokrywę i naciśnij 5 razy przycisk „SET”.



połączenie jest zakończone, gdy lampka miga szybko 10 razy



Odczepienie nie powiodło się, jeśli kontrolka nie miga. Powtórz powyższe kroki (Uwaga: nie ma potrzeby odłączania, jeśli światło nigdy nie będzie połączone)

## Uwaga

1. Ten pilot obsługuje produkty z serii MiBoxer/Mi-Light 2.4G; szczegółowe informacje na temat kompatybilności tego pilota znajdują się w instrukcji produktu.
2. Nie używaj go w miejscach o dużej wilgotności lub wysokiej temperaturze. Jeśli nie używasz, wyjmij baterię często i trzymaj go w suchym lub statycznym miejscu
3. Nie używaj go w pobliżu metalu lub silnych obszarów magnetycznych, będzie to miało wpływ na sygnał i utratę odległości.



Made in China