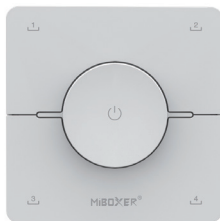


## Pannello remoto scena rotante

Modello numero:: K0

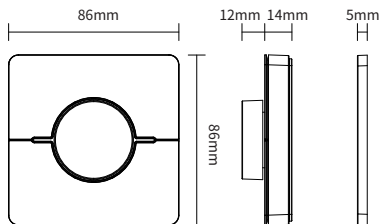
### Caratteristiche del prodotto

- Luminosità e temperatura colore regolabili
- Tecnologia di trasmissione wireless a 2,4 GHz
- Supporta la serie MiBoxer/Mi-Light 2.4G
- Distanza di controllo: 30 m
- Supporta il salvataggio delle preimpostazioni di scena (è possibile salvare fino a 4 preimpostazioni)
- Supporta l'abbinamento di più dispositivi e può controllare più dispositivi contemporaneamente
- Installazione semplice, montaggio magnetico

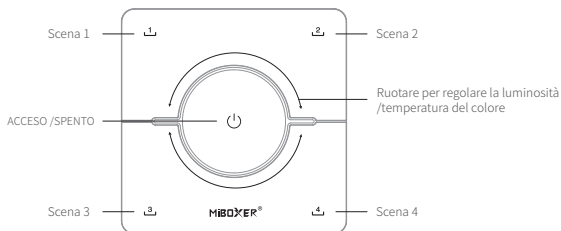


### Parametro del prodotto

Nome del prodotto: Pannello remoto della scena rotante	Temperatura di lavoro:	-10~40 C
Modello: K0	EMC Standards (EMC):	ETSI EN301 489-1 v 2.2.3 (2019-11) ETSI EN 301 489-3 v 2.3.2 (2023-01)
Tensione operativa: 3 V (AAA*2 PZ)	Safety Standard(LVD):	EN 61347-2-11:2001+A1:2019, EN 61347-1:2015+A1:2021, EN 62493:2015 +A1:2022
Potenza in stand-by: 6μA	Radio equipment(RED):	ETSI EN 300 440 V2.2.1
Potenza di trasmissione: 6dBm	Certificazione	CE, EMC, LVD, RED
RF: RF da 2,4 GHz		
Metodo di modulazione: GFSK		
Distanza di controllo: 30M		



## Indicazione



Pressione breve: Accendi/spigni la luce. Rotante: Luminosità fiosa

Premere a lungo mentre la luce è accesa: finché l'indicatore non lampeggia, passare a cct dimmerabile, ruotarlo per attenuare la temperatura del colore. (Attenzione: il dispositivo uscirà dalla modalità cct se l'utente non lo utilizza entro 3 secondi)

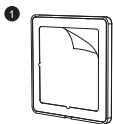
Premere a lungo mentre la luce è spenta: accedere alla modalità luce notturna.



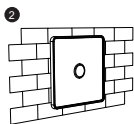
Pressione breve: Attiva la scena

Premere a lungo per 3 secondi: Salva lo stato di illuminazione corrente (la luce lampeggia una volta lentamente una volta completata con successo).

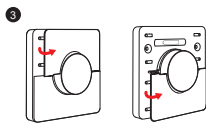
## Installazione



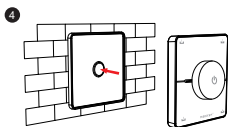
1 Strappa il fronte-retro nastro sul retro della base



2 Fissare saldamente la base



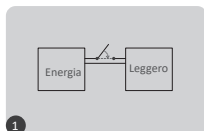
3 Installare la batteria: 2\*AAA



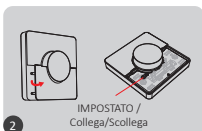
4 Il telecomando è magnetizzato sulla base

## Collega/Scollega

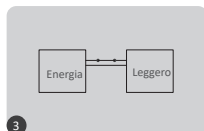
**Collegamento** il controller deve collegarsi al telecomando prima di utilizzarlo



spegnere la luce per 10 secondi e riaccenderla



Aprire il coperchio inferiore e premere il tasto "SET" 3 volte

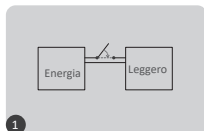


il collegamento viene eseguito quando la luce lampeggia 3 volte lentamente

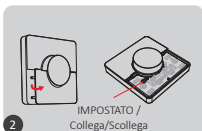


Il collegamento non è riuscito se la luce non lampeggia, ripetere i passaggi precedenti (Attenzione: non è possibile collegarsi nuovamente se il telecomando ha già terminato il collegamento)

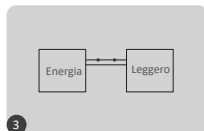
**Scollega:**



spegnere la luce per 10 secondi e riaccenderla



Aprire il coperchio inferiore e premere il tasto "SET" 5 volte



il collegamento viene eseguito quando la luce lampeggia 10 volte velocemente



Lo scollegamento non è riuscito se la luce non lampeggia, ripetere i passaggi precedenti (Attenzione: non è necessario scollegarsi se la luce non viene mai collegata)

## Attenzione

1. Questo telecomando supporta i prodotti della serie MiBoxer/Mi-Light 2.4G; consultare il manuale del prodotto per dettagli sulla compatibilità di questo telecomando.
2. Non utilizzarlo in ambienti umidi o ad alta temperatura, rimuovere la batteria se non la si utilizza frequentemente e conservarlo in un'area asciutta o con elettricità statica
3. Non utilizzarlo vicino a metalli o ad aree magnetiche forti, ciò influenzerà il segnale e la perdita di distanza.



Made in China