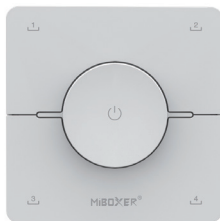


## Rotierendes Szenen-Remotefenster

Modell Nr.: K0

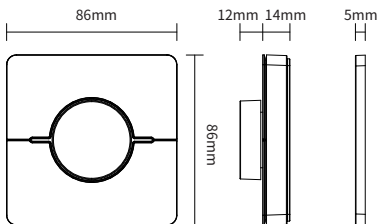
### Produkteigenschaft

- Helligkeit und Farbtemperatur einstellbar
- Drahtlose 2,4-GHz-Übertragungstechnologie
- Unterstützt die MiBoxer/Mi-Light 2.4G-Serie
- Kontrollentfernung: 30m
- Unterstützt das Speichern von Szenenvoreinstellungen (bis zu 4 Voreinstellungen können gespeichert werden)
- Unterstützt das Zuordnen mehrerer Geräte und kann mehrere Geräte gleichzeitig steuern
- Einfache Installation, magnetische Befestigung

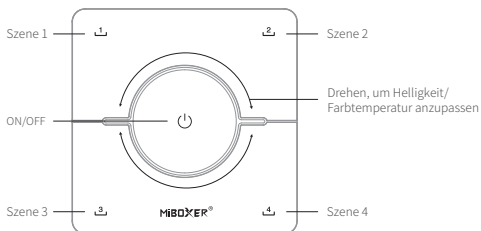


### Produktparameter

Produktname:	Rotating scene remote pane	Arbeitstemperatur:	-10~40 C
Modell:	K0	EMC Standards (EMC):	ETSI EN301 489-1 v 2.2.3 (2019-11) ETSI EN 301 489-3 v 2.3.2 (2023-01)
Betriebsspannung:	3V(AAA*2PCS)	Safety Standard (LVD):	EN 61347-2-11:2001+A1:2019, EN 61347-1:2015+A1:2021, EN 62493:2015 +A1:2022
Standby-Leistung:	6μA	Radio equipment (RED):	ETSI EN 300 440 V2.2.1
Sendeleistung:	6dBm	Zertifizierung	CE, EMC, LVD, RED
RF:	2.4GHz RF		
Modulationsmethode:	GFSK		
Kontrolldistanz:	30M		



## Indikation

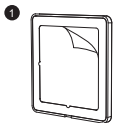


Kurz drücken: Licht ein-/ausschalten. Drehen: Helligkeit dimmen  
Lange drücken, während das Licht an ist: bis die Anzeige blinkt, auf CCT-dimmbar umschalten, drehen, um Farbtemperatur zu dimmen. (Achtung: Das Gerät meldet sich aus dem CCT-Modus ab, wenn der Benutzer es nicht innerhalb von 3 Sekunden bedient.)  
Lange drücken, während das Licht aus ist: in den Nachtlichtmodus wechseln.

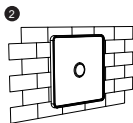


Kurz drücken: Szene aktivieren  
3 Sekunden lang drücken: Aktuellen Lichtzustand speichern  
(das Licht blinkt einmal langsam, sobald es erfolgreich abgeschlossen ist).

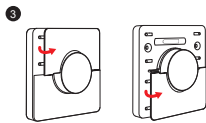
## Installation



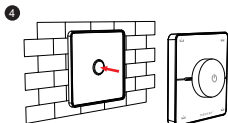
1 Entfernen Sie das doppelseitige Klebeband auf der Rückseite der Basis ab



2 Befestigen Sie die Basis sicher



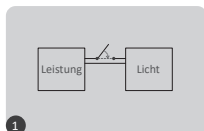
3 Legen Sie die Batterie ein: 2 \* AAA



4 Die Fernbedienung ist an der Basis magnetisch befestigt

# Verknüpfen/Aufheben der Verknüpfung

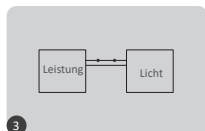
Verknüpfung Der Controller muss vor der Verwendung mit der Fernbedienung verbunden werden



Licht 10 Sekunden ausschalten und wieder einschalten



Öffnen Sie die untere Abdeckung und drücken Sie dreimal die Taste „SET“.

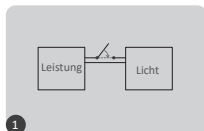


Die Verbindung ist hergestellt, sobald das Licht 3 Mal langsam blinkt



Die Verbindung ist fehlgeschlagen, wenn das Licht nicht blinkt. Bitte wiederholen Sie die obigen Schritte.  
(Achtung: Verbindung kann nicht erneut hergestellt werden, wenn die Fernbedienung die Verbindung bereits abgeschlossen hat)

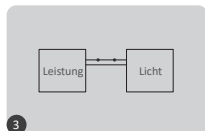
## Verknüpfung aufheben:



Licht für 10 Sekunden ausschalten und wieder einschalten



Öffnen Sie die untere Abdeckung und drücken Sie die Taste „SET“ 5 Mal



Die Verbindung ist hergestellt, sobald das Licht 10 Mal schnell blinkt



Die Trennung ist fehlgeschlagen, wenn das Licht nicht blinkt. Bitte wiederholen Sie die obigen Schritte.  
(Achtung: Die Trennung ist nicht erforderlich, wenn das Licht nie verbunden wurde.)

## Aufmerksamkeit

1. Diese Fernbedienung unterstützt Produkte der MiBoxer/Mi-Light 2.4G-Serie. Einzelheiten zur Kompatibilität dieser Fernbedienung finden Sie im Produkthandbuch.
2. Verwenden Sie sie nicht in feuchten oder heißen Bereichen. Nehmen Sie die Batterie heraus, wenn Sie sie nicht häufig verwenden, und bewahren Sie sie an einem trockenen Ort oder in einem Bereich mit statischer Elektrizität auf.
3. Verwenden Sie sie nicht in der Nähe von Metall oder stark magnetischen Bereichen, da dies das Signal beeinträchtigt und zu einem Entfernungsverlust führt.



Made in China