

9W Anti-Reflectie RGB+CCT LED-Downlight (2.4GHz)

Modelnr.: FUT084

Producteigenschap

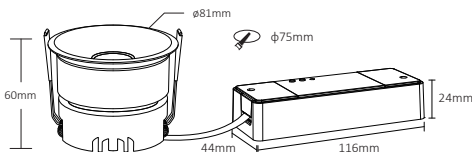
- 24° optisch ontwerp, UGR≤16
- RGB+CCT+helderheid dimbaar
- 2.4G draadloze transmissietechnologie
- Soepel dimmen met 4096 niveaus, mini helderheid 0,1%
- Automatisch doorsturen: Stuur het afstandsbedieningssignaal automatisch door naar een andere masterbox, waardoor de afstandsbedieningsafstand oneindig is
- Automatische synchronisatie: Hetzelfde dynamische patroon wordt automatisch gesynchroniseerd om het patroon consistent te houden
- Heeft DND-functie, wordt meestal gebruikt in stroomuitvalgebieden en bespaart energie
- Ondersteunt TUYA SMART-app-bediening (2.4G-gateway is vereist)
- Ondersteunt spraakbesturing van derden zoals Alexa, Google Assistant, Yandex Alice, Tmall Genie, Baidu en Xiaomi



Productparameter

Productnaam:	Anti-reflectorende RGB+CCT LED-downlight	IP-tarief:	IP20
Modelnr.:	FUT084	Werktemperatuur:	-10~40°C
Ingangsspanning:	AC100~240V 50/60Hz	Gatgrootte:	75mm
Stroom:	18W	Dimniveau:	4096
Vermogensfactor:	>0.5	Dimbereik:	0.1-100%
CRI:	>80	Dimmende curve:	logarithm
Kleurtemperatuur:	2700~6500K	EMC-standaard(EMC):	ETSI EN 301 489-1 V2.2.3 ETSI EN 301 489-3 V2.3.2
Lichtstroom:	350LM	Veiligheidsstandaard (LVD):	ET IEC 60598-1:2021+A11:2022 EN 60598-2-2: 2012 EN IEC 62031:2020+A11:2021 EN 62498:2015+A1:2022
Lichtrendement:	40LM/W	Radioapparatuur (RED):	ETSI EN 300 440 V2.2.1
Stralingshoek:	24°	Certificering:	CE, EMC, LVD, RED
Protocol:	2.4GHz RF		
Control Distance:	30M		

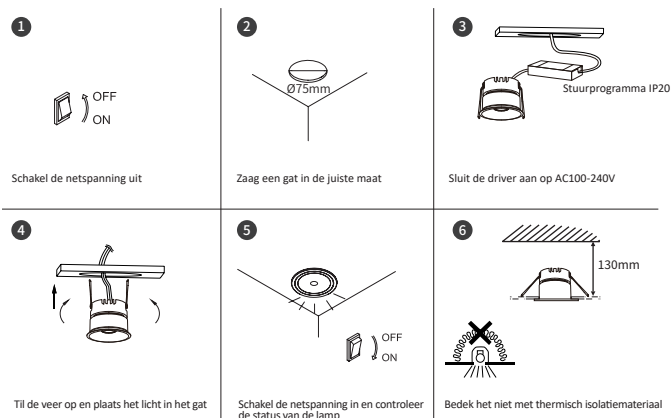
Dimensie



Installatietips

Voordat u dit product gebruikt, dient u de volledige gebruiksaanwijzing aandachtig door te lezen en te bewaren voor toekomstig gebruik.

Als u vragen heeft over technische problemen, kunt u contact opnemen met onze klantenservice.



De lichtbron kan niet worden vervangen. Koop een nieuwe lamp als de levensduur van de lamp is verstreken.

Automatisch Doorsturen en Automatische Synchronisatie

Automatisch Doorsturen Van Afstandsbedieningssignalen

Het door de host ontvangen afstandsbedieningssignaal wordt doorgestuurd naar een andere host binnen een straal van 30 m, waardoor de bedieningsafstand oneindig is.

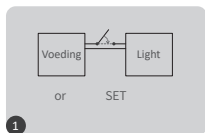
Dynamische Modus Autosynchronisatie

In dezelfde dynamische modus worden de lampen automatisch gesynchroniseerd, zodat de dynamische effecten altijd consistent zijn.



Koppelen/Onkoppelen

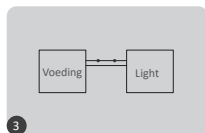
Koppelen De lamp moet met de afstandsbediening worden verbonden voordat deze kan worden gebruikt



licht 10 seconden uitdoen en weer aanzetten



druk binnen 3 seconden 3 keer kort op " | "

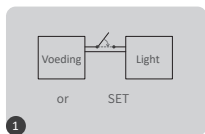


link is klaar zodra het lampje 3 keer langzaam knippert



Link is mislukt als het lampje niet knippert, herhaal bovenstaande stappen (Let op: kan niet opnieuw linken als de remote al klaar is met linken)

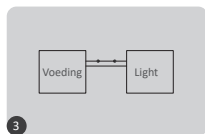
Onkoppelen:



licht 10 seconden uitzetten en weer aanzetten



druk binnen 3 seconden 5 keer kort op " | "

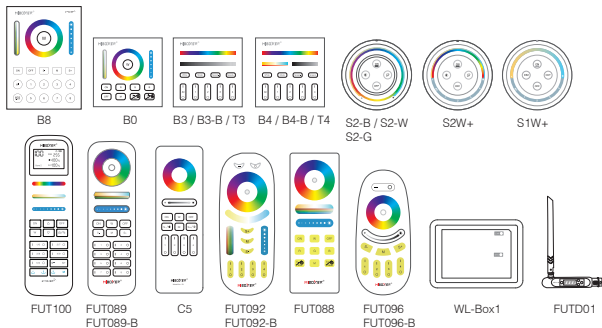


link is klaar zodra het lampje 10 keer snel knippert



Onkoppelen is mislukt als het lampje niet knippert, herhaal bovenstaande stappen (Let op: onkoppelen is niet nodig als het lampje nooit is gekoppeld)

Compatibele afstandsbediening (apart verkrijgbaar)



Dynamische modus tabelselectie

Selecteer dynamische modus tabel 1: Terwijl het licht in de statische modus staat, drukt u kort 5 keer snel op de knop "S+" totdat het blauwe licht 3 keer langzaam knippert.

Selecteer dynamische modus tabel 2: Terwijl het licht in de statische modus staat, drukt u kort 5 keer snel op de knop "S-" totdat het gele lampje 3 keer langzaam knippert.

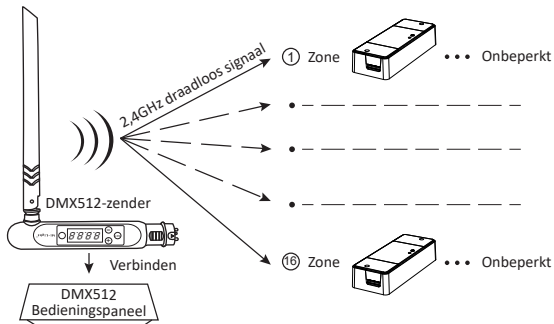
Dynamische modus tabel 1 (standaard)

Nummer	Dynamische Modus	Helderheid / Verzadiging / Snelheid
1	Mardi Gras	Verstelbaar
2	Automatische kleurverandering	
3	Sam	
4	Edelsteen	
5	Twilight	
6	Amerikaans	
7	Dikke Dinsdag	
8	Feest	
9	Slow Color Splash	

Dynamische modus tabel 2 (handmatig schakelen is noodzakelijk)

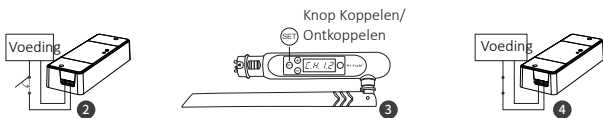
Nummer	Dynamische Modus	Helderheid / Verzadiging / Snelheid
1	Kleuren geleidelijke verandering	Verstelbaar
2	Wit licht Geleidelijke verandering	
3	RGB geleidelijke verandering	
4	Zeven kleuren springen om te veranderen	
5	Springen om willekeurig te veranderen	
6	Rood licht geleidelijke verandering +Flits 3 keer	
7	Groen licht geleidelijke verandering +Flits 3 keer	
8	Blauw licht geleidelijke verandering +Flits 3 keer	
9	Wit licht geleidelijke verandering +Flits 3 keer	

DMX512 LED-zenderbesturing (Apart kopen)



DMX512 LED-zender Koppelen/Ontkoppelen

- 1 Volg de instructies van de DMX512-zender (FUTD01), kies de zone voor het licht door op "+" of "-" te drukken (bijv. "CH12" betekent zone 12)



Koppelen

De controller wordt 10 seconden uitgeschakeld en vervolgens weer ingeschakeld, of druk 1 keer op de knop "SET".

Druk binnen 3 seconden 3 keer kort op "SET" terwijl de indicator van de controller AAN is

De verbinding is tot stand gebracht zodra de indicator van de controller 3 keer langzaam knippert

Ontkoppelen

De controller wordt 10 seconden uitgeschakeld en vervolgens weer ingeschakeld, of druk 1 keer op de knop "SET".

Druk 5 keer kort op "SET" binnen 3 seconden terwijl de indicator van de controller AAN is

De ont koppeling is voltooid zodra de indicator van de controller 10 keer snel knippert



Als het koppelen of ont koppelen mislukt, volg dan de bovenstaande stappen opnieuw.

DND-modus AAN/UIT (fabrieksinstelling is AAN)

Schakel DND in:

Druk binnen 3 seconden 3 keer kort op 'OFF' en druk 3 keer kort op 'ON'. De DND-modus wordt geactiveerd als het lampje 4 keer snel knippert.

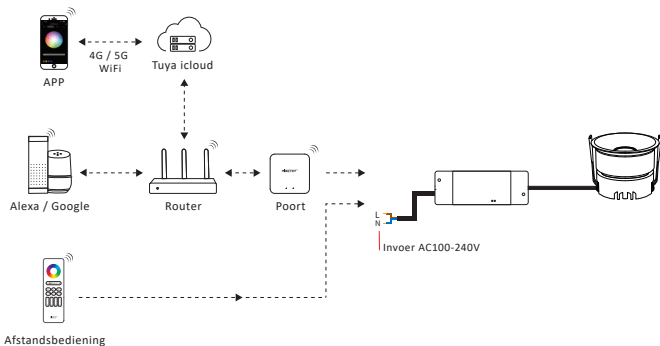
Let op: De status van het licht (AAN of UIT) is hetzelfde als het in- of uitschakelen van de netspanning.

DND uitschakelen

Druk binnen 3 seconden 3 keer kort op "ON" en druk 3 keer kort op "OFF". De DND-modus wordt uitgeschakeld als het lampje 4 keer langzaam knippert.

Let op: Het licht is altijd AAN als u de netspanning in- of uitschakelt.

Verbindingsdiagram



Aandacht

1. Zorg ervoor dat de spanning, N en L correct zijn aangesloten, het zal de lamp beschadigen met verkeerde bedrading
2. Schakel de netspanning uit voordat u de kabel aansluit en zorg ervoor dat de verbinding geen problemen heeft zoals kortsluiting
3. Haal het niet uit elkaar als u geen expert bent
4. Gebruik het niet in de buurt van magnetische of metalen gebieden, het zal het signaal beïnvloeden en de afstand verkleinen.



Made in China