

Downlight RGB+CCT antiriflesso profondo da 9 W

Modello n. : FUT078

Caratteristica del prodotto

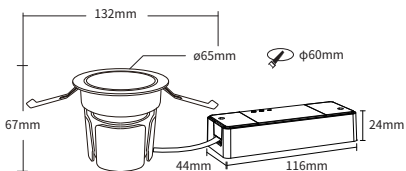
- Custodia in plastica profonda con le migliori prestazioni antiriflesso, UGR≤19
- RGB e CCT dimmerabili (2700-6500K)
- Tecnologia di trasmissione wireless 2.4G
- Oscuramento uniforme con livello 4096, luminosità minima 0,1%
- Inoltra automatico: inoltra automaticamente il segnale del telecomando a un'altra scatola master, rendendo infinita la distanza del telecomando
- Sincronizzazione automatica: lo stesso modello dinamico viene sincronizzato automaticamente per mantenere il modello coerente
- Ha la funzione DND, solitamente utilizzata in aree di interruzione di corrente e consente di risparmiare energia
- Supporta il controllo dell'app TUYA SMART (è necessario il gateway 2.4G)
- Supporta il controllo vocale di terze parti come Alexa, Google Assistant, Yandex Alice, Tmall Genie, Baidu e Xiaomi



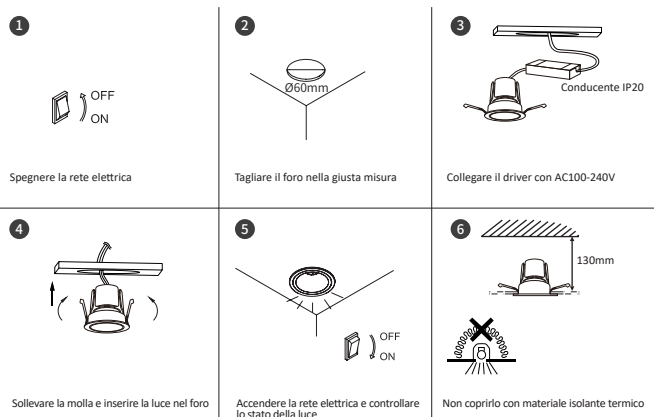
Parametro del prodotto

Nome prodotto:	Downlight RGB+CCT antiriflesso profondo	Grado IP:	IP20
Modello n.:	FUT078	Temperatura di lavoro:	-10~40°C
Tensione di ingresso:	AC100~240V 50/60Hz	Dimensioni foro:	60mm
Potenza:	9W	Livello di oscuramento:	4096
Fattore di potenza:	>0.5	Intervallo di oscuramento:	0.1-100%
CRI:	>90	Curva di oscuramento:	logaritmo
Temperatura colore:	2700~6500K	Norma EMC(EMC):	ETSI EN 301 489-1 V2.2.3 ETSI EN 301 489-3 V2.3.2
Flusso luminoso:	550LM	Standard di sicurezza (LVD):	ET IEC 60598-1:2021+A11:2022 EN 60598-2-2: 2012 EN IEC 62031:2020+A11:2021 EN 62498:2015+A1:2022
Efficienza luminosa:	60LM/W	Apparecchiature radio (RED):	ETSI EN 300 440 V2.2.1
Angolo del fascio:	24°	Certificazione	CE, EMC, LVD, RED
Protocollo:	2.4GHz RF		
Distanza di controllo:	30M		

Dimensione



Suggerimenti per l'installazione



La fonte di illuminazione non può essere sostituita, si prega di acquistare una nuova luce se la luce è oltre la durata utile

Inlro automatico e sincronizzazione automatica

Inlro automatico del segnale del telecomando

Il segnale del telecomando ricevuto dall'host verrà inoltrato a un altro host entro un raggio di 30 m, rendendo la distanza di controllo infinita.

Sincronizzazione automatica in modalità dinamica

Nella stessa modalità dinamica, le lampade verranno sincronizzate automaticamente in modo che gli effetti dinamici siano sempre coerenti.



Inlro automatico e sincronizzazione automatica



Leggero

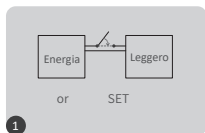


Distanza 30m

Leggero ...

Collega/Scollega

Collega il controller deve essere collegato al telecomando prima di utilizzarlo



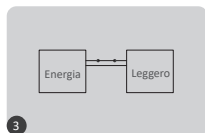
1

spegnere la luce per 10 secondi e riaccenderla



2

premere brevemente " | " 3 volte entro 3 secondi



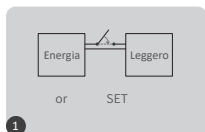
3

il collegamento è effettuato quando la luce lampeggia lentamente 3 volte



Il collegamento non è riuscito se la luce non lampeggia, ripetere i passaggi precedenti
(Attenzione: non è possibile effettuare un nuovo collegamento se il telecomando ha già terminato il collegamento)

Scollega:



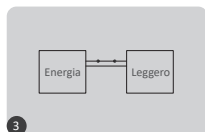
1

spegnere la luce per 10 secondi e riaccenderla



2

premere brevemente " | " 5 volte entro 3 secondi



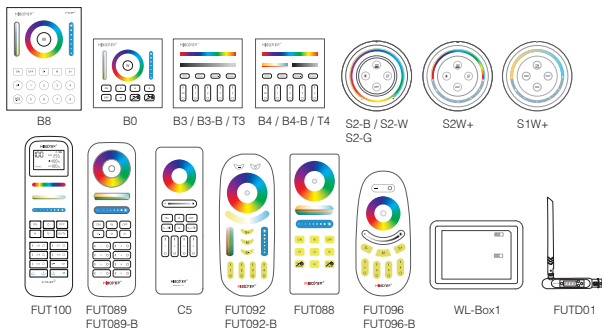
3

il collegamento è effettuato quando la luce lampeggia rapidamente 10 volte



La disconnessione non è riuscita se la luce non lampeggia, ripetere i passaggi precedenti
(Attenzione: non è necessario disconnettersi se la luce non è mai stata collegata)

Telecomando compatibile (acquistabile separatamente)



Selezione della tabella in modalità dinamica

Seleziona la tabella della modalità dinamica 1: Mentre la luce è in modalità statica, premere brevemente il pulsante "S+" 5 volte rapidamente finché la luce blu non lampeggia lentamente 3 volte.

Seleziona la tabella della modalità dinamica 2: Mentre la luce è in modalità statica, premere brevemente il pulsante "S-" 5 volte rapidamente finché la luce gialla non lampeggia lentamente 3 volte.

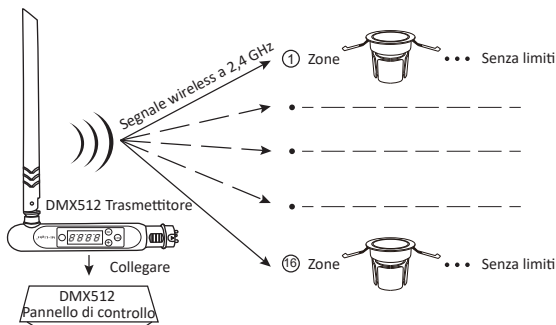
Tabella modalità dinamica 1 (predefinita)

Numero	Modalità dinamica	Luminosità / Saturazione / Velocità
1	Mardi Gras	Regolabile
2	Cambio colore automatico	
3	Sam	
4	Pietra preziosa	
5	Crepuscolo	
6	Americano	
7	Martedì grasso	
8	Festa	
9	Slow Color Splash	

Tabella modalità dinamica 2(è necessario cambiare manualmente)

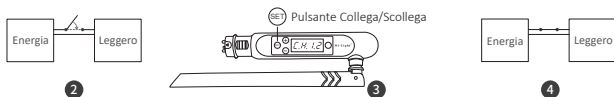
Numero	Modalità dinamica	Luminosità / Saturazione / Velocità
1	I colori cambiano gradualmente	Regolabile
2	Luce bianca Cambiamento graduale	
3	Cambiamento graduale RGB	
4	Sette colori saltano per cambiare	
5	Salta per cambiare in modo casuale	
6	Luce rossa che cambia gradualmente + lampeggia 3 volte	
7	Luce verde che cambia gradualmente + lampeggia 3 volte	
8	Cambiamento graduale della luce blu + 3 lampeggi	
9	Cambiamento graduale della luce bianca + 3 flash	

Controllo del trasmettitore LED DMX512 (Acquistabile separatamente)



Collegamento/scollegamento del trasmettitore LED DMX512

- 1 Seguire le istruzioni del trasmettitore DMX512 (FUTD01), scegliere la zona per la luce premendo "+" o "-" (ad esempio "CH12" significa zona 12)



Collega

Il controller viene spento per 10 secondi e poi riacceso oppure premere il pulsante "SET" 1 volta.

Premere brevemente "SET" 3 volte entro 3 secondi mentre l'indicatore del controller è acceso

Il collegamento viene eseguito quando l'indicatore del controller lampeggia lentamente 3 volte

Scollega

Il controller viene spento per 10 secondi e poi riacceso oppure premere il pulsante "SET" 1 volta.

Premere brevemente "SET" 5 volte entro 3 secondi mentre l'indicatore del controller è acceso

Unlink is done once indicator of controller flashes 10 times quickly



Se il collegamento o la rimozione non riescono, seguire nuovamente i passaggi sopra indicati.

Modalità DND ON/OFF (l'impostazione predefinita è ON)

Attiva DND:

Premere brevemente "OFF" 3 volte entro 3 secondi e premere brevemente "ON" 3 volte, la modalità DND viene attivata se la luce lampeggia rapidamente 4 volte

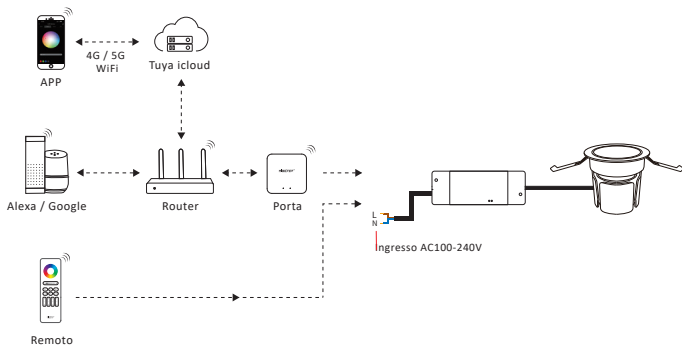
Attenzione: Lo stato della luce (ON o OFF) è lo stesso di accensione o spegnimento della rete elettrica

Disattiva DND

Premere brevemente "ON" 3 volte entro 3 secondi e premere brevemente "OFF" 3 volte, la modalità DND si spegne se la luce lampeggia lentamente 4 volte

Attenzione: La luce è sempre accesa se si accende o si spegne la rete elettrica

Schema di collegamento



Attenzione

1. Assicurarsi che la tensione, N e L siano correttamente collegati, un cablaggio errato danneggerà la luce
2. Spegnere la rete elettrica prima di collegare il cavo e assicurarsi che la connessione non presenti problemi come cortocircuiti
3. Non smontarlo se non si è esperti
4. Non utilizzarlo vicino a un'area magnetica o metallica, ciò influenzerà il segnale e ridurrà la distanza.



Made in China