

1. Funktionen

Der produkt verwendet die weit verbreitete 2,4-GHz-Funktechnologie mit den Merkmalen eines geringen Stromverbrauchs, einer langen Signalübertragung und einer starken Entstörung usw. Der produkt verfügt über eine automatische Übertragungsfunktion. Weit verbreitet bei der Steuerung von Hotelbeleuchtung und Heimbeleuchtung.

Dual White LED Controller



Farbtemperatur
einstellbar



Fernbedienung
Steuerabstand 30m



Helligkeit dimmen



Steuerung der Smartphone-app
(2,4 GHz-Gateway wird benötigt)



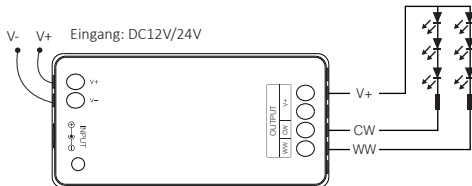
2.4G RF-Funkübertragungstechnologie



Unterstützt Sprachsteuerung von
Drittanbiestern (2,4 GHz-Gateway wird benötigt)



Signalübertragung



Single Color LED Controller



Helligkeit



Fernbedienung
Steuerabstand 30m



2.4G RF-Funkübertragungstechnologie



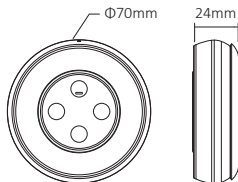
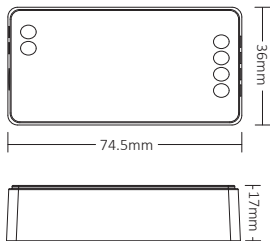
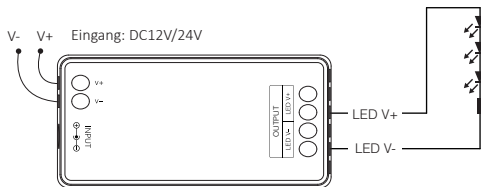
Steuerung der Smartphone-app
(2,4 GHz-Gateway wird benötigt)



Signalübertragung &
Modus-Synchronisation

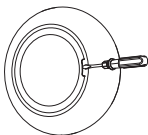


Unterstützt Sprachsteuerung von
Drittanbietern (2,4 GHz-Gateway wird benötigt)

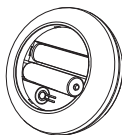


Installieren Sie die Batterie für die Fernbedienung

Hinweis: 2 * AAA-Batterie muss separat gekauft werden

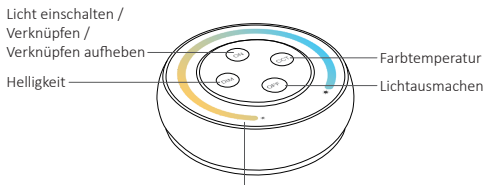


1. Öffnen Sie die Batterieabdeckung hinter der Fernbedienung.



2. Legen Sie die Batterie richtig ein und schließen Sie die Batterieabdeckung.

2. Schaltflächendiagramm



Berührungsring: Helligkeit, Farbtemperatur, zusammen verwenden.

(Die Helligkeit wird standardmäßig angepasst, wenn die Fernbedienung 3 Sekunden lang nicht bedient wird)

3. Remote-Anweisung

• Einstellbare Farbtemperatur

Drücken Sie einmal kurz die Taste , und berühren Sie dann , um die Farbtemperatur einzustellen.

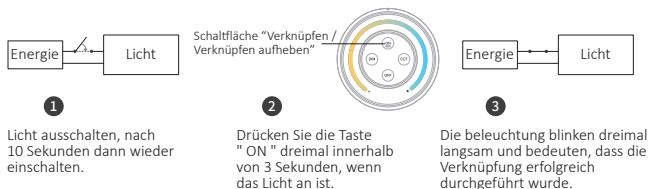
• Einstellbare Helligkeit

Drücken Sie einmal kurz die Taste , und berühren Sie dann , um die Helligkeit einzustellen.

4. Anleitung zum Verknüpfen von Code / Aufheben der Verknüpfung des Codes

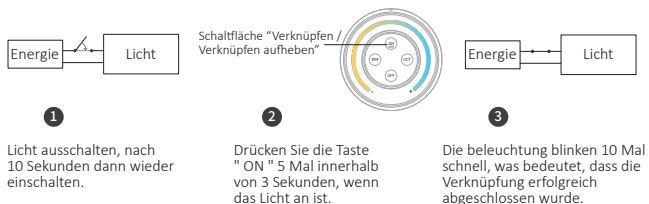
Achtung: Kein Abgleich des Codes erforderlich, da der Code bereits in der Werkseinstellung abgeglichen ist

Anleitung zum Verknüpfen des Codes



Die Verknüpfung ist fehlgeschlagen, wenn das Licht nicht langsam blinkt. Bitte befolgen Sie die obigen Schritte erneut.
(Hinweis: Licht, die verknüpft sind, können nicht erneut verknüpft werden)

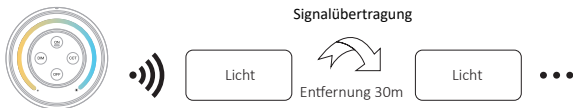
Anweisungen zum Aufheben der Verknüpfung des Codes



Das Aufheben der Verknüpfung ist fehlgeschlagen, wenn das Licht nicht schnell blinkt. Bitte befolgen Sie die obigen Schritte erneut.
(Hinweis: Licht haben keine Verknüpfung, die nicht getrennt werden muss)

5. Signalübertragung

Ein Licht kann die Signale von der Fernbedienung innerhalb von 30m an einen anderen Licht übertragen. Solange sich innerhalb von 30m ein Licht befindet, kann die Reichweite der Fernbedienung unbegrenzt sein.



6. PWM-Hochfrequenz- / Niederfrequenz-Umschaltung

Umschalten auf hohe Frequenz (8KHz): unter der Bedingung, dass das Licht eingeschaltet wird

1. Drücken Sie einmal kurz die Taste "OFF" der Fernbedienung;
2. Drücken Sie innerhalb von 3 Sekunden 5 Mal kurz auf die Taste "ON". Das weiße Licht blinkt 2 Mal schnell und zeigt erfolgreich an.

Umschalten auf niedrige Frequenz (500Hz): unter der Bedingung, das Licht auszuschalten

1. Drücken Sie einmal kurz die Taste "ON" der Fernbedienung;
2. Drücken Sie innerhalb von 3 Sekunden 5 Mal kurz auf die Taste "OFF". Das weiße Licht blinkt 2 Mal langsam und zeigt den Erfolg an.

7. QR-Code scannen zu Videoanleitung ansehen



Steuerung der Smartphone-app
(WL-Box1 video)



Sprachsteuerung von
drittanbietern

8. Achtung

1. Bitte überprüfen Sie, ob die Spannung der Stromversorgung mit der des Lichts übereinstimmt, und überprüfen Sie bitte den Anschluss von Kathode und Anode, andernfalls wird der Licht beschädigt.
2. Bitte schließen Sie die Drähte nicht an, wenn das Gerät eingeschaltet ist. Bitte erst wieder einschalten, wenn es richtig angeschlossen ist und kein Kurzschluss ist.
3. Nicht professionelle Benutzer können die Beleuchtungskörper nicht direkt demontieren.
4. Bitte verwenden Sie den Licht nicht an einem Ort mit weitreichenden Metallbereichen oder starken elektromagnetischen Wellen in der Nähe, da sonst die Entfernung der Fernbedienung ernsthaft beeinträchtigt wird.

In China hergestellt



Licht kann nicht in feuchten Umgebungen verwendet werden