

C6 SPI Távirányító

Model Szám.:C6

Termékjellemező

- Kalibrálja az SPI fénycsík színét és állítsa be az SPI fénycsík hosszát (pixelpontok)
Szabályozza a dinamikus módot és sebességet, és mentse el a beállított módot
- 2,4 GHz-es vezeték nélküli átviteli technológia, gyors átviteli sebesség, jó stabilitás és erős interferencia elleni védelem.
- Támogatja a több eszköz illesztését, és több eszközt is vezérelhet egyszerre
- A mód, a szín és a fényerő a személyes preferenciáknak megfelelően beállítható
- Egyszerre állítható a szín, a fényerő és a dinamikus fényerő
- A dinamikus mód szélessége és színe szerkeszthető
- A lámpák be- és kikapcsolásának színe és ideje beállítható
- A távirányító több vezérlőhöz is illeszthető (vezérlési távolság 30 méter)
- Könnyű telepítés, mágneses szerelés
- Tetszés szerint szabályozhatja a fény atmoszféráját, amely különböző helyiségekben, például kereskedelmi és otthoni atmoszféra megvilágítására alkalmazható

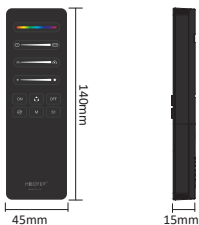


Termék Paraméter

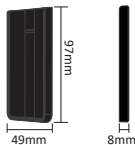
| | |
|------------------------|--------------------|
| Termék Név: | C6 SPI Távirányító |
| Model Szám.: | C6 |
| Üzemi Feszültség: | 3V(AAA*2PCS) |
| Készenléti Fogyasztás: | 15µA |
| Átvitel: | 6dBm |
| Jegyzőkönyv: | 2.4GHz RF |
| Moduláció: | GFSK |
| Ellenőrzési Távolság: | 30M |

| | |
|----------------------|--|
| Üzemi hőmérséklet: | -10~40°C |
| EMC Szabvány: | ETSI EN 301 489-1 V2.2.3 ETSI EN 301 489-3 V2.3.2 |
| Biztonsági Szabvány: | EN 61347-2-11:2001+A1:2019 EN 61347-1:2015+A1:2021 EN 62493:2015+A1:2022 |
| Rádióberendezés: | ETSI EN 300 400 V2.2.1 |
| Tanúsítvány: | CE, EMC, LVD, RED |

Távirányító



Tartó



Funkció leírás



Gomb leírása

RGBW:

Kapcsolható egyszínű statikus lámpa

Kapcsoló:

Röviden nyomja meg a dinamikus mód színének megváltoztatásához.

Hosszan nyomja meg a dinamikus mód dinamikus irányának váltásához.

Dinamikus mód:

Rövid megnyomásával módot válthat

Színhely:

Nyomja meg hosszan a jelenet mentéséhez

RGB:

Színét Váloztatni

Pixelszám:

Módosítsa a hosszát vagy a szélességet

Sebesség:

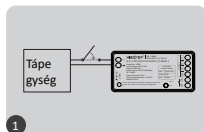
Sebességet váltani

Fényerősség:

Halvány fényerő

Link/Leválasztás

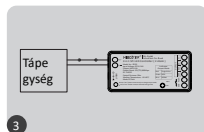
Link A vezérlőt használat előtt össze kell kapcsolni a távirányítóval



Kapcsolja le a lámpát 10 másodpercre, majd kapcsolja be újra.



Nyomja meg röviden az "ON" gombot háromszor 3 másodpercen belül.

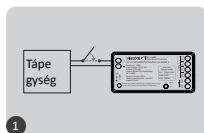


A kapcsolat akkor történik meg, amikor a fény 3-szor lassan felvillog.



A link nem sikerült, ha a fény nem villog, ismételje meg a fenti lépéseket (Figyelem: nem lehet újra linkelni, ha a távoli linkelés már befejeződött)

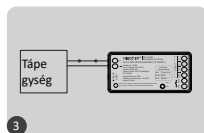
Leválasztás:



Kapcsolja le a lámpát 10 másodpercre, majd kapcsolja be újra.



Röviden nyomja meg az "ON" gombot 5-ször 3 másodpercen belül.



A lámpa 10-szer gyorsan felvillog, jelezve a sikeres kódtörölést.



A leválasztás sikertelen, ha a jelzőfény nem villog, kérjük, ismételje meg a fenti lépéseket (Figyelem: nem kell leválasztani, ha a lámpa soha nem kapcsolódik)

Beállít

1. Állítsa be a fénycsík színsorrendjét

Tartsa lenyomva az "OFF" gombot 5 másodpercig, amíg egyszínű világítani nem kezd



Piros villanás, röviden nyomja meg a piros területet.



Zölden villog, röviden nyomja meg a zöld területet.



Kék villanás, röviden nyomja meg a kék területet.



Villogó fehér, rövid megnyomás " " gombot.

2. Beállított Hossz (Pixelszám: mini 8pt, max 2048pt)

Tartsa lenyomva az "ON" gombot 5 másodpercig, amíg a fehér szín világít, és az utolsó pont villogni nem kezd.



Csúsztassa a hossz módosításához



Rövid megnyomás, pixel +1



Rövid megnyomás, pixel -1

Nyomja meg röviden az "ON/OFF" gombot, hogy kilépjen a beállításból.

3. Állítsa be a szélességet a dinamikus módhoz

Csúszó pixelszám a pt szám megváltoztatásához és a különböző szakaszokkal rendelkező dinamikus mód eltérő hosszúságának eléréséhez.



4. Idő és szín beállítása a BE/KI funkcióhoz

Nyomja meg röviden az "OFF" gombot 5 másodpercig, hogy bekapcsolja a BE/KI funkciót.



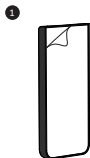
Csúsztassa el a "Speed" gombot a BE/KI idő beállításához.



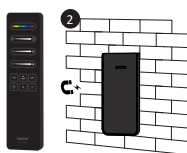
Csúsztassa el az "RGB" gombot a BE/KI szín beállításához.

Nyomja meg röviden az "ON/OFF" gombot, hogy kilépjen a beállításból.

Telepítés



Távolítsa el a matricát a tartón



Ragasszuk a tartót a falra és tegye bele a távirányítót

Figyelem:

1. Csak a Miboxer SPI led vezérlővel kompatibilis.
2. Ne használja nedves vagy magas hőmérsékletű helyen, vegye ki az akkumulátort, ha nem használja gyakran, és tartsa száraz vagy statikus elektromosságú helyen.
3. Ne használja fém vagy erős mágneses terület közelében, ez befolyásolja a jelet és a távolság elvesztését.

