

C6 SPI À Distance

Modèle n°.:C6

Caractéristique du produit

- Alignez la couleur et ajustez la longueur (nombre de pixels pt) de la bande SPI, sélectionnez le mode dynamique et contrôlez la vitesse, enregistrez la scène.
- Technologie de transmission sans fil 2,4 G avec une vitesse de transmission rapide, un signal stable et une forte capacité anti-interférence
- Contrôlez plusieurs appareils en même temps, prenez en charge la communication avec plusieurs appareils
- Changement de mode dynamique, de couleur, de luminosité et de fonction d'éclairage dynamique
- Modification de la largeur et de la couleur pour le mode dynamique
- Réglage de l'heure et de la couleur pour ON/OFF
- Travailler avec plusieurs contrôleurs (distance de contrôle 30 m)
- Support magnétique avec installation simple
- Large application pour l'éclairage commercial ou domestique, créez un éclairage d'ambiance

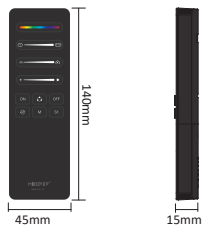


Paramètre du produit

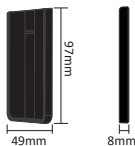
Nom du produit:	C6 Télécommande SPI
Numéro de modèle.:	C6
Tension de travail:	3V(AAA*2PCS)
Consommation en veille:	15µA
Transmission:	6dBm
Protocole:	2.4GHz RF
Modulation:	GFSK
Distance de contrôle:	30M

Température de fonctionnement:	-10~40°C
Norme EMC:	ETSI EN 301 489-1 V2.2.3 ETSI EN 301 489-3 V2.3.2
Norme de sécurité:	EN 61347-2-11:2001+A1:2019 EN 61347-1:2015+A1:2021 EN 62493:2015+A1:2022
Équipement radio:	ETSI EN 300 400 V2.2.1
Attestation:	CE, EMC, LVD, RED

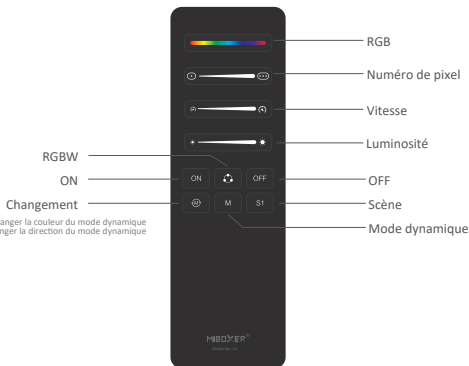
Télécommande



Titulaire



Indication



Explication du bouton

RGBW: 

changer la couleur de l'éclairage statique pur

Changeurment: 

Appuyez brièvement pour changer la couleur du mode dynamique
Appuyez longuement pour changer la direction du mode dynamique

Mode dynamique: 

appuyez brièvement pour changer de mode

Scène: 

Appuyez longuement pour enregistrer la scène

RGB: 

changer de couleur

Nombre de pixels: 

changer la longueur ou la largeur
*(plus d'informations dans le réglage)

Vitesse : 

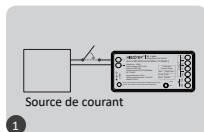
changer de vitesse

Luminosité: 

Faible luminosité

Lier/Dissocier

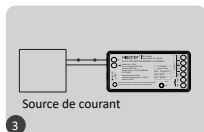
Lier le contrôleur doit se connecter à la télécommande avant de l'utiliser



éteignez la lumière 10 secondes et rallumez-la



appuyez brièvement sur «ON» 3 fois en 3 secondes

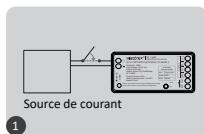


le lien est fait une fois que la lumière clignote 3 fois lentement



Le lien échoue si le voyant ne clignote pas, veuillez répéter les étapes ci-dessus
(Attention : impossible de créer à nouveau une liaison si la liaison à distance est déjà terminée.)

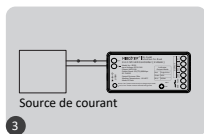
Dissocier :



éteignez la lumière 10 secondes et rallumez-la



appuyez brièvement sur «ON» 5 fois en 3 secondes



le lien est effectué une fois que la lumière clignote 10 fois rapidement



La dissociation échoue si le voyant ne clignote pas, veuillez répéter les étapes ci-dessus
(Attention : pas besoin de dissocier si la lumière n'est jamais liée)

Paramètre

Définition de la séquence de couleurs à partir d'une bande lumineuse

Appuyez longuement sur « OFF » pendant 5 secondes jusqu'à ce qu'il allume une seule couleur.



Rouge clignotant, appuyez brièvement sur la zone rouge




Vert clignotant, appuyez brièvement sur vert area



Bleu clignotant, appuyez brièvement sur la zone bleue



Blanc clignotant, appuyez brièvement sur le bouton «  »

Longueur de réglage (Numéro de pixels : mini 8 pts, max 2048 pts)

Appuyez longuement sur « ON » pendant 5 secondes jusqu'à ce que la couleur blanche s'allume et que le dernier point soit blinking



Glisser pour changer de longueur



Short press to add one pt, long press to add pt continuously



Appuyez brièvement pour réduire un pt, appuyez longuement pour réduire pt en continu

Appuyez brièvement sur « ON/OFF » pour laisser de côté une fois le réglage effectué

Réglage de la largeur pour le mode dynamique

Numéro de pixel couissant pour changer le numéro de point et obtenir une longueur différente pour le mode dynamique comportant différentes sections.



Réglage de l'heure et de la couleur pour ON/OFF

Appuyez brièvement sur « OFF » pendant 5 secondes pour entrer en marche/arrêt



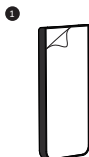
Faire glisser « Vitesse » pour régler l'heure ON/OFF



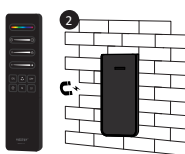
Faire glisser « RVB » pour définir la couleur pour ON/OFF

Appuyez brièvement sur « ON/OFF » pour laisser de côté une fois le réglage effectué

Installation



Retirez l'autocollant sur le support



Collez le support sur le mur et placez-y la télécommande

Attention:

1. Uniquement compatible avec le contrôleur LED Miboxer SPI
2. Ne l'utilisez pas dans une zone humide ou à haute température, veuillez retirer la batterie si vous ne l'utilisez pas fréquemment et conservez-la dans une zone sèche ou chargée d'électricité statique.
3. Ne l'utilisez pas à proximité d'un métal ou d'une zone magnétique forte, cela affecterait le signal et la distance perdue.



Made in China