

Control remoto C2 (2,4 GHz)

modelo: C2

Tabla de contenido

<u>Características del producto</u>	2
<u>parametros del producto</u>	2
<u>Descripción clave</u>	3
<u>Conectar/Desconectar</u>	4
<u>Notas de instalación</u>	5
<u>Precauciones</u>	5

1. Características del producto

Con interruptor de sincronización, comunicación bidireccional, retroalimentación de vibración y otras funciones (solo interruptores inteligentes y enchufes inteligentes de la serie MiBoxer), con soporte de pared magnético, fácil de usar. 4 grupos controlan de forma independiente el encendido/apagado del dispositivo.

2. Parametros del producto

Modelo: C2

Tensión de funcionamiento: 3V (AAA * 2PCS)

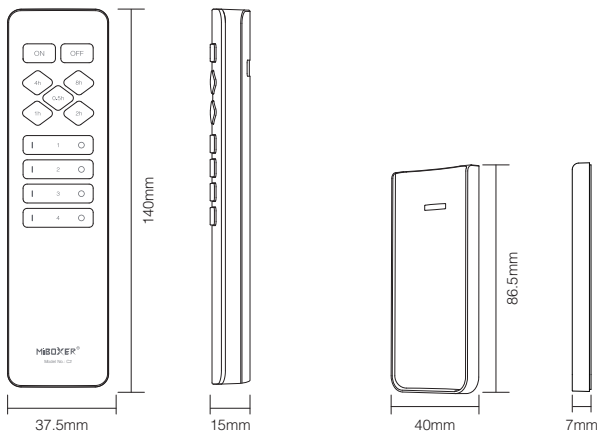
transmitir potencia: 6dBm

Consumo de energía en espera: 5 μ A

RF: 2.4GHz

Temperatura de funcionamiento: -10~40°C

distancia de control remoto: 30m



3. Descripción clave

Zona horaria (0,5 h, 1 h, 2 h, 4 h, 8 h)

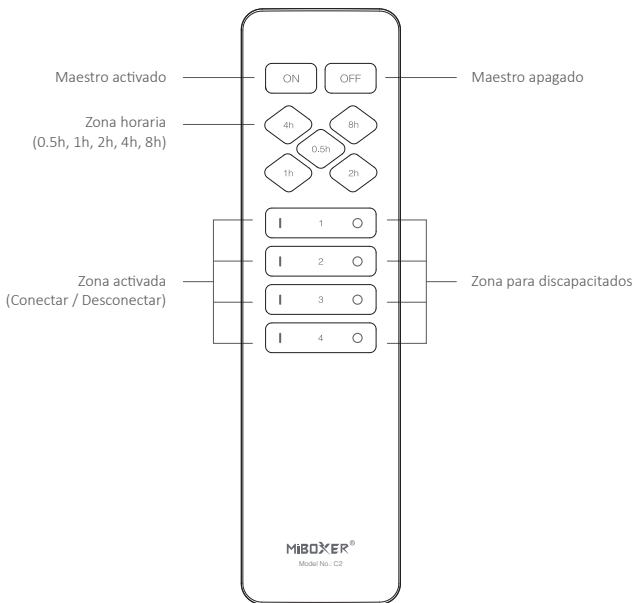
(1) Seleccione el grupo donde se encuentra el dispositivo.

(2) Seleccione el tiempo requerido (si el dispositivo está encendido, la función programada lo apagará; de lo contrario, la función programada lo encenderá).

Atención:

(1) Cuando el dispositivo esté en el estado de sincronización, presione la tecla "I" o "O" o "ON/OFF" del grupo donde se encuentra el dispositivo para cancelar I a hora programada actual.

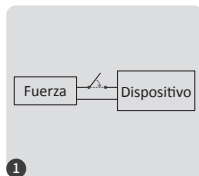
(2) La tecla "ON / OFF" puede cancelar el tiempo de sincronización de todos los grupos.



4. Código con lámparas/Instrucciones claras del código

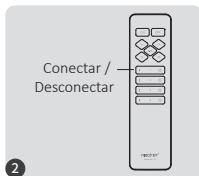
Used with MiBoxer series smart switches or smart sockets, devices can be turned on/off at scheduled times.

Descripción del código



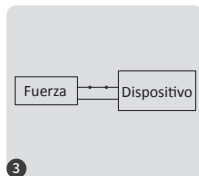
1

Apague la luz durante 10 segundos y luego encienda la luz



2

Presione brevemente el botón "1" en el control remoto 3 veces dentro de los 3 segundos de la luz encendida



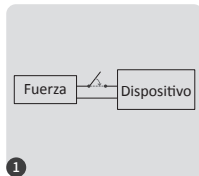
3

La luz parpadeando 3 veces lentamente significa que es con éxito



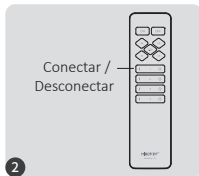
Si la luz no parpadea lentamente, el emparejamiento de códigos falló, realice los pasos anteriores nuevamente. (Nota: Las luces codificadas no se pueden volver a codificar)

Instrucciones claras del código



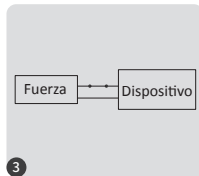
1

Apague la luz durante 10 segundos y luego encienda la luz



2

Presione brevemente el botón "1" en el control remoto 5 veces dentro de los 3 segundos de la luz encendida



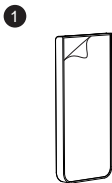
3

La luz parpadea 10 veces para indicar que la limpieza del código se ha realizado correctamente

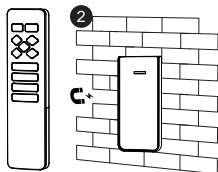


Si la luz no parpadea rápidamente, el borrado del código falló, realice los pasos anteriores nuevamente. (Nota: No es necesario borrar las luces no codificadas)

5. Notas de instalación



Retire la cinta adhesiva de doble cara en la parte posterior de la base.



Pegar la base, El control remoto está conectado o magnéticamente a la base.

6. Precauciones

1. Este control remoto solo controla los productos designados de la serie Mi-Light / MiBoxer 2.4G; este control remoto es compatible, Consulte el manual de la lámpara para obtener más información.
2. Este control remoto es un producto electrónico de precisión, no lo use en un ambiente húmedo o de alta temperatura durante mucho tiempo. Cuando no esté en uso durante mucho tiempo, saque la batería y guárdela en un ambiente seco y libre de estática.
3. No use el control remoto en un área grande de metal o en un entorno con fuertes ondas electromagnéticas cerca, de lo contrario, la distancia de control se verá seriamente afectada.



Hecho en china