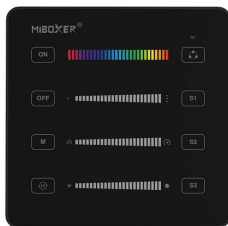


Controllo remoto del pannello B6 Symphony

Modello: B6

Caratteristiche

- Calibra il colore della striscia luminosa, regola i pixel, controlla la modalità dinamica e la velocità e salva la modalità
- Tecnologia di trasmissione wireless a 2,4 GHz
- Supporta la corrispondenza e il controllo di più dispositivi
- Modalità, colore, luminosità regolabili
- Larghezza e colore della modalità dinamica modificabili
- Imposta il colore e l'ora di accensione e spegnimento delle luci
- Il telecomando può abbinare più controller (distanza 30 metri)
- Installazione semplice, montaggio magnetico
- Può essere utilizzato in diverse atmosfere di illuminazione come l'illuminazione commerciale e domestica



Parametri del prodotto

Nome del prodotto: B6 telecomando a pannello symphony

Temperatura di esercizio: -10~40°C

Modello: B6

Norme EMC (EMC): ETSI EN 301 489-1 V2.2.3
ETSI EN 301 489-3 V2.3.2

Tensione operativa: 3V(AAA*2pcs)

Norma di sicurezza (LVD): EN 61347-2-11:2001+A1:2019
EN 61347-1:2015+A1:2021
EN 62493:2015+A1:2022

Consumo energetico in standby: 15µa

Trasmettere potenza: 6dBm

Apparecchiature radiofoniche (RED): ETSI EN 300 400 V2.2.1

Protocollo: 2.4GHz RF

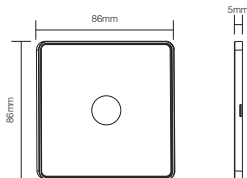
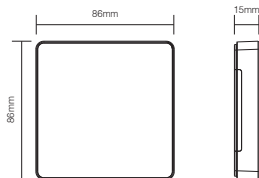
Modulazione: GFSK

Certificazione: CE, EMC, LVD, RED

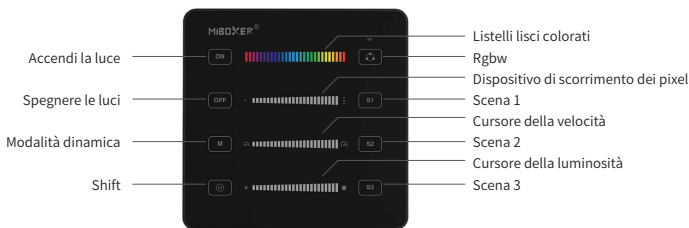
Distanza di controllo: 30M

Telecomando

Base per telecomando



Descrizione della funzione



*Premere brevemente per cambiare colore in modalità dinamica
Premere a lungo per cambiare la direzione dinamica della modalità dinamica

Descrizione chiave

RGBWTasto dimmer:

Attiva/disattiva la luce statica a tinta unita

Shift:

Premere brevemente per cambiare il colore della modalità dinamica,
Premere a lungo per cambiare la direzione dinamica della modalità dinamica

Modalità dinamica:

Premere brevemente per passare alla modalità dinamica

Chiave della scena:

Premere a lungo per salvare la scena corrente

Listelli lisci colorati:

Tocca per regolare il colore della luce

Dispositivo di scorrimento dei pixel:

Toccare per regolare la larghezza e la lunghezza dei pixel

*Per i dettagli, vedere le istruzioni di configurazione riportate di seguito

Cursore della velocità:

Scorri verso sinistra o destra per regolare la velocità di transizione della modalità dinamica

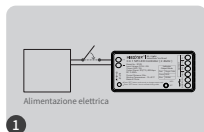
Cursore della luminosità:

Tocca per regolare la luminosità della luce

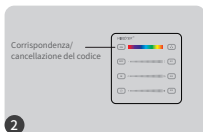
Istruzioni per la codifica/pulizia

Corrispondenza del codice

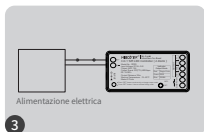
Il telecomando deve essere codificato con la lampada prima di poter essere comandato.



Accendere la lampada dopo 10 secondi di spegnimento



Premere brevemente il tasto "ON" 3 volte entro 3 secondi

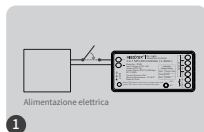


Corrispondenza del codice lampeggiante lentamente per 3 volte riuscita

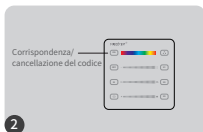


Se la luce non lampeggia, l'associazione del codice non è riuscita. Seguire nuovamente i passaggi precedenti.
(Nota: le lampade codificate non possono essere codificate nuovamente).

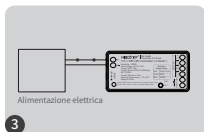
Istruzioni per la cancellazione del codice



Accendere la lampada dopo 10 secondi di spegnimento



Premere brevemente il tasto "ON" 3 volte entro 5 secondi



Flash 10 volte e cancella il codice con successo



Se la luce non lampeggia, la cancellazione del codice non è riuscita ed è necessario seguire nuovamente i passaggi precedenti.
(Nota: non è necessario cancellare il codice per le lampade che non sono codificate).

Istruzioni per l'installazione

Ordine dei colori delle strisce LED

Tocca per regolare il colore della luce

Premere e tenere premuto il pulsante "OFF" per 5 secondi e la striscia luminosa si illuminerà in modalità lampeggiante monocoloro.



Quando la luce rossa lampeggia, premere brevemente l'area rossa del cursore



Quando la luce verde lampeggia, premere brevemente l'area verde dello slider



Quando la luce blu lampeggia, premere brevemente l'area blu del cursore

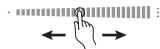


Quando la luce bianca lampeggia, premere brevemente il tasto "chiave"

Una volta completata l'impostazione, si uscirà automaticamente.

Imposta lunghezza (pixel: minimo 8, massimo 2048)

Premere e tenere premuto il pulsante "ON" per 5 secondi finché la luce non entra nello stato di luce bianca e l'ultimo punto della lunghezza attuale della striscia luminosa lampeggerà.



Far scorrere il cursore della larghezza per impostare la lunghezza della striscia luminosa



Pressione breve, pixel +1
Premere a lungo per aumentare continuamente



Pressione breve, pixel -1
Premere a lungo per ridurre continuamente

Una volta completata l'impostazione, premere brevemente il tasto "ON"/"OFF" per uscire dall'impostazione.

Imposta la larghezza della modalità dinamica

Fai scorrere il cursore della larghezza verso sinistra o verso destra per aumentare o diminuire il numero di pixel in ciascun segmento e modificare la larghezza di ciascun segmento.



Premere il pulsante "OFF" 5 volte consecutive per accedere allo stato di commutazione della luce.

Imposta l'ora e il colore per accendere e spegnere le luci



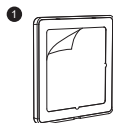
Far scorrere il cursore della velocità verso sinistra o verso destra per regolare la velocità di accensione e spegnimento della luce.



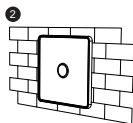
Far scorrere il cursore del colore verso sinistra o verso destra per regolare il colore della luce

Dopo l'impostazione, premere brevemente il tasto "ON"/"OFF" per uscire dall'impostazione.

Note di installazione



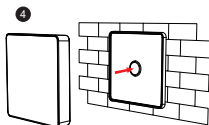
1 Strappare il nastro biadesivo



2 Attacca la base e fissala



3 Installare la batteria: 2*AAA



4 Il telecomando è fissato magneticamente alla base

Precauzioni

1. Questo telecomando controlla solo il controller della striscia luminosa magica di MiBoxer; consultare il manuale del prodotto per informazioni dettagliate sulla compatibilità di questo telecomando.
2. Si prega di non utilizzarlo per lungo tempo in un ambiente umido o ad alta temperatura. Quando non viene utilizzata per un lungo periodo, rimuovere la batteria e conservarla in un ambiente asciutto e privo di elettricità statica.
3. Si prega di non utilizzarlo in un ambiente con una vasta area di metallo o forti onde elettromagnetiche nelle vicinanze, altrimenti la distanza di controllo sarà gravemente compromessa.

