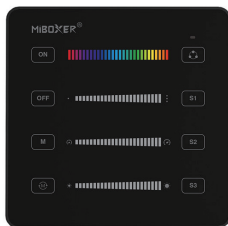


B6 Télécommande du panneau SPI

modèle: B6

Caractéristiques

- Couleur précise de la bande lumineuse SPI, ajustez la longueur (pixels) de la bande lumineuse SPI, contrôlez le mode dynamique et la vitesse et enregistrez le mode défini.
- Technologie de transmission sans fil 2,4 GHz, avec une vitesse de transmission rapide, une bonne stabilité et une forte anti-interférence.
- Prend en charge la correspondance de plusieurs appareils et peut contrôler plusieurs appareils en même temps
- Le mode, la couleur et la luminosité peuvent être ajustés selon les préférences personnelles
- La couleur, la luminosité et la lumière dynamique peuvent être ajustées en même temps
- Largeur et couleur du mode dynamique modifiables
- La couleur et l'heure d'allumage et d'extinction des lumières peuvent être réglées
- La télécommande peut correspondre à plusieurs contrôleurs (distance de contrôle 30 mètres)
- Installation facile, montage magnétique
- Contrôlez l'atmosphère lumineuse à volonté et peut être utilisé pour l'éclairage ambiant dans différents espaces tels que les espaces commerciaux et domestiques.



Paramètres du produit

Nom du produit: B6 Télécommande du panneau SPI

Température de fonctionnement: -10~40°C

Modèle: B6

Normes CEM (EMC): ETSI EN 301 489-1 V2.2.3
ETSI EN 301 489-3 V2.3.2

Tension de fonctionnement: 3V(AAA*2PCS)

Norme de sécurité (LVD): EN 61347-2-11:2001+A1:2019
EN 61347-1:2015+A1:2021
EN 62493:2015+A1:2022

Consommation d'énergie en veille: 15µA

Puissance de transmission: 6dBm

Équipement radio (RED): ETSI EN 300 400 V2.2.1

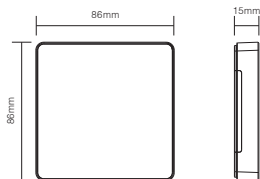
Protocole: 2.4GHz RF

Modulation: GFSK

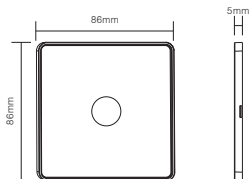
Attestation: CE, EMC, LVD, RED

Distance de contrôle: 30M

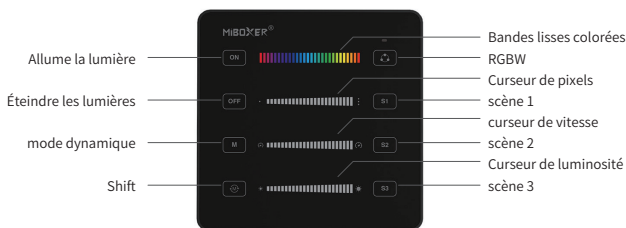
Télécommande



Base de télécommande



Description de la fonction



*Appuyez brièvement pour changer la couleur du mode dynamique, appuyez longuement pour changer la direction dynamique du mode dynamique


Description de la clé

Touche variateur rgbw: 

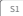
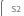

Lumière statique de couleur unie commutable

Touche majuscule: 

Appuyez brièvement pour changer la couleur du mode dynamique, appuyez longuement pour changer la direction dynamique du mode dynamique

Touche de mode dynamique: 

Appuyez brièvement pour changer de mode dynamique

Clé de scène:   

Appuyez longuement pour enregistrer la scène actuelle

Bandes lisses colorées: 

Touchez pour régler la couleur de la lumière

Curseur de pixels: 

Touchez pour ajuster la largeur et la longueur des pixels

*Voir les instructions de configuration ci-dessous pour plus de détails

Curseur de vitesse: 

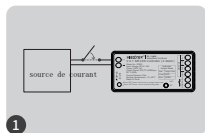
Faites glisser votre doigt vers la gauche ou la droite pour régler la vitesse de transition du mode dynamique

Curseur de luminosité: 

Touchez pour régler la luminosité de la lumière

Instructions pour coder/effacer les codes avec des lampes

Instructions de codage Remarque : la télécommande doit être codée avec la lampe avant de pouvoir être contrôlée.



1

Coupez l'alimentation de la lampe pendant 10 secondes, puis rallumez-la

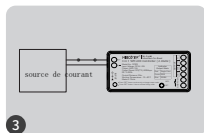


Si le voyant ne clignote pas, cela signifie que la liaison du code a échoué, veuillez répéter les étapes ci-dessus. (Remarque : les lampes qui ont été codées ne peuvent pas être recodées à nouveau.)



2

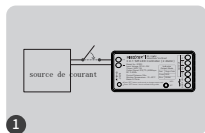
Appuyez brièvement sur le bouton « ON » de la télécommande 3 fois dans les 3 secondes suivant l'allumage de la lumière.



3

Le voyant clignote lentement 3 fois pour indiquer une correspondance de code réussie.

instruction de dissociation

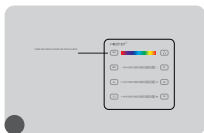


1

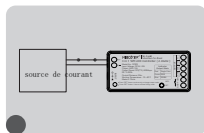
Coupez l'alimentation de la lampe pendant 10 secondes, puis rallumez-la



Si le voyant ne clignote pas, cela signifie que la suppression du code a échoué, veuillez répéter les étapes ci-dessus. (Remarque : il n'est pas nécessaire d'effacer le code pour les lampes qui ne sont pas codées).



Appuyez brièvement 5 fois sur le bouton « ON » de la télécommande dans les 3 secondes suivant l'allumage de la lumière.



Le voyant clignote 10 fois rapidement pour indiquer la suppression réussie du code.

Instructions de configuration

Définir l'ordre des couleurs des bandes LED

Touchez pour régler la couleur de la lumière

Appuyez et maintenez enfoncé le bouton « OFF » de la télécommande pendant 5 secondes jusqu'à ce que la bande lumineuse s'allume en mode clignotant monochrome.



Lorsque le voyant rouge clignote, appuyez brièvement sur la zone rouge du curseur



Lorsque le voyant vert clignote, appuyez brièvement sur la zone verte du curseur



Lorsque la lumière bleue clignote, appuyez brièvement sur la zone bleue du curseur



Lorsque le voyant blanc clignote, appuyez brièvement sur la « ON » clé

Une fois le réglage terminé, il se fermera automatiquement.

Longueur définie (pixels : minimum 8, maximum 2 048)

Appuyez et maintenez enfoncé le bouton « ON » de la télécommande pendant 5 secondes jusqu'à ce que la lumière entre dans l'état de lumière blanche et que le dernier point de la longueur actuelle de la bande lumineuse clignote.



Faites glisser le curseur de largeur de la télécommande pour définir la longueur de la bande lumineuse.



Appuyez brièvement, pixel +1, appuyez longuement pour augmenter continuellement.



Appui court, point de pixel -1, appui long pour diminuer continuellement

Une fois le réglage terminé, appuyez brièvement sur la touche « ON »/« OFF » de la télécommande pour quitter le réglage.

Définir la largeur du mode dynamique

En mode dynamique avec segments, faites glisser le curseur de largeur de la télécommande vers la gauche ou la droite pour augmenter ou diminuer le nombre de pixels dans chaque segment et modifier la largeur de chaque segment.



Réglez l'heure et la couleur pour allumer et éteindre les lumières

Appuyez brièvement sur le bouton « OFF » de la télécommande 5 fois en continu, et la lumière LED entrera dans l'état de commutation de la lumière de l'interrupteur de course de chevaux.



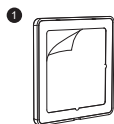
Faites glisser le curseur de vitesse de la télécommande vers la gauche et la droite pour régler la vitesse de l'interrupteur d'éclairage du cheval, réglant ainsi le temps d'interrupteur d'éclairage.



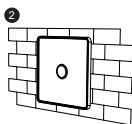
Faites glisser le curseur de couleur de la télécommande vers la gauche et la droite pour régler la couleur de la lumière, réglant ainsi la couleur de la lumière de l'interrupteur.

Une fois le réglage terminé, appuyez brièvement sur la touche « ON »/« OFF » de la télécommande pour quitter le réglage.

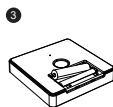
Notes d'installation



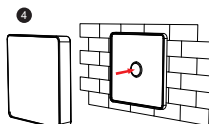
1 Décollez le ruban adhésif double face au dos de la base



2 Sécurisez la base



3 Piles installées : 2*AAA



4 Fixez bien la base et la télécommande attirée magnétiquement vers la base.

Précautions

1. Cette télécommande contrôle uniquement le contrôleur de bande lumineuse magique de MiBoxer ; consultez le manuel du produit pour savoir si cette télécommande est compatible.
2. Cette télécommande est un produit électronique de précision. Veuillez ne pas l'utiliser pendant une longue période dans des environnements humides ou à haute température. Lorsqu'elle n'est pas utilisée pendant une longue période, veuillez retirer la batterie et la stocker dans un environnement sec et sans électricité statique.
3. N'utilisez pas la télécommande dans une grande surface métallique ou dans un environnement avec de fortes ondes électromagnétiques à proximité, sinon la distance de contrôle sera sérieusement affectée.

