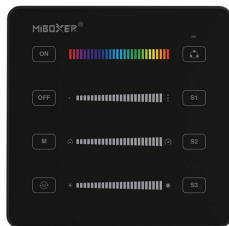


B6 SPI-Panel-Fernbedienung

Modell : B6

Merkmale

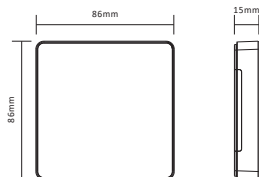
- Kalibrieren Sie die Farbe des SPI-Lichtstreifens, passen Sie die Länge (Pixelpunkte) des SPI-Lichtstreifens an Steuern Sie den dynamischen Modus und die Geschwindigkeit und speichern Sie den eingestellten Modus
- 2,4-GHz-Funkübertragungstechnologie mit schneller Übertragungsgeschwindigkeit, guter Stabilität und starker Entstörung.
- Unterstützt das Zuordnen mehrerer Geräte und kann mehrere Geräte gleichzeitig steuern
- Modus, Farbe und Helligkeit können je nach persönlichen Vorlieben angepasst werden
- Farbe, Helligkeit und dynamisches Licht können gleichzeitig angepasst werden
- Breite und Farbe im dynamischen Modus editierbar
- Die Farbe und die Zeit des Ein- und Ausschaltens der Lichter können eingestellt werden
- Die Fernbedienung kann mit mehreren Controllern verbunden werden (Steuerdistanz 30 Meter)
- Einfache Installation, magnetische Befestigung
- Steuern Sie die Atmosphäre des Lichts nach Ihren Wünschen und es kann zur stimmungsvollen Beleuchtung in verschiedenen Räumen wie Geschäfts- und Privaträumen eingesetzt werden.



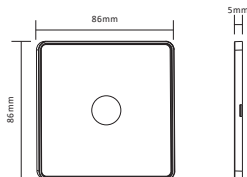
Produktparameter

Produktname:	B6 SPI-Panel-Fernbedienung	Betriebstemperatur:	-10~40°C
Modell:	B6	EMC Standards (EMC):	ETSI EN 301 489-1 V2.2.3 ETSI EN 301 489-3 V2.3.2
Betriebsspannung:	3V(AAA*2PCS)		EN 61347-2-11:2001+A1:2019 EN 61347-1:2015+A1:2021 EN 62493:2015+A1:2022
Standby-Stromverbrauch:	15µA	Sicherheitsnorm (LVD):	
Sendeleistung:	6dBm	Funkausrüstung (RED):	ETSI EN 300 400 V2.2.1
Protokoll:	2.4GHz RF	Zertifizierung:	CE, EMC, LVD, RED
Modulation:	GFSK		
Kontrollabstand:	30M		

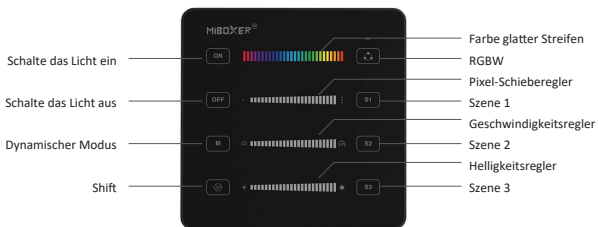
Fernbedienung



Fernbedienungsbasis



Bedienungsanleitung



*Kurz drücken, um die Farbe des dynamischen Modus zu ändern, lange drücken, um die dynamische Richtung des dynamischen Modus zu ändern

Schlüsselbeschreibung

RGBW-Dimmertaste:



Umschaltbares, einfarbiges statisches Licht

Shift Taste:



Kurz drücken, um die Farbe des dynamischen Modus umzuschalten, lang drücken, um die dynamische Richtung des dynamischen Modus umzuschalten

Taste für den dynamischen Modus:



Kurz drücken, um in den dynamischen Modus zu wechseln

Szenenschlüssel:



Lange drücken, um die aktuelle Szene zu speichern

Farbige glatte Streife:



Berühren, um die Farbe des Lichts anzupassen

Pixel-Schieberegler:



Berühren, um die Breite und Länge der Pixel anzupassen

*Weitere Einzelheiten finden Sie in den Einrichtungsanweisungen weiter unten.

Geschwindigkeitsregler:



Schieben Sie nach links und rechts, um die Geschwindigkeit des dynamischen Modus anzupassen

Helligkeitsregler:

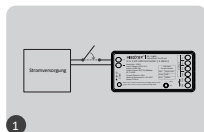


Berühren, um die Helligkeit des Lichts anzupassen

Anleitung zum Koppeln/Entkoppeln der Lampen

Verlinkungsanleitung

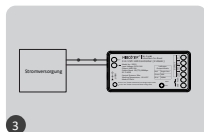
Hinweis: Die Fernbedienung muss mit der Lampe gekoppelt werden, bevor sie die Lampe steuern kann.



Schalten Sie die Lampe für 10 Sekunden aus und dann wieder ein.



Innerhalb von 3 Sekunden nach dem Einschalten des Lichts drücken Sie dreimal kurz die Taste „ON“ auf der Fernbedienung.

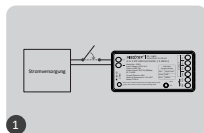


Das Licht blinkt dreimal langsam, um eine erfolgreiche Kopplung anzuzeigen.



Wenn das Licht nicht blinkt, ist das Löschen des Codes fehlgeschlagen. Bitte führen Sie die oben genannten Schritte erneut aus. (Hinweis: Bei Lampen, die nicht codiert sind, muss der Code nicht gelöscht werden.)

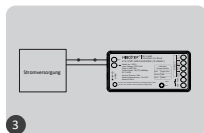
Anweisungen zum Aufheben der Verknüpfung



Schalten Sie die Lampe für 10 Sekunden aus und dann wieder ein.



Innerhalb von 3 Sekunden nach dem Einschalten des Lichts drücken Sie 5 Mal kurz die Taste „ON“ auf der Fernbedienung



Das Licht blinkt 10 Mal, um eine erfolgreiche Reinigung anzuzeigen



Wenn das Licht nicht blinkt, ist das Löschen des Codes fehlgeschlagen. Bitte führen Sie die oben genannten Schritte erneut aus. (Hinweis: Bei Lampen, die nicht codiert sind, muss der Code nicht gelöscht werden.)

Installationsanweisungen

Legen Sie die Farbreihenfolge der LED-Streifen fest

Berühren Sie, um die Farbe des Lichts anzupassen

Halten Sie die Taste „OFF“ auf der Fernbedienung 5 Sekunden lang gedrückt, bis der Lichtstreifen in den einfarbigen Blinkmodus wechselt.f



Wenn das rote Licht blinkt, drücken Sie kurz auf den roten Bereich des Schiebereglers



Wenn das grüne Licht blinkt, drücken Sie kurz auf den grünen Bereich des Schiebereglers



Wenn das blaue Licht blinkt, drücken Sie kurz auf den blauen Bereich des Schiebereglers



Wenn das weiße Licht blinkt, drücken Sie kurz die Taste

Nach Abschluss der Einstellungen erfolgt das automatische Beenden.

Länge festlegen (Pixel: mindestens 8, höchstens 2048)

Halten Sie die Taste „ON“ auf der Fernbedienung 5 Sekunden lang gedrückt, bis das Licht weiß wird und der letzte Punkt der aktuellen Lichtstreifenlänge blinkt.



Schieben Sie den Breitenschieber auf der Fernbedienung, um die Länge des Lichtstreifens einzustellen.



Kurz drücken, Pixel +1
Lang drücken, um kontinuierlich zu erhöhen



Kurz drücken, Pixel -1
Lange drücken, um kontinuierlich zu reduzieren

Nachdem die Einstellungen abgeschlossen sind, drücken Sie kurz die Taste „ON“/„OFF“ auf der Fernbedienung, um die Einstellungen zu verlassen.

Legen Sie die Breite des dynamischen Modus fest

Schieben Sie im dynamischen Modus mit Segmenten den Breitenregler der Fernbedienung nach links oder rechts, um die Anzahl der Pixel in jedem Segment zu erhöhen oder zu verringern und die Breite jedes Segments zu ändern.



Stellen Sie die Zeit und Farbe des laufenden Pferderennens ein und aus den Lichtern

Drücken Sie 5 Mal hintereinander kurz die Taste „OFF“ auf der Fernbedienung, und das LED-Licht wechselt wie bei einem laufenden Pferd hin und her.



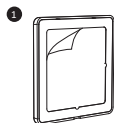
Schieben Sie den Geschwindigkeitsregler der Fernbedienung nach links oder rechts, um die Ein- und Ausschaltgeschwindigkeit des Lauflichts anzupassen und so die Ein- und Ausschaltzeit des Lichts einzustellen.



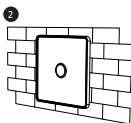
Schieben Sie den Farbbalken auf der Fernbedienung nach links und rechts, um die Farbe des Lichts anzupassen. So können Sie die Farbe des Schalterlichts einstellen.

Nachdem die Einstellungen abgeschlossen sind, drücken Sie kurz die Taste „ON“/„OFF“ auf der Fernbedienung, um die Einstellungen zu verlassen.

Installationshinweise



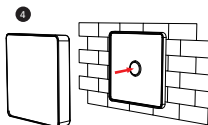
1. Reißen Sie das doppelseitige Klebeband auf der Rückseite der Basis ab.



2. Befestigen Sie die Basis



3. Eingebaute Batterie: 2*AAA



4. Kleben Sie den Sockel auf und die Fernbedienung wird magnetisch am Sockel befestigt.

Vorsichtsmaßnahmen

1. Diese Fernbedienung steuert nur den MiBoxer Fantasy-Lichtstreifen-Controller. Einzelheiten zur Kompatibilität mit dieser Fernbedienung finden Sie im Produkthandbuch.
2. Diese Fernbedienung ist ein elektronisches Präzisionsprodukt. Verwenden Sie sie nicht über längere Zeit in einer feuchten oder heißen Umgebung. Wenn Sie sie über längere Zeit nicht verwenden, entfernen Sie bitte die Batterie und lagern Sie sie in einer trockenen, antistatischen Umgebung.
3. Verwenden Sie die Fernbedienung nicht in einem großen Bereich aus Metall oder in einer Umgebung mit starken elektromagnetischen Wellen in der Nähe, da sonst die Steuerdistanz erheblich beeinträchtigt wird.



in China hergestellt