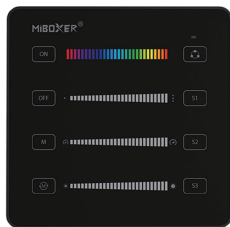


B6 幻彩面板遥控器

型号: B6

产品特点

- 校准SPI灯带颜色, 调整SPI灯带的长度(像素点)
控制动态模式及速度, 可保存设定的模式
- 2.4GHz无线传输技术, 传输速度快、稳定性好、抗干扰性强。
- 支持匹配多台设备, 可同时多台设备进行控制
- 模式、颜色、亮度均可依照个人喜好调整
- 同时可调节颜色, 亮度, 对动态光进行调整
- 可对动态模式的宽度和颜色进行编辑
- 可对开灯与关灯的颜色和时间进行设置
- 遥控器可匹配多台控制器(控制距离30米)
- 安装简易, 磁性安装
- 随心掌控灯光的氛围感, 可应用于商业、家居等不同空间的氛围照明

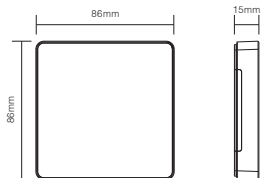


产品参数

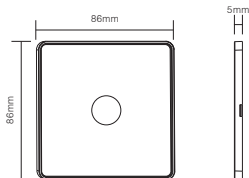
产品名称:	B6 幻彩面板遥控器
型号:	B6
工作电压:	3V(AAA*2PCS)
待机功耗:	15 μ A
发射功率:	6dBm
通讯协议:	2.4GHz RF
调制方式:	GFSK
控制距离:	30米

工作温度:	-10~40°C
EMC标准(EMC):	ETSI EN 301 489-1 V2.2.3 ETSI EN 301 489-3 V2.3.2
安全标准(LVD):	EN 61347-2-11:2001+A1: 2019 EN 61347-1: 2015+A1:2021 EN 62493:2015+A1:2022
无线电设备(RED):	ETSI EN 300 400 V2.2.1
认证:	CE、EMC、LVD、RED

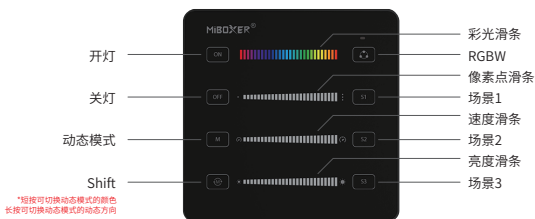
遥控器



遥控器底座




功能说明




按键说明

RGBW调光键： 

可切换纯色静态光

Shift键： 

短按可切换动态模式的颜色，
长按可切换动态模式的动态方向

动态模式键： 

短按可切换动态模式

场景键：   

长按可保存当前场景

彩光滑条： 

触摸可调节灯光的颜色

像素点滑条： 

触摸可调节像素点的宽度及长度
*详情查看下方设置说明

速度滑条： 

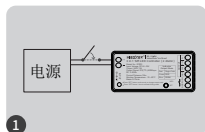
左右滑动可调节动态模式跳变的快慢

亮度滑条： 

触摸可调节灯光的亮度

与灯具对码/清码说明

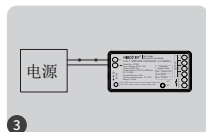
对码说明 注意：遥控器必须与灯具对码后，才能控制灯具。



1 将灯具断电10秒后再开灯



2 灯亮3秒内短按遥控器“ON”键3次

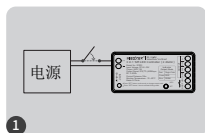


3 灯光慢闪3次表示对码成功

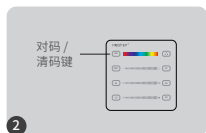


如果灯光无闪烁，则对码失败，请重新执行上述步骤。
(注意：已经对码的灯具，无法再次对码)。

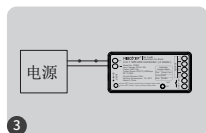
清码说明



1 将灯具断电10秒后再开灯



2 灯亮3秒内短按遥控器“ON”键5次



3 灯光快闪10次表示清码成功



如果灯光无闪烁，则清码失败，请重新执行上述步骤。
(注意：没有对码的灯具，不需要清码)。

设置说明

设置LED灯带颜色顺序

触摸可调节灯光的颜色

长按遥控器“OFF”键5秒，直至灯带亮起至单色闪烁模式。



红光闪烁时，短按滑条的红色区域




绿光闪烁时，短按滑条的绿色区域



蓝光闪烁时，短按滑条的蓝色区域

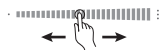


白光闪烁时，短按“”键

设置完成后，自动退出。

设置长度 (像素点:最少8个,最多2048个)

长按遥控器“ON”键5秒,直至灯进入白光状态,且当前灯带长度的最后一个点会闪烁



滑动遥控器宽度滑条设置
灯带长度



短按,像素点+1
长按连续增加



短按,像素点-1
长按连续减少

设置完成后,短按遥控器“ON”/“OFF”键,退出设置。

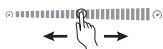
设置动态模式的宽度

在有分段的动态模式下,左右滑动遥控器宽度滑条,可
加减每段分段像素点的数量,改变每段分段的宽度。



设置开灯和关灯跑马的时间和颜色

连续短按遥控器“OFF”键5次,LED灯进入跑马开关灯来回切换状态。



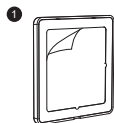
左右滑动遥控器速度滑条,调节跑马
开关灯的快慢,以此设置开关灯时间



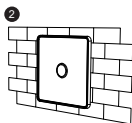
左右滑动遥控器彩光滑条,调节灯光
的颜色,以此设置开关灯颜色

设置完成后,短按遥控器“ON”/“OFF”键,退出设置。

安装说明



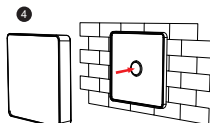
1 撕开底座背面的双面胶



2 将底座贴好固定



3 安装电池:2*AAA



4 将底座贴好,遥控器磁吸在底座上

注意事项

1. 此遥控器仅控制 MiBoxer 的幻彩灯带控制器; 是否兼容此遥控器, 详见产品说明书。
2. 此遥控器是精密电子产品, 请勿长期在潮湿、高温环境下使用。长期不用时, 请取出电池, 储存在干燥、无静电的环境中。
3. 遥控器请勿在大范围金属或附近有强电磁波的环境内使用, 否则会严重影响控制距离。



中国制造