

Manuel d'utilisation de la série Zigbee 3.0

1. Caractéristique du produit

L'article est fabriqué par la technologie de transmission sans fil zigbee 3.0 avec une faible consommation d'énergie, une forte capacité à créer un réseau automatiquement et anti-interférence. Appairage de l'article avec la passerelle MiBoxer zigbee pour obtenir une couleur de gradation, une télécommande, un contrôle de la synchronisation, un contrôle de groupe, une fonction de rythme musical.



Fabriqué par le protocole standard zigbee 3.0



Contrôle de l'application pour téléphone intelligent (une passerelle zigbee est nécessaire)



Prise en charge de la télécommande zigbee 3.0 (une passerelle zigbee est nécessaire)

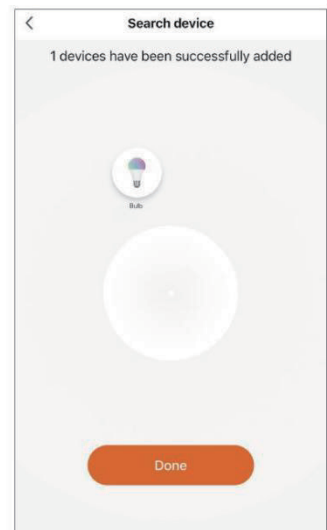
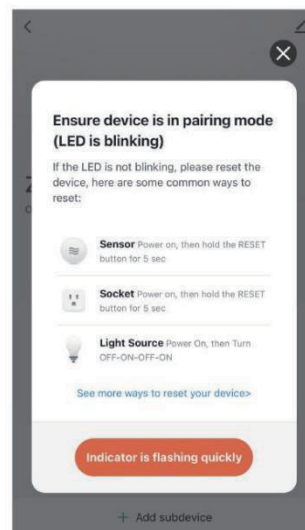
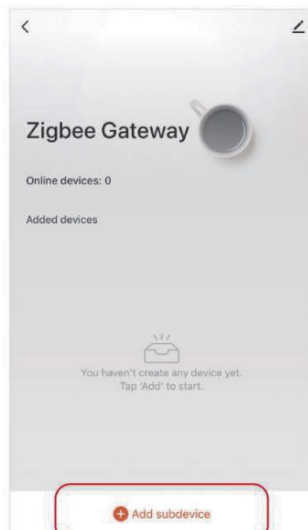
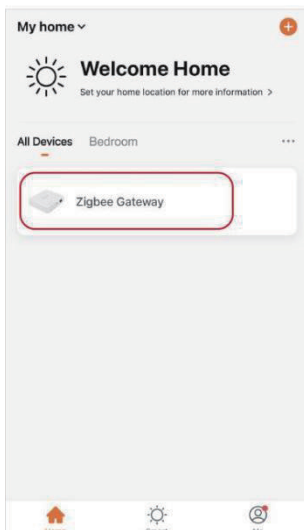


Contrôle vocal tiers (passerelle zigbee est nécessaire)

2. Instruction pour le contrôle de l'application du téléphone intelligent

Veillez lire les instructions de la passerelle zigbee 3.0 pour ajouter d'abord la passerelle zigbee 3.0 dans MiBoxer Smart App.

- 1) . Connectez la lumière avec la source d'alimentation
- 2) . Assurez-vous que la lumière respire l'état (répéter pour allumer et éteindre la lumière trois fois si la lumière ne respire pas)
- 3) . Ouvrez l'application **MiBoxer Smart**, cliquez sur la passerelle pour ajouter un sous-appareil
- 4) . Cliquez sur “ **Indicator is flashing quickly** ”
- 5) . Utilisez l'application pour assombrir la couleur, effectuer le contrôle de groupe et le contrôle de scène une fois que vous avez terminé d'ajouter l'appareil avec succès

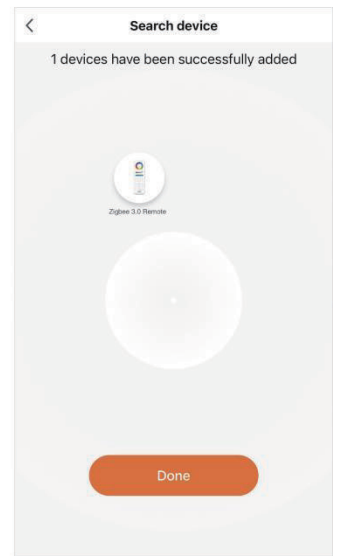
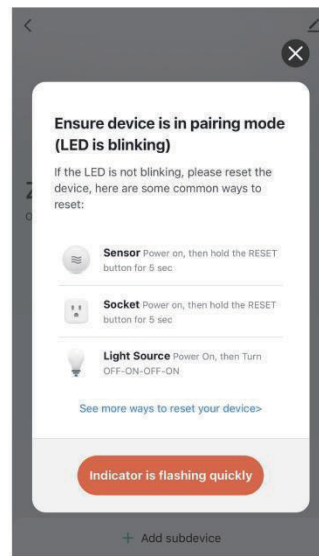
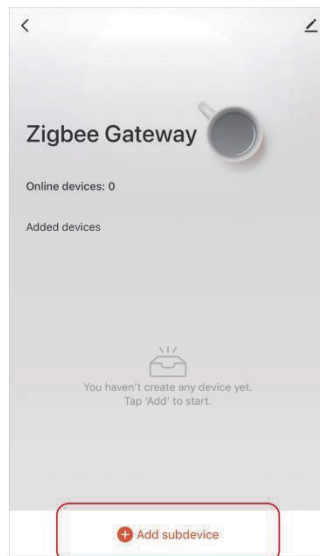
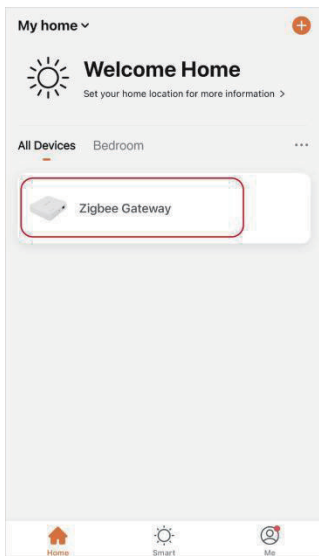
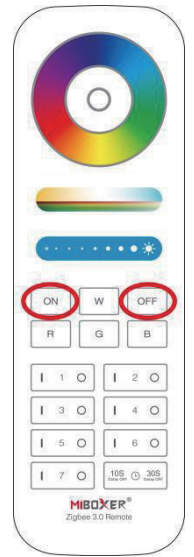


3. Instruction pour la télécommande

Attention : la lumière et la télécommande doivent être ajoutées dans la même passerelle

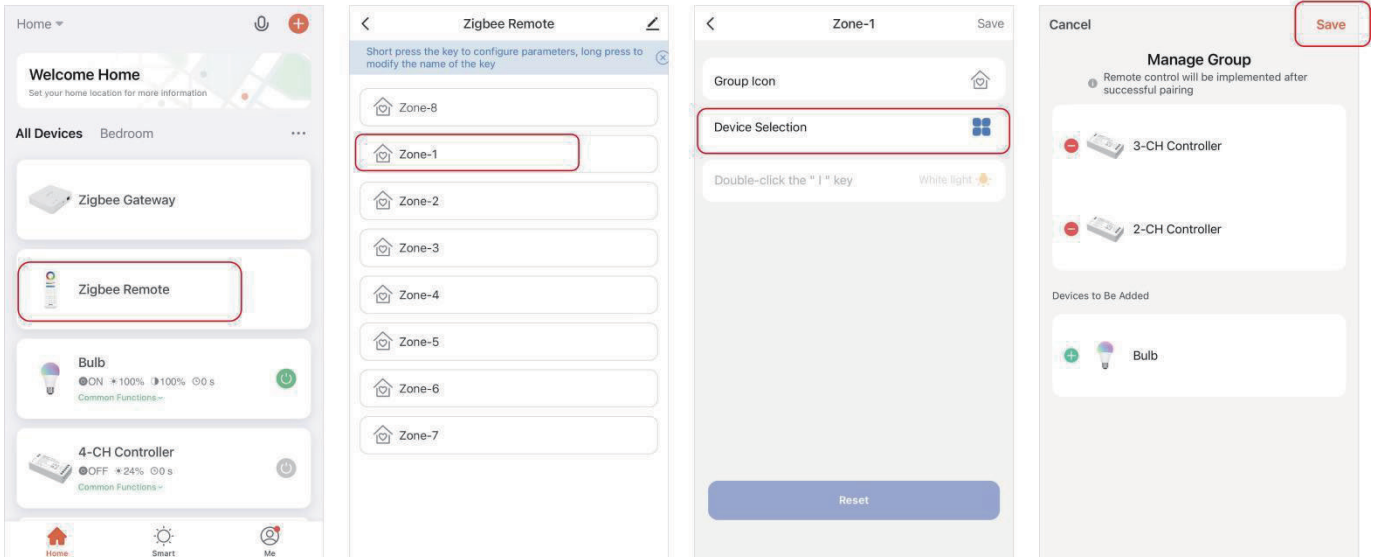
3.1. Ajouter le contrôle à distance dans la passerelle

- 1). Découvrez la passerelle zigbee dans l'application intelligente MiBoxer
- 2). Cliquez sur la passerelle zigbee et " **Add subdevice** "
- 3). Appuyez sur les boutons " **ON** " et " **OFF** " de la télécommande pendant 5 secondes jusqu'à ce que l'indicateur clignote (une fois par seconde)
- 4). Cliquez sur " **Indicator is flashing quickly** "
- 5). Recherche d'appareil et cliquez sur " **Done** " pour terminer l'ajout de l'appareil

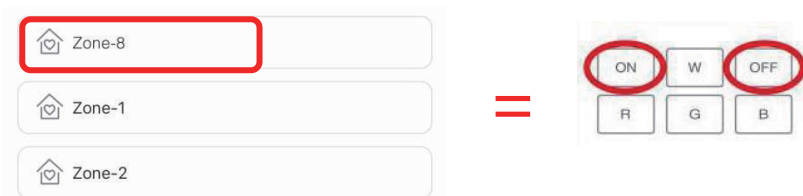


3.2. Instruction pour le code d'appariement entre la lumière et la télécommande

- 1). Sélectionnez “ **Zigbee Remote** ”, cliquez pour modifier
- 2). Sélectionnez les zones (par exemple, la zone-1)
- 3). Cliquez sur “ **Device Selection** ”
- 4). Sélectionnez l'appareil, cliquez sur “ **Save** ”



Attention : Zone-8 sur APP = bouton ON/OFF sur télécommande

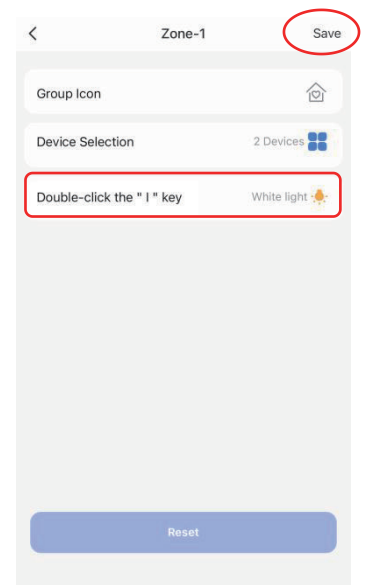


3.3. Double-cliquer sur le bouton “ I ” pour configurer

- 1). Cliquez « **Double-click the “ I ” key** » pour définir
- 2). Appuyez sur “ **Save** ” pour terminer

Explication du double-clic sur le bouton “ I ”

Sélectionnez la couleur ou la scène préférée et enregistrez-les, vous pouvez utiliser la touche “ I ” pour profiter rapidement de la couleur ou de la scène préférée



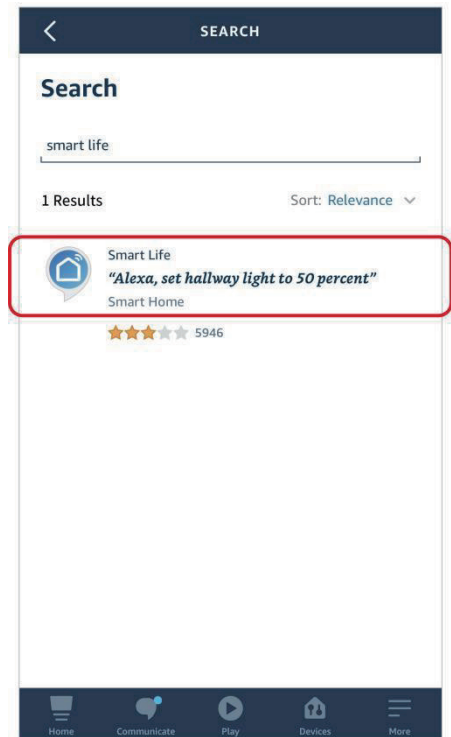
4. Instruction pour la commande vocale de tiers

Prise en charge de la commande vocale Amazon Alexa

Veillez rechercher la compétence « **Smart Life** » dans l'application Alexa et activer la compétence

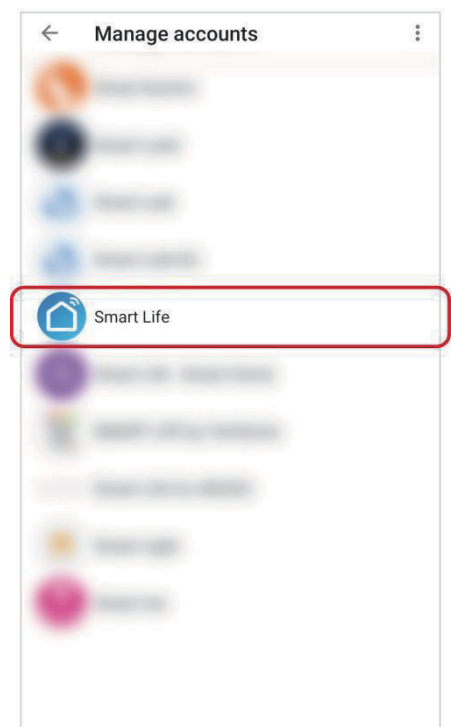
Instructions vidéo pour obtenir la compétence Alexa

https://miboxer.com/light/video/voice_2.html



Prise en charge de la commande vocale Google Home

Veillez rechercher la compétence « **Smart Life** » dans l'application Google Home et activer la compétence



5. Attention

- 1). Ne pas autoriser l'utilisation de l'appareil dans une zone à haute température ou humide.
- 2). N'installez pas l'appareil à proximité d'une zone magnétique puissante, cela affectera sérieusement la distance de contrôle.
- 3). Ne démontez pas l'appareil pour éviter tout dommage si vous n'êtes pas expert.



Scannez le code QR pour regarder les instructions vidéo

Ou entrez directement dans le lien suivant

<https://MiBoxer.com/light/video/zigbee.html>