

Ściemniacz AC Triac (2.4G + Push)

Numer modelu: TRI-C1

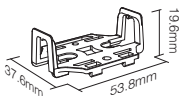
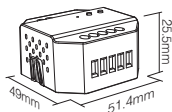
Cechy

- Sterowanie za pomocą aplikacji Martphone (konieczność zakupu bramki 2,4 GHz)
- Bezprzewodowy pilot zdalnego sterowania RF 2,4G
- Funkcja przyciemniania push
- Technologia odcinania fazy na krawędzi spływu
- Bezstopniowe przyciemnianie 0~100% i brak migotania
- Funkcja ustawienia najniższej jasności
- Wbudowany przełącznik wykrywania temperatury, zabezpieczenie przed przeciążeniem/ladowaniem
- Funkcja automatycznej transmisji, nieograniczona odległość sterowania
- Złącze śrubowe jest niezawodne i łatwe w instalacji
- Obudowa PC przeciwpożarowa jest bezpieczniejsza

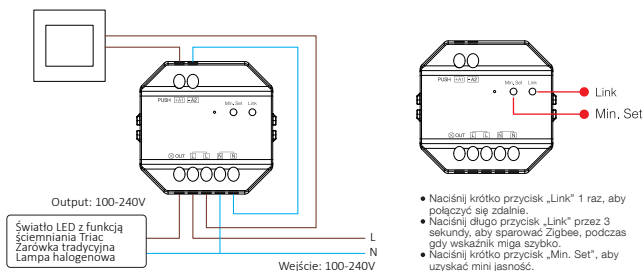


Parametry

Nazwa: AC Ściemniacz Triac	IP Rating:	IP20
Numer modelu: TRI-C1	Temperatura pracy:	-10~40 C
Napięcie wejściowe: 100-240V~ 50/60Hz	Norma EMC (EMC):	ETSI EN 301 489-1 V2.2.3(2019-11) ETSI EN 301 489-3 V2.3.2 (2023-01)
Wyjście: 100-240V~		
Prąd wyjściowy: Max 1.36A	Norma bezpieczeństwa (LVD):	EN 61347-2-11: 2001+A1: 2019 EN 61347-1: 2015+A1:2021 EN 62493: 2015+A1:2022
Moc wyjściowa: 150W @110V; 300W @220V		
Protokół: 2.4GHz RF	Sprzęt radiowy (RED):	ETSI EN 300 440 V2.2.1 (2018-07)
Odległość sterowania 2.4G: 30M	Orzecznictwo:	CE, EMC, LVD, RED

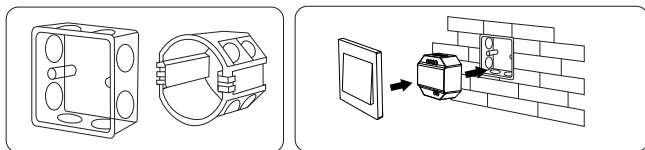


Schemat połączeń



Schemat instalacji

Wsparcie po stojącej skrzynce przyłączeniowej



Przełącznik PUSH Głębokość puszki przyłączeniowej wynosi ponad 50 mm

Przyciemnianie PUSH

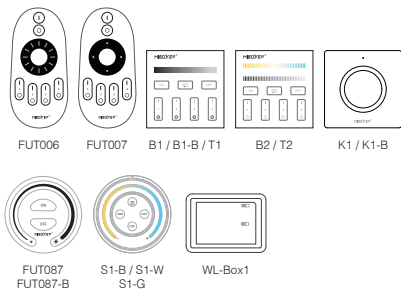
Krótkie naciśnięcie przełącznika PUSH:

Włącz/wyłącz światło

Dłgie naciśnięcie przełącznika PUSH:

- Bezstopniowa regulacja jasności.
- Naciśnij i przytrzymaj palec, a następnie powtórz długie naciśnięcie, aby zwiększyć lub zmniejszyć jasność
- Proszę nacisnąć przełącznik na 20 sekund, aż wszystkie światła będą miały taką samą jasność na poziomie 100%, jeśli ściemniacze wielokanałowe są podłączone do tego samego przełącznika samopowrotnego. Liczba ściemniaczy podłączonych do tego samego przełącznika samopowrotnego nie może przekraczać 25 sztuk, kabel połączeniowy przełącznika samopowrotnego nie może przekraczać 20 m.

Kompatybilny z tymi pilotami RF 2.4G (Do kupienia osobno)



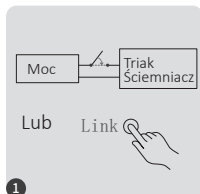
Automatyczne przesyłanie (sygnał zdalny RF 2.4G)

Kontroler może automatycznie przesyłać sygnał zdalny do innego kontrolera. Odległość między światłami wynosi 30 m. Zasięg zdalnego sterowania jest nieograniczony. (Uwaga: wszystkie kontrolery muszą być połączone z tym samym pilotem).



Instrukcja zdalnego sterowania 2.4G RF

Instrukcje dotyczące łączenia kodów



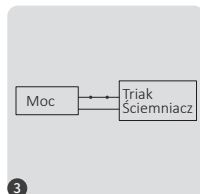
1

Wyłącz zasilanie na 10 sekund i włącz ponownie lub naciśnij krótko „Link” jeden raz



2

Naciśnij przycisk „1” 3 razy w ciągu 3 sekund.



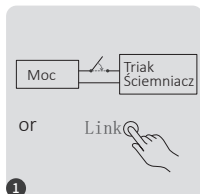
3

Światła migają 3 razy powoli, co oznacza, że łączenie zakończono pomyślnie.



Linking failed if light is not blinking slowly, Please follow above steps again. (Note: Light that have linked can't link again)

Unlinking Code Instructions



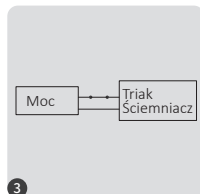
1

Wyłącz zasilanie na 10 sekund i włącz ponownie lub naciśnij krótko „Link” jeden raz



2

Naciśnij przycisk „1” 5 razy w ciągu 3 sekund.



3

Kontrolki migają 10 razy szybko, co oznacza, że rozłączenie zakończyło się powodzeniem.



Odłączanie nie powiodło się, jeśli światło nie miga szybko. Wykonaj powyższe kroki ponownie. (Uwaga: światło nie jest połączone, więc nie trzeba go odłączać)

Uwaga

1. Przed instalacją wyłącz zasilanie.
2. Upewnij się, że napięcie wejściowe jest takie samo, jak wymagane przez urządzenie.
3. Nie rozbieraj urządzenia, jeśli nie jesteś ekspertem, w przeciwnym razie może dojść do jego uszkodzenia.
4. Nie używaj światła w miejscach, w których występuje duży obszar metalowy lub silne fale elektromagnetyczne, w przeciwnym razie odległość od urządzenia może zostać poważnie ograniczona.



Made in China