

Dimmer Triac AC (2,4 G + PUSH)

Modello n.: TRI-C1

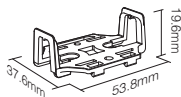
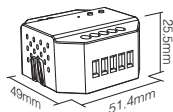
Caratteristiche

- Controllo APP Martphone (è necessario acquistare un gateway da 2,4 GHz)
- Telecomando wireless RF 2,4 G
- Funzione di oscuramento push
- Tecnologia di taglio di fase trailing edge
- Oscuramento continuo 0~100% e senza sfarfallio
- Funzione di impostazione della luminosità più bassa
- Interruttore di rilevamento della temperatura integrato, protezione da sovraccarico/carico
- Funzione di trasmissione automatica, distanza di controllo illimitata
- Il connettore a vite è affidabile e facile da installare
- La scocca antincendio del PC è più sicura

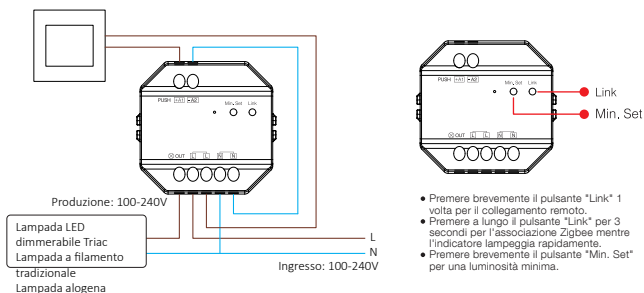


Parametri

Nome: Dimmer Triac AC	I Grado di protezione IP: IP20
N. modello: TRI-C1	Temperatura di funzionamento: -10~40 C
Tensione di ingresso: 100-240V~ 50/60Hz	Norma EMC (EMC): ETSI EN 301 489-1 V2.2.3(2019-11) ETSI EN 301 489-3 V2.3.2 (2023-01)
Uscita: 100-240V~	
Corrente di uscita: Max 1.36A	Norma di sicurezza (LVD): EN 61347-2-11: 2001+A1: 2019 EN 61347-1: 2015+A1: 2021 EN 62493: 2015+A1: 2022
Potenza di uscita: 150W @110V; 300W @220V	
Protocollo: 2.4GHz RF	Apparecchiature radio (RED): ETSI EN 300 440 V2.2.1 (2018-07)
Distanza di controllo: 2.4G: 30M	Certificazione: CE, EMC, LVD, RED

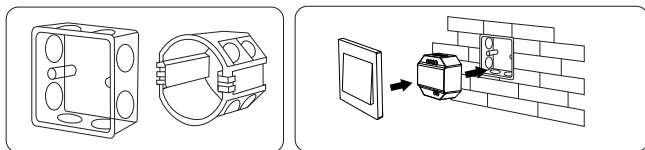


Schema di collegamento



Schema di installazione

Supporto per la seguente scatola di giunzione in piedi



Interruttore PUSH La profondità della scatola di giunzione è superiore a 50 mm

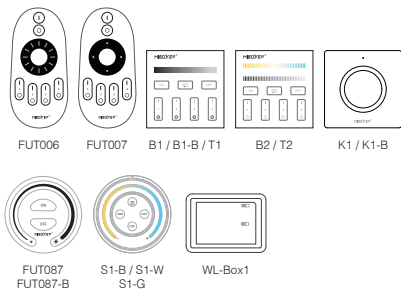
Oscuramento PUSH

Premere brevemente l'interruttore PUSH: Accendere/spengere la luce

Premere a lungo l'interruttore PUSH:

- Luminosità con attenuazione continua.
- Premere a lungo e rilasciare il dito, quindi ripetere la pressione lunga per aumentare o diminuire la luminosità
- Premere a lungo l'interruttore per 20 secondi finché tutte le luci non hanno la stessa luminosità con livello del 100% se i dimmer multipli sono collegati allo stesso interruttore di ritorno automatico. La quantità di dimmer che si collegano allo stesso interruttore di ritorno automatico non può essere superiore a 25 pezzi, il cavo di collegamento dell'interruttore di ritorno automatico non può essere superiore a 20 m.

Compatibile con questi telecomandi RF 2.4G (Acquistati separatamente)



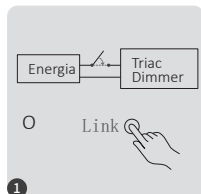
Trasmissione automatica (segnale remoto RF 2.4G)

Il controller può trasmettere automaticamente il segnale remoto a un altro controller mentre la distanza tra le luci è di 30 m, la distanza del telecomando è illimitata. (Attenzione: tutti i controller devono essere collegati allo stesso telecomando)



Istruzioni per il telecomando RF 2.4G

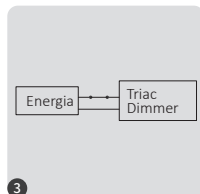
Istruzioni per il codice di collegamento



Spegnere per 10 secondi e riaccendere o premere brevemente "Link" una volta



Premere brevemente il pulsante "I" 3 volte entro 3 secondi.

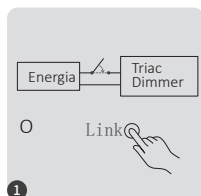


Le luci lampeggiano 3 volte lentamente significa che il collegamento è stato eseguito correttamente.



Il collegamento non riesce se la luce non lampeggia lentamente. Seguire nuovamente i passaggi precedenti. (Nota: le luci che si sono collegate non possono collegarsi di nuovo)

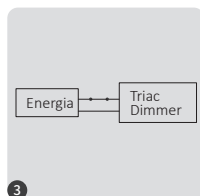
Istruzioni per il codice di scollegamento



Spegnere per 10 secondi e riaccendere o premere brevemente "Link" una volta



Premere brevemente il pulsante "I" 5 volte entro 3 secondi.



Le luci lampeggiano rapidamente 10 volte, il che significa che lo scollegamento è stato eseguito correttamente.



La disconnessione non è riuscita se la luce non lampeggia rapidamente. Seguire nuovamente i passaggi precedenti. (Nota: le luci non collegate non devono essere scollegate)

Attenzione

1. Spegnere l'alimentazione prima dell'installazione.
2. Assicurarsi che la tensione di ingresso sia la stessa richiesta dal dispositivo.
3. Non smontare il dispositivo se non si è esperti, altrimenti si danneggerà.
4. Non utilizzare la luce in un luogo con un'area metallica ad ampio raggio o forti onde elettromagnetiche nelle vicinanze, altrimenti la distanza remota sarà seriamente compromessa.



Made in China