

2.4G Rainbow Remote (RGB+CCT)

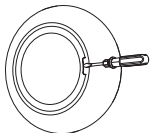
Numéro de modèle: S2-B / S2-W / S2-G

Caractéristiques

Ce produit adopte la fréquence 2,4 GHz utilisée dans le monde entier, la méthode de contrôle GFSK, avec des caractéristiques de faible consommation d'énergie, de transmission longue distance, d'anti-interférences fortes et de taux de communication rapide. Il peut contrôler la couleur, la température de couleur, la saturation et la luminosité de la lumière intelligente Mi-Light / MiBoxer 2.4G.

Installez la batterie pour la télécommande

Remarque: 2 * piles AAA doivent être achetées séparément

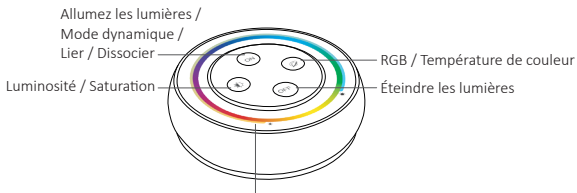


1. Ouvrez le couvercle des piles derrière la télécommande.



2. Installez correctement la batterie et fermez le couvercle de la batterie.

Diagramme des boutons



Baguette tactile : luminosité, saturation, température de couleur, utilisation RGB ensemble.
(Il tourne pour régler la luminosité par défaut si la télécommande n'est pas utilisée pendant 3 secondes)

Enseignement à distance

• Ajuster RGB

Appui court (☀️) touche deux fois de suite, puis touchez (🌈) pour régler RGB.

• Ajuster la saturation

Appuyez deux fois de suite sur la touche (☀️), puis appuyez sur (🌈) pour régler la saturation des couleurs de l'éclairage.

• Ajuster la température de couleur

Appuyez brièvement une fois sur la touche (☀️), puis appuyez sur (🌈) pour régler la température de couleur.

• Luminosité réglable

Appuyez brièvement une fois sur la touche (☀️), puis appuyez sur (🌈) pour régler la luminosité.

• Changement de mode dynamique

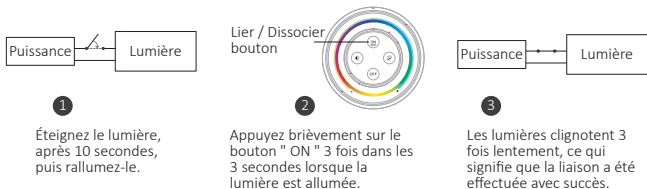
Appuyez longuement sur la touche (ON) jusqu'à ce que le voyant clignote deux fois, puis appuyez brièvement sur la touche (ON) pour faire défiler l'interrupteur.

(Remarque : il quittera automatiquement si aucune opération n'a été effectuée après 3 secondes)

Code de lien / Instructions de code de dissociation

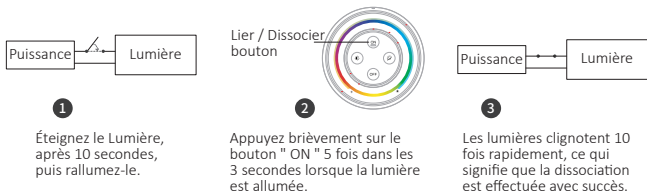
Vous pouvez contrôler les lumières après avoir lié la télécommande à la lumière.

Instructions relatives au code de liaison



Échec de la liaison si la lumière ne clignote pas lentement, veuillez suivre à nouveau les étapes ci-dessus. (Remarque: le lumière qui s'est lié ne peut pas se connecter à nouveau)

Instructions de dissociation du code



La dissociation a échoué si la lumière ne clignote pas rapidement, veuillez suivre à nouveau les étapes ci-dessus. (Remarque: le lumière n'a pas été lié et n'a pas besoin de se dissocier)

Attention

1. Si le voyant clignote rapidement lors de l'utilisation, veuillez remplacer la batterie à temps. N'utilisez pas de batterie de mauvaise qualité en cas de fuite de liquide pour endommager la télécommande.
2. N'utilisez pas la télécommande dans une zone métallique à grande échelle ou dans une zone avec de fortes ondes électromagnétiques à proximité, sinon cela affectera sérieusement la distance de communication.



Fabriqué en Chine