

1. Características

Producto adopta la tecnología inalámbrica de 2.4GHz ampliamente utilizada con las características de bajo consumo de energía, transmisión de señal larga y fuerte antiinterferencia, etc. El producto tiene función de transmisión automática y sincronización automática. Ampliamente utilizado en el control de la iluminación del hotel y la iluminación del hogar.



16 millones de colores a elegir



Control remoto
Distancia de control 30m



Temperatura del color ajustable



Control de la aplicación de teléfono inteligente
(Se necesita una puerta de enlace de 2,4 GHz)



Brillo tenue / saturación



Admite control de voz de terceros
(Se necesita una puerta de enlace de 2,4 GHz)



Tecnología de transmisión inalámbrica 2.4G RF



Transmisión de señal y sincronización de modos



DMX512 controlable
(Se necesita transmisor LED DMX512)

2. Tabla de modo

Número	Modo dinámico	Brillo / Saturación / Velocidad
1	Mardi Gras	Ajustable
2	Cambio de color automático	
3	Sam	
4	Piedra preciosa	
5	Crepúsculo	
6	Americano	
7	Martes gordo	
8	Partido	
9	Salpicadura de color lento	

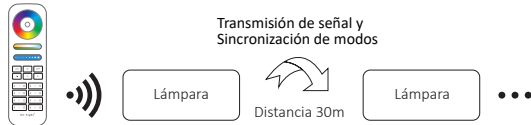
3. Transmisión de señales

Un lámpara puede transmitir las señales del control remoto a otro lámpara dentro de los 30m, siempre que haya un lámpara dentro de los 30m, la distancia del control remoto puede ser ilimitada.

4. Sincronización de modos

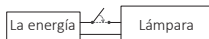
Diferentes luces pueden funcionar sincrónicamente cuando se inician en diferentes momentos, controlados por el mismo control remoto, bajo el mismo modo dinámico y dentro de una distancia de 30m.

 El mismo modo dinámico, se puede sincronizar la misma velocidad.



5. Instrucciones para vincular código / desvincular código

Instrucciones de código de enlace



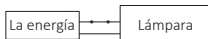
1

Apague el lámpara, después de 10 segundos y vuelva a encenderlo.

Vincular / desvincular botón

2

Presione brevemente el botón "1" 3 veces en 3 segundos cuando la luz esté encendida.



3

Las luces parpadean 3 veces lentamente, lo que significa que la vinculación se realizó correctamente.



La vinculación falló si la luz no parpadea lentamente, siga los pasos anteriores nuevamente. (Nota: el lámpara que se ha vinculado no se puede vincular nuevamente)

Instrucciones para desvincular el código



1

Apague el lámpara, después de 10 segundos y vuelva a encenderlo.

Vincular / desvincular botón

2

Presione brevemente el botón "1" 5 veces en 3 segundos cuando la luz esté encendida.



3

Las luces parpadean 10 veces rápidamente, lo que significa que la desvinculación se realizó correctamente.

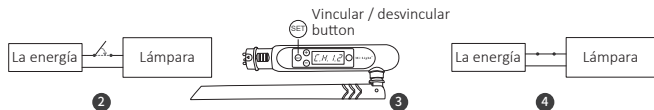


La desvinculación falló si la luz no parpadea rápidamente, siga los pasos anteriores nuevamente. (Nota: el lámpara no se ha vinculado y no es necesario desvincularlo)

6. Vincular / desvincular del transmisor LED DMX512

Compatible con el transmisor LED DMX512 (se compra por separado)

- 1 Elija la zona para el lámpara presionando " + " o " - " (por ejemplo, "CH12" significa zona 12)



Vincular

Apaga la luz, después de 10 segundos encender de nuevo

Cuando el lámpara está encendida, corta prensa " " 3 veces en 3 segundos

La lámpara parpadea lentamente 3 veces, lo que significa que la vinculación se realizó con éxito

desvincular

Apaga la luz, después de 10 segundos encender de nuevo

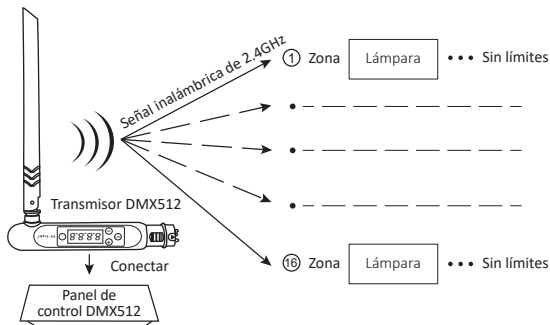
Cuando el lámpara está encendida, corta prensa " " 5 veces en 3 segundos

La lámpara parpadea rápidamente 10 veces, lo que significa que la desvinculación se realizó con éxito



Si el vínculo o la desvinculación fallaron, siga los pasos anteriores nuevamente.

7. Diagrama de conexión del transmisor LED DMX512



8. Escanear el código QR para ver instrucciones en video



Control de la aplicación de teléfono inteligente (WL-Box1 video)

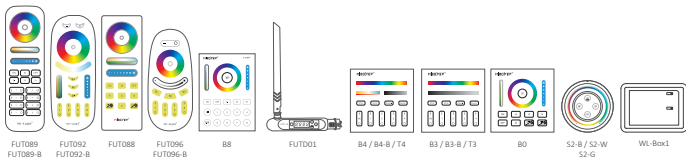


Control de voz de terceros

9. Atención

1. Verifique si el voltaje de la fuente de alimentación está de acuerdo con el lámpara y verifique la conexión tanto del cátodo como del ánodo; de lo contrario, el lámpara se romperá.
2. No conecte cables con la alimentación encendida. Vuelva a encender solo cuando esté en la conexión correcta y sin cortocircuito.
3. El usuario no profesional no puede desmontar los accesorios de iluminación directamente.
4. No utilice el lámpara en un lugar con un área de metal de amplio rango o una fuerte onda electromagnética cercana, de lo contrario, la distancia remota se verá seriamente afectada.

Compatible con estos controles remotos (Comprado por separado)



Hecho en China