

Rotating Switch Panel Remote

Numéro de modèle: K1 / K1-B

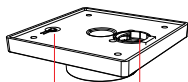
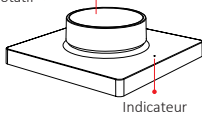
Caractéristiques

Il est fabriqué par la technologie de contrôle sans fil 2,4 GHz avec une faible consommation d'énergie, une longue distance, une forte capacité d'anti-interférence et une communication rapide. L'alimentation est une pile CR2032, l'interrupteur rotatif peut atténuer la luminosité et la température de couleur, il est compatible avec la couleur unique MiBoxer et la lumière LED CCT.

- Distance de contrôle 30m
- Une télécommande prend en charge une lumière LED illimitée
- Méthode d'installation magnétique, plus pratique

Diagramme des clés des produits

Commutateur rotatif



Commutateur rotatif

Appui court: allumer/éteindre la lumière

Rotation: faible luminosité

Appuyez longuement pendant que la lumière est allumée: jusqu'à ce que l'indicateur clignote, passez à cct dimmable, faites-le pivoter pour atténuer la température de couleur.

(Attention: l'appareil se déconnectera du mode cct si l'utilisateur ne l'utilise pas dans les 3 secondes)

Appuyez longuement lorsque la lumière est éteinte: entrez en mode veilleuse.

Code de lien / Instructions de code de dissociation

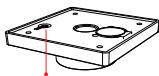
Remarque: la lumière peut fonctionner après la liaison avec la télécommande.

Instructions relatives au code de liaison



1

Éteignez le lumière, après 10 secondes, puis rallumez-le.



Bouton de SET 2

Appuyez brièvement sur le bouton " SET " 3 fois dans les 3 secondes lorsque la lumière est allumée.



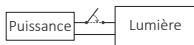
3

Les lumières clignotent 3 fois lentement, ce qui signifie que la liaison a été effectuée avec succès.



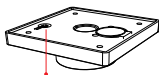
Échec de la liaison si la lumière ne clignote pas lentement, veuillez suivre à nouveau les étapes ci-dessus. (Remarque: le lumière qui s'est lié ne peut pas se connecter à nouveau)

Instructions de dissociation du code



1

Éteignez le Lumière, après 10 secondes, puis rallumez-le.



Bouton de SET 2

Appuyez brièvement sur le bouton " SET " 5 fois dans les 3 secondes lorsque la lumière est allumée.



3

Les lumières clignotent 10 fois rapidement, ce qui signifie que la dissociation est effectuée avec succès.

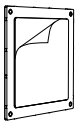


La dissociation a échoué si la lumière ne clignote pas rapidement, veuillez suivre à nouveau les étapes ci-dessus. (Remarque: le lumière n'a pas été lié et n'a pas besoin de se dissocier)

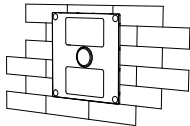
Remarque: Pour le gradateur triac TRI-C1, appuyez longuement sur le bouton "SET", l'indicateur clignote rapidement. l'appareil entre en mode veilleuse, pour plus d'informations, veuillez consulter les instructions du TRI-C1.

Installation

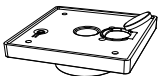
1. Déchirez la bande arrière.



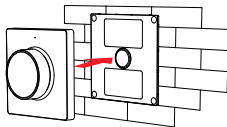
2. Collez le support sur la position où vous voulez.



3. Installez la pile CR2032.



4. Placez l'interrupteur rotatif à l'avant du support.



Attention

1. Les enfants doivent l'utiliser sous l'inspection d'un adulte, éviter de manger une pile bouton.
2. Cette télécommande 2,4 GHz est un produit électronique précis; ne l'utilisez pas dans un environnement humide, à haute température, poussiéreux et à haute tension; Enregistrez-le dans un environnement intérieur, sec et sans électricité statique.
3. Veuillez ne pas utiliser la télécommande sur le métal à large portée ou sur une zone d'ondes électromagnétiques fortes, sinon cela affectera gravement la distance de contrôle.



Fabriquée en Chine